

# PHILIPS

Aparat IPL pentru  
îndepărtarea părului

Lumea Prestige

Cu tehnologie SenseIQ

Zonele axilare și inghinală, corp,  
față

Cu senzor SmartSkin

Utilizare cu și fără fir



BRI956/00



## Bucură-te de 6 luni de piele fină, fără păr\* 4 accesorii inteligente – pentru rezultate optime

Philips Lumea Prestige cu tehnologie SenseIQ este cea mai eficientă tehnologie IPL a noastră. Concepute pentru un tratament comod la domiciliu, accesoriile inteligente Lumea se potrivesc perfect pe orice formă a corpului și adaptează programe concepute pentru fiecare zonă a corpului.

### Libertate maximă, băți de cap minime

- Fără piese de schimb, fără costuri ascunse
- Aplicația Lumea IPL. Alături de tine la fiecare pas
- Cu senzor SmartSkin

### Piele fină o perioadă îndelungată cu tehnologia Lumea IPL

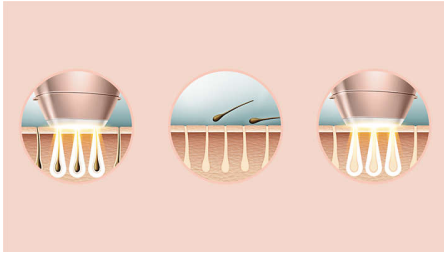
- Tehnologie IPL profesională la tine acasă, dezvoltată cu ajutorul dermatologilor
- Utilizează aparatul cu sau fără fir
- Tratament dovedit a fi delicat și eficient
- Adecvat pentru o largă varietate de tipuri de păr și piele
- Tehnologie SenseIQ pentru îndepărtare personalizată a părului

### Tratament IPL profesional pentru zonele corpului

- Accesoriu pentru zona inghinală cu filtru suplimentar de lumină
- Accesoriu pentru corp cu formă curbată în interior
- Accesorii inteligente adaptează programele pentru fiecare zonă a corpului
- Accesoriu cu formă curbată în afară pentru zona axilară

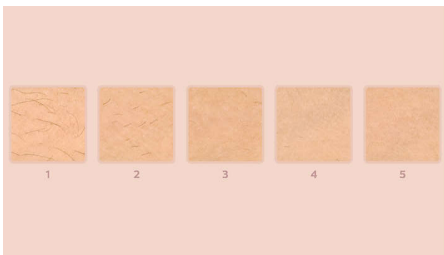
# Repere

## Lumea previne creșterea părului\*



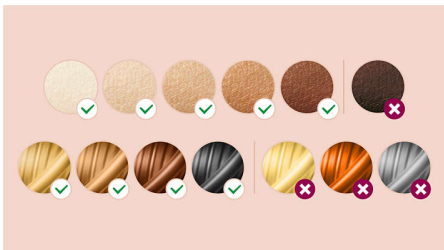
IPL înseamnă lumină intens pulsată. Philips Lumea aplică pulsații delicate de lumină la rădăcina firului de păr, punând foliculul într-o fază de repaus. Drept urmare, cantitatea de păr de pe corp se reduce în mod gradual. Repetarea tratamentului îți lasă pielea frumoasă și fără păr, fină la atingere. Tratamentul de prevenire a creșterii părului este sigur și delicat, chiar și în zonele sensibile. Philips Lumea este testat clinic și dezvoltat cu ajutorul dermatologilor pentru un tratament ușor și eficient, în confortul propriei locuințe.

## Eficacitate dovedită



Studiile obiective indică o reducere a părului de până la 92 % după trei tratamente\*\*. Efectuează primele patru tratamente la fiecare două săptămâni, iar următoarele opt tratamente la fiecare patru săptămâni. După 12 tratamente te vei putea bucura de șase luni de piele fină, fără păr\*.

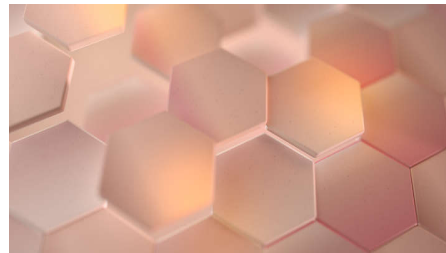
## Toate tipurile de păr și piele



Philips Lumea Prestige este eficient pentru o gamă largă de tipuri de păr și de piele. Funcționează pe păr natural blond închis,

șaten și negru și pe tonuri de piele variind de la piele foarte albă la cafeniu închis. IPL are nevoie de contrast între pigmentul culorii părului și pigmentul nuanței pielii, așa că (precum alte tratamente bazate pe IPL) Lumea nu poate fi utilizat pentru a trata păr alb, cărunț, blond deschis sau roșcat. Și nu este potrivit pentru piele foarte închisă la culoare.

## Tehnologie SenseIQ



Detectează. Senzorul Lumea SmartSkin detectează nuanța pielii și indică cea mai confortabilă setare de lumină pentru tine. Adaptează. Accesoriile inteligente adaptează programe personalizate pentru fiecare zonă a corpului. Îngrijește. Dezvoltat împreună cu medici dermatologi și inspirat de tine pentru o îndepărtare delicată și de durată a părului, chiar și în zonele sensibile\*\*\*.

## Tratament pentru zonele corpului



Corpul tău este unic. Motiv pentru care pielea, liniile și formele sale trebuie tratate în mod unic. Accesoriile Lumea pentru întregul corp au forme care se potrivesc perfect fiecărei forme și vor adapta programe personalizate pentru fiecare zonă a corpului. Ferestrele de tratament sunt concepute pentru cel mai bun contact cu pielea, pentru a nu lăsa lumina să iasă, permițând tratamente eficiente și neagresive chiar și în zonele delicate sau sensibile.

## Accesoriu pentru zona axilară



Proiectat special pentru a trata zonele axilare greu accesibile, accesoriul inteligent pentru zona axilară are dimensiuni medii, cu o fereastră de 3 cm<sup>2</sup>. Când este atașat pe dispozitiv, accesoriul adaptează un program personalizat pentru zonele axilare. 86 % dintre femei sunt mulțumite de reducerea părului din zona axilară\*\*\*\*.

## Accesoriu pentru zona inghinală



Atașează accesoriul inteligent pentru zona inghinală și acesta va adapta un program conceput special pentru zona respectivă. Are o fereastră optimă de 3 cm<sup>2</sup>, cu un filtru transparent pentru confort suplimentar, iar designul curbat se adaptează la formele corpului pentru contact, eficiență și confort maxime. 78 % dintre femei sunt mulțumite de reducerea părului în zona inghinală\*\*\*\*.

# Specificații

## Specificații tehnice pentru accesorii

**Accesoriu pentru tratamentul corpului:** Formă: curbat convex, Dimensiunea ferestrei: 4,1 cm<sup>2</sup>, Tratament adaptat pentru corp

**Accesoriu pentru tratamentul feței:** Formă: plat, Dimensiunea ferestrei: 2 cm<sup>2</sup>, filtru suplimentar, Tratament adaptat pentru față

**Accesoriu pentru tratamentul axilelor:** Formă: curbat concav, Dimensiunea ferestrei: 3 cm<sup>2</sup>, Tratament adaptat pentru zona axilară

**Accesoriu pentru tratamentul zonei inghinală:** Formă: curbat concav, Dimensiunea ferestrei: 3 cm<sup>2</sup>, filtru suplimentar, Tratament adaptat pentru zona inghinală

## Zone de aplicare

**Zonele corpului:** Brațe, Picioare, Abdomen

**Zone sensibile:** Axile, Zona inghinală

**Zonele feței:** Bărbie, Buza superioară, Linia maxilarului

## Siguranță și setări reglabile

**Filtru UV integrat:** Îți protejează pielea de lumina UV

**5 setări pentru energia luminii:** Reglabil în funcție de tipul de piele

**Sistem de siguranță integrat:** Previne pulsarea neintenționată

**Senzor ton de piele:** Detectează nuanța pielii tale

**Senzor SmartSkin:** Setarea corectă la cerere

## Mod de aplicare

**Slide și Flash:** Pentru aplicare rapidă

**Utilizare cu cablu / fără fir:** Utilizare cu și fără fir

**Stamp și Flash:** Pentru tratarea suprafețelor mici

## Putere

**Voltaj:** 100-240 V

## Specificații tehnice

**Lampă cu performanță indicată:** Furnizează <gt/> 250.000 de pulsații\*\*\*\*\*

## Serviciu

**Garanție:** 2 ani garanție internațională

## Articole incluse

**Instructiuni de folosire:** Manual de utilizare

**Depozitare:** Husă de lux

**Adaptor:** 19,5 V/4000 mA

## Timpi de aplicare

**Subsuoară:** 2,5 min

**Zona inghinală:** 2 minute

**Zonele feței:** 1,5 min

**Gambe:** 8,5 min

