

PHILIPS

IPL-Haarentfernungsgerät
(generalüberholt)

Lumea Prestige

Mit SenseIQ Technologie

Achseln, Bikinizone, Körper,
Gesicht

Mit SmartSkin Sensor

Mit Kabel und kabellos
verwendbar



BRI956/00R1



Genießen Sie bis zu 6 Monate haarfreie, glatte Haut*

4 intelligente Aufsätze – für optimale Ergebnisse

Philips Lumea Prestige mit SenseIQ Technologie ist unsere effektivstes IPL. Die intelligenten Aufsätze von Lumea wurden für die bequeme Behandlung zu Hause entwickelt. Diese passen sich perfekt an jede Körperform an und spezielle Programme erkennen jeden Körperbereich.

Maximale Freiheit, minimaler Aufwand

- Keine Ersatzteile, keine versteckten Kosten
- Die Lumea IPL-App – begleitet Sie bei jedem Schritt
- Mit SmartSkin Sensor

Lang anhaltend glatte Haut mit Lumea IPL-Technologie

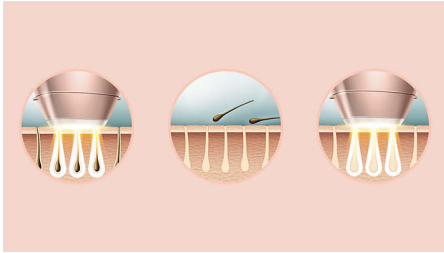
- Professionelle IPL-Technologie für zu Hause, mit Dermatologen entwickelt
- Mit Kabel oder kabellos verwenden
- Nachweislich sanfte und wirksame Behandlung
- Geeignet für viele Haar- und Hauttypen
- SenseIQ Technologie für individuelle Haarentfernung

Professionelle IPL-Behandlung für verschiedene Körperbereiche

- Aufsatz für die Bikinizone mit zusätzlichem Lichtfilter
- Körperaufsatz mit geschwungenem Design
- Intelligente Aufsätze passen Programme für jeden Körperbereich an
- Aufsatz für die Achselhöhlen mit geschwungenem Design

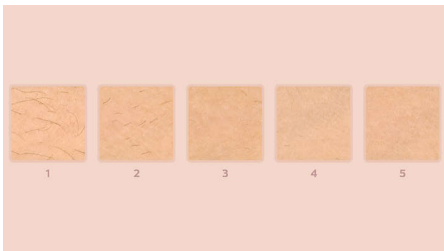
Besonderheiten

Lumea verhindert Nachwachsen der Haare*



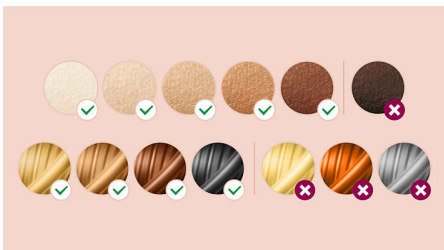
IPL steht für Intense Pulsed Light. Philips Lumea behandelt die Haarwurzeln mit sanften Lichtimpulsen und versetzt die Haarfollikel so in einen Ruhezustand. Folglich sinkt die Haarwachstummenge nach und nach. Mit Behandlungs-Wiederholungen bleibt Ihre Haut wunderbar haarfrei und spürbar glatt. Die Behandlung für weniger Haarwachstum ist sicher und sanft, selbst an empfindlichen Stellen. Philips Lumea ist klinisch getestet und wurde zusammen mit Dermatologen entwickelt – für eine einfache und effektive Behandlung, bequem von zu Hause aus.

Erwiesene Wirksamkeit



Unabhängige Studien belegen bis zu 92 % weniger Haare nach 3 Behandlungen.** Führen Sie die ersten vier Behandlungen alle zwei Wochen und die nächsten acht Behandlungen alle vier Wochen durch. Nach zwölf Behandlungen können Sie bis zu sechs Monate haarfreie, glatte Haut genießen.*

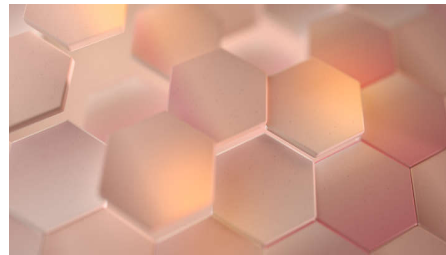
Geeignete Haar- und Hauttypen



Philips Lumea Prestige eignet sich für eine Vielzahl von Haar- und Hauttypen. Es funktioniert bei natürlich dunkelblondem,

braunem und schwarzem Haar und bei einer Hauttönung von hellweiß bis dunkelbraun. IPL benötigt einen Kontrast zwischen dem Pigment in der Haarfarbe und dem Pigment im Hautton. Daher kann Lumea (wie bei anderen IPL-basierten Behandlungen) nicht zur Behandlung von weißem, grauem, hellblondem oder rotem Haar sowie von sehr dunkler Haut verwendet werden.

SenseIQ Technologie



Wahrnehmen. Der SmartSkin Sensor von Lumea erkennt Ihren Hautton und zeigt die angenehmste Lichteinstellung für Sie an. Sich anpassen. Intelligente Aufsätze passen Programme an jeden Körperbereich an. Pflegen. Gemeinsam mit Dermatologen entwickelt und von Ihnen für eine sanfte, lang anhaltende Haarentfernung inspiriert, selbst an empfindlichen Stellen.***

Behandlung von Körperpartien



Ihr Körper ist einzigartig. Seine Haut, Kurven und Konturen sollten ebenfalls individuell behandelt werden. Die Ganzkörperaufsätze des Lumea sind so geformt, dass sie sich jeder Kontur perfekt anpassen und die für jeden Körperbereich individuell zugeschnittenen Programme anwenden. Die Behandlungsfenster wurden entwickelt, um den Kontakt mit der Haut zu maximieren, damit kein Licht entweicht. Auf diese Weise ermöglichen sie effektive und sanfte Behandlungen auch in empfindlichen Bereichen.

Aufsatz für die Achselhöhlen



Der speziell für die Behandlung der schwer erreichbaren Achselbereiche entwickelte Aufsatz ist mittelgroß und verfügt über ein 3 cm² großes Fenster. Wenn der Aufsatz am Gerät einrastet, wird das speziell auf Ihren Achselbereich abgestimmte Programm eingestellt. 86 % der Frauen sind zufrieden mit der Haarreduzierung in den Achselhöhlen.****

Aufsatz für die Bikinizone



Bringen Sie den intelligenten Aufsatz für die Bikinizone an, um das speziell für diesen Bereich zugeschnittene Programm einzustellen. Das optimale 3 cm² große Fenster mit transparentem Filter sorgt für zusätzlichen Komfort und das geschwungene Design passt sich den Konturen Ihres Körpers an und sorgt so für maximalen Kontakt, Effizienz und Komfort. 78 % der Frauen sind zufrieden mit der Haarreduzierung in der Bikinizone.****

Daten

Technische Daten der Aufsätze

Körperbehandlungs-Aufsatz: Form: konvex geschwungen, Größe des Behandlungsfensters: 4,1 cm², Individuelle Behandlung für den Körper

Gesichtsbehandlungs-Aufsatz: Form: Flach, Größe des Behandlungsfensters: 2 cm², zusätzlicher Filter, Individuelle Behandlung für das Gesicht

Achselhöhlenbehandlungs-Aufsatz: Form: konkav geschwungen, Größe des Behandlungsfensters: 3 cm², Individuelle Behandlung für die Achselhöhlen

Bikinizonenbehandlungs-Aufsatz: Form: konkav geschwungen, Größe des Behandlungsfensters: 3 cm², zusätzlicher Filter, Individuelle Behandlung für die Bikinizone

Anwendungsbereiche

Körperbereiche: Arme, Beine, Bauch

Empfindliche Bereiche: Achselhöhlen, Bikini

Gesichtsbereiche: Kinn, Oberlippe, Kinn

Sicherheit und anpassbare Einstellungen

Integrierter UV-Filter: Schützt die Haut vor UV-Licht

5 Lichtintensitätseinstellungen: An Ihren Hauttyp anpassbar

Integriertes Sicherheitssystem: Verhinderung unbeabsichtigter Lichtimpulse

Hauttonsensor: Erkennt Ihren Hautton

SmartSkin Sensor: Die richtige Einstellung auf Abruf

Anwendungsmodus

„Slide and Flash“: Für eine schnelle Anwendung

„Stamp and Flash“: Für die Behandlung kleiner Bereiche

Mit Kabel/kabellos: Mit Kabel und kabellos verwendbar

Leistung

Stromspannung: 100 bis 240 V

Technische Daten

Hochleistungs-Lampe: Bietet <gt/> 250.000 Lichtimpulse*****

Service

Gewährleistung: 2 Jahre Garantie

Artikel enthalten

Gebrauchsanweisung: Bedienungsanleitung

Lagerung: Hochwertige Aufbewahrungstasche

Adapter: 19,5 V/4.000 mA

Anwendungszeit

Achselhöhle: 2,5 Min.

Bikinizone: 2 Min.

Gesichtsbereiche: 1,5 Min.

Unterschenkel: 8,5 Min.

