

# PHILIPS

IPL-  
ihokarvanpoistolaite

Lumea Prestige

SenseIQ-tekniikka

Vartalo ja kasvot

Mukana SmartSkin-tunnistin

Johdottomaan ja johdolliseen  
käyttöön

BRI950/00



## Nauti sileästä ihosta jopa 6 kuukauden ajan\* 2 älykästä lisäosaa ja optimaaliset tulokset

Philips Lumea Prestige, jossa on SenseIQ-tekniikka, on tehokkain IPL-laitteemme. Käsittelyn tekeminen kotona on helppoa, koska Lumean älykkäät lisäosat mukailevat vartalon muotoja ja mukauttavat ohjelmat sopiviksi tietyille vartalon alueille.

### **Vaivatonta vapautta**

- Mukana SmartSkin-tunnistin
- Lumea IPL -sovellus. Mukana kaikissa käsittelyvaiheissa
- Ei osien vaihtoa, ei piileviä kustannuksia

### **Sileä iho pitkään Lumea IPL -tekniikalla**

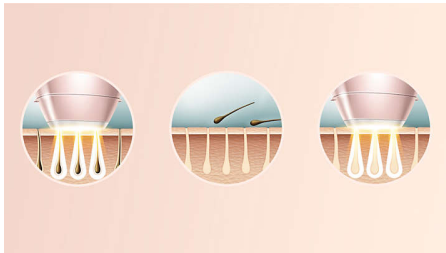
- Ammattitasoinen IPL-laite kotikäyttöön, kehitetty yhdessä ihotautilääkärien kanssa
- Käytä johdollisena tai johdottomana
- Todistetusti hellävarainen ja tehokas
- Soveltuu eri ihokarva- ja ihotyypeille
- SenseIQ-tekniikka yksilölliseen karvanpoistoon

### **Ammattitasoinen IPL-käsittely vartalolle**

- Älykkäät lisäosat mukauttavat ohjelmat sopiviksi tietyille vartalon alueille
- Kaareva vartalolisäosa
- Tarkkuusosa ja suodatin kasvojen käsittelyyn

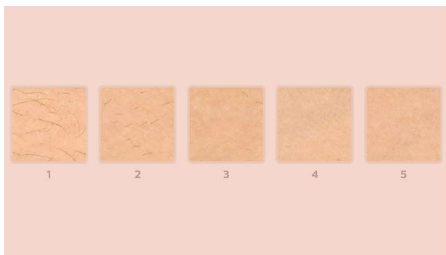
# Kohokohdat

## Lumea estää uusien karvojen kasvamisen\*



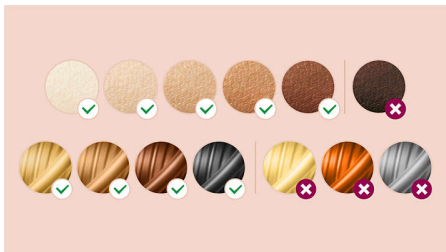
IPL on lyhenne sanoista Intense Pulsed Light. Philips Lumea stimuloivat ihokarvat siirtymään lepovaiheeseen lähettämällä hellävaraisia valoimpulsseja ihokarvojen juuriin. Näin karvankasvu kehossa vähenee vähitellen. Kun toistat käsittelyn, iho pysyy kauniin sileänä ja pehmeänä. Philips Lumea on turvallinen ja hellävarainen laite uusien karvojen kasvun estämiseen myös herkällä ihoalueilla. Philips Lumea on kliinisesti testattu ja yhteistyössä ihotautilääkärien kanssa kehitetty helppokäyttöinen ja tehokas laite kotikäyttöön.

## Todistetusti tehokas



Puolueettomat tutkimuksen osoittavat, että karvankasvu vähenee jopa 92 % kolmen käsittelykerran jälkeen\*\*. Tee ensimmäiset neljä käsittelyä kahden viikon välein ja seuraavat kahdeksan käsittelyä neljän viikon välein. 12 käsittelykerran jälkeen saat nauttia sileästä ihosta kuusi kuukautta\*.

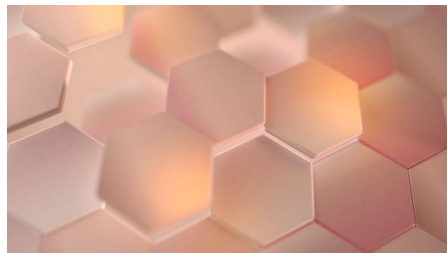
## Sopivat ihokarva- ja ihotyypit



Philips Lumea Prestige tehoaa eri ihokarva- ja ihotyypeille. Se tehoaa vaaleisiin, ruskeisiin ja mustiin ihokarvoihin sekä vaalealla ja tummalla

iholla. IPL edellyttää, että ihokarvan ja ihonsävyn värikontrasti on suuri, joten (muiden IPL-hoitojen tavoin) Lumea-laitetta ei voi käyttää valkoisten, harmaiden, erittäin vaaleiden tai punaisten ihokarvojen käsittelyyn. Eikä se sovellu erittäin tummalle iholle.

## SenseIQ-teknikka



Tunnistaa. Lumean SmartSkin-tunnistin tunnistaa ihonsävyn ja ilmaisee sinulle miellyttävimmän valoasetuksen. Mukautuu. Älykkäät lisäosat mukauttavat ohjelmat vartalon eri alueille sopiviksi. Hoitaa. Iholääkärien kanssa kehitetty ja käyttäjien innoittama – herkkienkin alueiden hellävaraiseen, pitkäkestoiseen karvanpoistoon\*\*\*.

## Kehon eri osien käsittely



Vartalosi on yksilöllinen. Sen ihoa ja muotoja on siksi kohdeltava yksilöllisesti. Lumean koko vartalon lisäosat on tehty kaikille muodoille sopiviksi, ja ne mukauttavat ohjelmat sopiviksi tietyille vartalon alueille. Käyttöikkuna on suunniteltu siten, että ihokontakti on mahdollisimman suuri, eikä valoa pääse karkuun, jotta herkkienkin ihoalueiden käsittely on tehokasta ja hellävaraista.

## Vartalolisäosa



Älykkäässä vartalolisäosassa on suuri 4,1 cm<sup>2</sup>:n käyttöikkuna, joten voit käsitellä nopeasti suuria ihoalueita, kuten sääret, käsivarret ja vatsan. Kaareva lisäosa myötäilee tarkasti vartalon muotoja ja takaa mahdollisimman suuren ihokontaktin. Kun lisäosa liitetään laitteeseen, se mukauttaa ohjelman sopivaksi tietyille vartalon alueelle. 83 % naisista oli tyytyväisiä säärien karvoituksen vähenemiseen\*\*\*.

## Kasvolisäosa

Kasvolisäosassa on huolellisesti muotoilu, pieni ja tasainen 2 cm<sup>2</sup>:n ikkuna, jotta voit käsitellä kasvojen ihokarvat tehokkaasti ja hellävaraisesti. Lisäosassa on kiinteä lisäsuodatin, joka sopii ylähuulen, leuan ja leukalinjan käsittelyyn. Kun älykäs lisäosa liitetään laitteeseen, se mukauttaa valon automaattisesti kasvoille sopivaksi. 84 % naisista oli tyytyväisiä kasvojen karvoituksen vähenemiseen\*\*\*\*.

## SmartSkin-tunnistin



SenseIQ-teknikkaa hyödyntävässä Philips Lumea Prestige -laitteessa on viisi helposti valittavaa valoasetusta. SmartSkin-tunnistin tunnistaa ihonsävyn ja ilmaisee miellyttävimmän valoasetuksen käsiteltävälle alueelle.

# Tekniset tiedot

## Lisäosien tekniset tiedot

**Vartalolisäosa:** Ikkunan koko: 4,1 cm<sup>2</sup>, Muoto: kupera ja kaareva, Vartalolle suunniteltu käsittelyohjelma

**Kasvolisäosa:** Ikkunan koko: 2 cm<sup>2</sup>, lisäsuodatin, Muoto: litteä, Kasvoille suunniteltu käsittelyohjelma

## Käyttöalueet

**Kehon alueet:** Käsivarret, Jalat, Vatsa

**Kasvot:** Leuka, Ylähuuli, Leukalinja

**Herkät alueet:** Kainalot, Bikiniraja

## Turvallisuus ja säädettävät asetukset

**Integroitu UV-suodatin:** Suojaa ihoa UV-valolta

**5 valotehoasetusta:** Säädettävissä omalle ihotyypillesi sopivaksi

**Integroitu turvajärjestelmä:** Estää tahattomat välähdykset

**Ihon sävyn tunnistin:** Havaitsee ihon sävyn

**SmartSkin-tunnistin:** Oikea asetus tarpeen mukaan

## Käyttötila

**Liuku ja välähdys:** Nopeaan käsittelyyn

**Johdoton / johdollinen käyttö:** Johdottomaan ja johdolliseen käyttöön

**Leima ja välähdys:** Pienten alueiden käsittelyyn

## Virta

**Jännite:** 100 - 240 V

## Tekniset tiedot

**Tehokas lamppu:** Tuottaa <gt/> 250 000 välähdystä\*\*\*\*\*

## Huolto

**Takuu:** 2 vuoden maailmanlaajuinen takuu

## Pakkauksen sisältö

**Käyttöohjeet:** Käyttöopas

**Säilytys:** Ylellinen pussi

**Sovitin:** 19,5 V / 4 000 mA

## Käyttöaika

**Kainalo:** 2,5 min

**Bikindirajat:** 2 min

**Kasvot:** 1,5 min

**Sääret:** 8,5 min



\* Karvankasvun väheneminen 12 käsittelykerran jälkeen: 78 % säärissä, 64 % bikinirajassa, 65 % kainaloissa

\*\* Mitattu sääristä 3 käsittelykerran jälkeen, 27 naisella 55:stä tulos oli vähintään 92 %

\*\*\* Noudatettaessa käsittelyaikataulua

\*\*\*\* Alankomaissa ja Itävallassa toteutettu tutkimus, 56 naista, kolmen kainaloiden, bikinirajan ja säärtien käsittelykerran jälkeen, kahden kasvojen käsittelykerran jälkeen

\*\*\*\*\* Lampun käyttöikä on enintään Philipsin 2 vuoden maailmanlaajuisen takuun pituinen