

PHILIPS

IPL Haarentfernungsgerät
mit SenseIQ

Lumea IPL 9000 Series

SmartSkin Sensor

4 intelligente Aufsätze: Körper,
Gesicht, Bikinizone,
Achselhöhlen

Lumea IPL App

Mit Kabel und kabellos
verwendbar

BRI957/00



Seidig glatte Haut mit kabellosen Komfort

Genießen Sie bis zu 12 Monate seidig glatte Haut*

Unser schnellstes IPL mit SenseIQ Technologie, intelligenten Aufsätzen und der Lumea IPL-App für eine einfache und schnelle Haarentfernung am ganzen Körper. Kabellos für mehr Komfort.

Sanft und effizient für langanhaltend glatte Haut

- Entwickelt in Zusammenarbeit mit Dermatologen
- Schnelle Ergebnisse bei Behandlung 2x im Monat
- Das einzige Lumea Gerät mit kabelloser Option

Komplettlösung für Gesicht und Körper

- Komplettlösung für Gesicht und Körper mit 4 intelligenten Aufsätzen
- Geeignet für die meisten Hauttöne und Haartypen

Individuelle IPL-Haarentfernung

- Optimieren Sie Ihre Behandlungsroutine mit der Philips Lumea IPL-App.
- Sanft und komfortabel mit SenseIQ

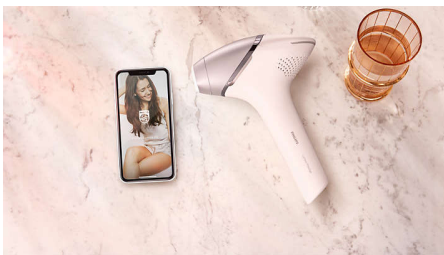
Besonderheiten

4 intelligente Aufsätze



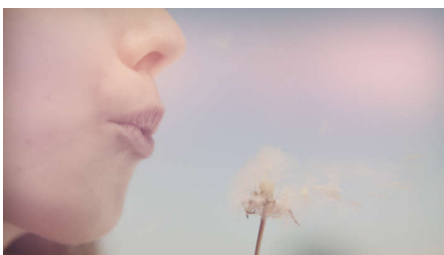
Speziell entwickelte Aufsätze passen sich perfekt jeder Körperform an und stellen automatisch die effektivsten Programme für jede Körperpartie ein. Gesicht: Flacher Aufsatz mit kleinem Behandlungsfenster mit UV-Filter. Körper: Nach innen gewölbt mit großem Behandlungsfenster. Bikinizone und Achselhöhlen: Nach außen gewölbt für schwer zugängliche Bereiche.

Philips Lumea IPL-App



Unsere kostenlose Coaching-App hilft Ihnen, einen Behandlungsplan zu erstellen und einzuhalten und führt Sie schrittweise durch jede Sitzung. Von über 2,1 Millionen Benutzern heruntergeladen.

Mit Dermatologen entwickelt



Als ein führender Anbieter in der Gesundheitstechnologie hat Philips in Zusammenarbeit mit Dermatologen Lumea IPL

entwickelt – zur einfachen und effektiven Verwendung zu Hause. Dank der Technologie aus professionellen Schönheitssalons bietet Lumea IPL eine sanfte Behandlung, selbst in empfindlichen Bereichen.

Schnelle Ergebnisse durch 2x im Monat durchgeführte Behandlung



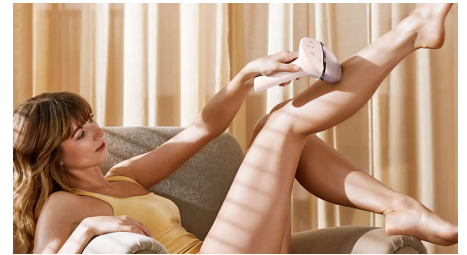
Zu Beginn alle zwei Wochen – das sind nur halb so viele Behandlungen wie bei anderen Marken. Anschließend nur eine Auffrischungsbehandlung pro Monat. Die Behandlung beider Unterschenkel dauert 8,5 Minuten.

SenseIQ Technologie



Lumea Serie 9000 verfügt über fünf leicht anzupassende Lichteinstellungen. Unser SmartSkin Sensor erkennt den Hautton und unterstützt Sie bei der Auswahl der angenehmsten Einstellung. Intelligente Aufsätze passen die Behandlung an den jeweiligen Körperbereich an.

Bei Bedarf kabellos



Lumea Serie 9000 ist unser einziges IPL-Gerät mit kabellosem Betrieb und damit besonders praktisch. So erreicht es schwer zugängliche Bereiche noch präziser und eignet sich auch für unterwegs.

Für die meisten Haut- und Haartypen



IPL benötigt einen Kontrast zwischen dem Pigment in der Haarfarbe und dem Pigment im Hautton und funktioniert daher bei natürlich dunkelblondem, braunem und schwarzem Haar sowie hellen bis dunkelbraunen Hauttönen (I-V).

Daten

Technische Daten der Aufsätze

Körperbehandlungs-Aufsatz: Form: konvex geschwungen, Größe des Behandlungsfensters: 4,1 cm², Individuelle Behandlung für den Körper: Beine, Arme und Bauch

Gesichtsbehandlungs-Aufsatz: Form: Flach, Größe des Behandlungsfensters: 2 cm², zusätzlicher Filter, Individuelle Behandlung für das Gesicht: Oberlippe, Kinn und Kieferpartie

Bikinizonenbehandlungs-Aufsatz: Form: konkav geschwungen, Größe des Behandlungsfensters: 3 cm², Individuelle Behandlung für die empfindliche Bikinizone

Unterarmbehandlungs-Aufsatz: Form: konkav geschwungen, Größe des Behandlungsfensters: 3 cm², Individuelle Behandlung für die Achselhöhlen

Sicherheit und anpassbare Einstellungen

Integrierter UV-Filter: Schützt die Haut vor UV-Licht

5 Lichtintensitätseinstellungen: An Ihren

Hauttyp anpassbar

Integriertes Sicherheitssystem: Verhinderung unbeabsichtigter Lichtimpulse

Hauttonsensor: Erkennt Ihren Hautton

SmartSkin Sensor: Die richtige Einstellung auf Abruf

Anwendungsmodus

„Slide and Flash“: Für eine schnelle Anwendung

Mit Kabel/kabellos: Mit Kabel und kabellos verwendbar

„Stamp and Flash“: Für die Behandlung kleiner Bereiche

Technische Daten

Batterietyp: wiederaufladbarer Akku

Stromspannung: 100–240 V

Hochleistungs-Lampe: Langlebiges Produkt mit 450.000 Lichtimpulsen – entspricht einer Lampen-Lebensdauer von 39 Jahren**

Service

Gewährleistung: 2 Jahre Gewährleistung und 1 weiteres Jahr Gewährleistung bei Produktregistrierung innerhalb von 90 Tagen

Artikel enthalten

Gebrauchsanweisung: Bedienungsanleitung

Lagerung: Hochwertige Tasche

Adapter: 19,5 V/4.000 mA

Anwendungszeit

Unterarme: 2,5 Min.

Bikinizone: 2 Min.

Gesichtsbereiche: 1,5 Min.

Unterschenkel: 8,5 Min.



* *Nach 12 Behandlungen durchschnittlich 86% weniger Haare an den Unterschenkeln, 70% in der Bikinizone, 67% in den Achselhöhlen. Zusätzlich zu der Tatsache, dass Lumea eine 6-monatige Haarreduzierung bietet, wurde getestet, dass dieses Produkt auch eine effektive Haarreduzierung für 12 Monate bietet.

***Wenn der Behandlungsplan eingehalten wird; Ergebnisse können individuell variieren.

**** Bei Einhaltung des Behandlungsplans, gemessen an den Beinen; einzelne Ergebnisse können variieren.

***** Bezogen auf kabellose Nutzung, Behandlungsfenster und konturfolgende Aufsätze

*****Berechnet für die Anwendung im

Unterschenkelbereich, in der Bikinizone, im Achselbereich und im Gesicht. Die Lebensdauer der Lampe übersteigt nicht die zweijährige weltweite Philips Garantie.

***** In den Niederlanden und in Österreich durchgeführte Studie mit 46 teilnehmenden Frauen: Ergebnisse nach 3 Behandlungen an Beinen, Bikinizone, Achselhöhlen bzw. nach 2 Behandlungen im Gesicht
***** Im Jahr 2020 in Großbritannien durchgeführte Umfrage mit 190 befragten Personen