

PHILIPS

Épilateur à lumière pulsée

Lumea IPL 7000 Series

5 réglages d'intensité manuels

2 accessoires : corps, visage

Application Lumea IPL

Fonctionnement sur secteur

BRI922/00



Des résultats optimaux, un excellent rapport qualité/prix

Profitez d'une peau lisse pendant 12 mois*

Obtenez une peau lisse en utilisant notre épilateur Lumea IPL Series 7000. Les séances se passent en douceur et sont efficaces. Des accessoires sont fournis pour chaque partie du corps.

Doux et efficace pour une peau lisse pendant longtemps

- Obtenez des résultats rapides avec seulement 2 séances par mois
- Développé en collaboration avec des dermatologues pour assurer simplicité et efficacité
- Cordon ultralong pour plus de flexibilité pendant l'utilisation

Une solution complète pour le visage et le corps

- Une solution complète pour le visage et le corps avec 2 embouts différents
- Fourni avec une brosse nettoyante pour le visage VisaPure Mini
- Convient à de nombreux types de peau et de poils

Épilation personnalisée à lumière pulsée

- Capteur de teint de peau et 5 réglages d'intensité
- Optimisez votre routine de soins avec l'application Philips Lumea IPL

Points forts

Des résultats rapides avec 2 séances par mois



Commencez par une séance toutes les 2 semaines, ce qui représente la moitié du nombre de séances nécessaires pour les autres marques, puis poursuivez avec des retouches une fois par mois seulement. C'est tout. S'occuper des deux demi-jambes prend 15 minutes.

Capteur de teint de peau



Choisissez parmi 5 réglages d'intensité pour une expérience plus confortable. Le capteur de teint de peau vous empêche d'épiler les zones de votre peau trop sombres pour une épilation à lumière pulsée.

Cordon ultralong



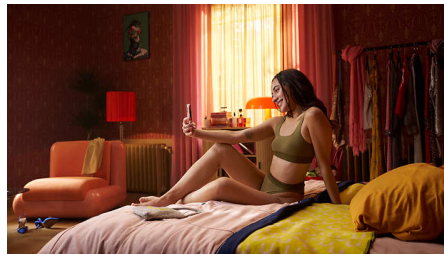
Pratique à utiliser grâce à son cordon ultralong pour un accès facile et une meilleure maniabilité.

2 embouts dédiés



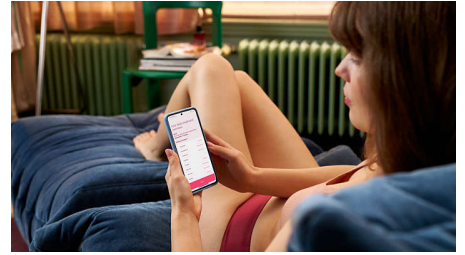
Les différents embouts pour le corps et le visage fonctionnent avec rapidité et précision pour une utilisation en douceur, même sur les zones sensibles. L'embout pour le visage est doté d'un filtre lumineux intégré pour une utilisation précise.

Développé en étroite collaboration avec des experts



En tant que leader dans le domaine des technologies de soins de santé, Philips a développé l'épilateur à lumière pulsée Lumea IPL en collaboration avec des dermatologues, de manière à permettre un usage domestique facile et efficace. Dérivé de la technologie utilisée pour les épilations en instituts, le Lumea IPL permet une épilation douce, même sur les zones sensibles.

Application Philips Lumea IPL



Notre application d'apprentissage gratuite vous aide à organiser et à respecter votre programme de séances, puis vous guide étape par étape à chaque séance. Téléchargée par plus de 2,1 millions d'utilisateurs.

Brosse nettoyante pour le visage VisaPure Mini

Complétez votre routine de soins : la brosse nettoyante compacte pour le visage VisaPure Mini nettoie votre peau en toute simplicité et la rend visiblement douce et éclatante.

Convient à de nombreux types de peau et de poils



La technologie de lumière pulsée nécessite un contraste entre la pigmentation du poil et de la peau. Elle fonctionne donc sur les poils naturellement blond foncé, bruns et noirs et sur les teints de peau clairs à moyennement foncés (I-IV).

Caractéristiques

Sécurité et réglages modifiables

Filtre UV intégré: Protège votre peau des rayons UV

5 réglages d'intensité lumineuse: S'adapte à votre teint de peau

Système de sécurité intégré: Évite les flashes accidentels

Mode d'application

Glisser et flasher: Pour une utilisation rapide

Utilisation avec ou sans fil: Fonctionnement sur secteur

Tamponner et flasher: Pour une utilisation sur les petites zones

Alimentation

Fonctionnement sur secteur

Caractéristiques techniques

Lampe haute performance: Conçu pour durer, 250 000 flashes, ce qui équivaut à une durée de vie de la lampe de 20 ans**

Tension: 100-240 V

Accessoires

Embout pour le corps (4 cm²): Pour l'utilisation sur les zones en dessous du cou

Embout pour le visage (2 cm²): Pour une utilisation sous les yeux

Services

Garantie: Garantie mondiale de 2 ans + 1 année supplémentaire de garantie si vous enregistrez le produit dans les 90 jours après l'achat

Éléments inclus

Instructions d'utilisation: Mode d'emploi

Stockage: Pochette de rangement

Adaptateur: 24 V / 1 500 mA

Accessoire: Tissu de nettoyage

Durée d'utilisation

Maillot: 4 min

Demi-jambe: 15 min

Aisselles: 2,5 min

Maillot: 4 min

Zones du visage: 2 min

Brosse nettoyante pour le visage VisaPure Mini

Zones d'application: Visage et décolleté

Facile d'utilisation: Sans fil, Waterproof, 1 vitesse

Accessoires inclus: Tête de brosse pour peau normale, Adaptateur secteur

Accessoires: Tête de brosse pour peau normale, Adaptateur secteur

Alimentation: Adaptateur secteur

Caractéristiques techniques des accessoires

Embout pour le corps: Taille de la fenêtre : 4,0 cm², Utilisation sur le corps : jambes, bras, ventre et aisselles

Embout pour le visage: Taille de la fenêtre : 2 cm², filtre supplémentaire, Utilisation sur le visage : lèvres supérieure, menton et mâchoire

