

# PHILIPS

Épilateur à lumière pulsée

Lumea Prestige

Avec technologie SenseIQ

Corps et visage

Avec capteur SmartSkin

Fonctionne sans fil et sur secteur

BRI950/00



## Une peau lisse pendant 12 mois\*

2 embouts intelligents, pour des résultats optimaux

Le Philips Lumea Prestige avec technologie SenseIQ est le plus efficace de nos épilateurs à lumière pulsée. Conçu pour permettre une utilisation pratique à domicile, il est équipé d'accessoires intelligents qui épousent parfaitement vos courbes et adaptent les programmes à chaque zone de votre corps.

### **Doux et efficace pour une peau lisse pendant longtemps**

- Obtenez des résultats rapides avec seulement 2 séances par mois
- Le seul appareil Lumea avec option sans fil
- Développé en collaboration avec des dermatologues pour assurer simplicité et efficacité

### **Une solution complète pour le visage et le corps**

- Une solution complète pour le visage et le corps avec 2 accessoires intelligents
- Convient à la plupart des types de peau et de poils

### **Épilation personnalisée à lumière pulsée**

- Douceur et confort avec la technologie SenseIQ
- Optimisez votre routine de soins avec l'application Philips Lumea IPL

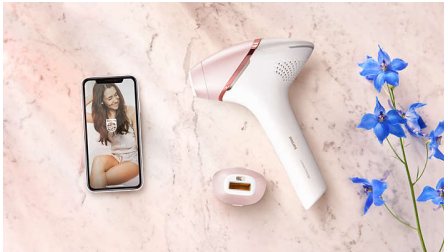
# Points forts

## 2 accessoires intelligents



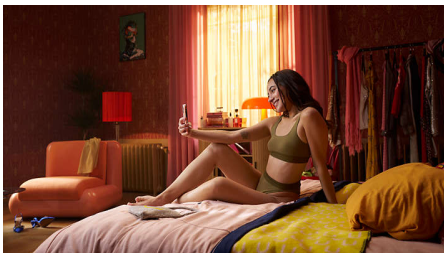
Les accessoires spécialement conçus s'adaptent parfaitement aux courbes du corps et déclenchent les programmes les plus efficaces pour chaque partie du corps lorsqu'ils sont connectés. Visage : conception plate et petite fenêtre avec filtre UV. Corps : conception incurvée vers l'intérieur et grande fenêtre.

## Application Philips Lumea IPL



Notre application d'apprentissage gratuite vous aide à organiser et à respecter votre programme de séances, puis vous guide étape par étape à chaque séance. Téléchargée par plus de 2,1 millions d'utilisateurs.

## Développé en étroite collaboration avec des experts



En tant que leader dans le domaine des technologies de soins de santé, Philips a développé l'épilateur à lumière pulsée Lumea

IPL en collaboration avec des dermatologues, de manière à permettre un usage domestique facile et efficace. Dérivé de la technologie utilisée pour les épilations en instituts, le Lumea IPL permet une épilation douce, même sur les zones sensibles.

## Des résultats rapides avec 2 séances par mois



Commencer avec un traitement toutes les 2 semaines, ce qui représente la moitié du nombre de traitements nécessaires pour les autres marques, suivi de retouches une fois par mois seulement. C'est tout. S'occuper des deux demi-jambes prend 8 minutes et 30 secondes.

## Technologie SenselQ



L'épilateur Lumea Prestige offre cinq niveaux d'intensité lumineuse faciles à régler. Notre capteur SmartSkin détermine votre teint de peau et vous aide à trouver le réglage le plus adapté. Les accessoires intelligents adaptent l'épilation à chaque zone du corps.

## Sans fil si vous le souhaitez



Très pratique, le Lumea Prestige est notre seul épilateur à lumière pulsée sans fil, pour épiler n'importe quelle partie de votre corps avec plus de précision et pour l'utiliser où que vous soyez.

## Pour la plupart des types de peau et de poils



La technologie de lumière pulsée nécessite un contraste entre la pigmentation du poil et de la peau. Elle fonctionne donc sur les poils naturellement blond foncé, bruns et noirs et sur les teints de peau clairs à foncés (I-V).

# Caractéristiques

## Caractéristiques techniques, accessoires

**Embout pour le traitement du corps:** Forme : convexe, Taille de la fenêtre : 4,1 cm<sup>2</sup>, Utilisation adaptée au corps : jambes, bras et ventre

**Embout pour le traitement du visage:** Forme : plate, Taille de la fenêtre : 2 cm<sup>2</sup>, filtre supplémentaire, Utilisation adaptée au visage : lèvres supérieure, menton et mâchoire

## Sécurité et réglages modifiables

**Filtre UV intégré:** Protège votre peau des rayons UV

**5 réglages d'intensité lumineuse:** S'adapte à votre teint de peau

**Système de sécurité intégré:** Évite les flashes

accidentels

**Capteur SmartSkin:** Le réglage adapté à la demande

## Mode d'application

**Glisser et flasher:** Pour une utilisation rapide

**Utilisation avec ou sans fil:** Fonctionne sans fil et sur secteur

**Tamponner et flasher:** Pour une utilisation sur les petites zones

## Caractéristiques techniques

**Lampe haute performance:** Conçu pour durer, 450 000 flashes, ce qui équivaut à une durée de vie de la lampe de 39 ans\*\*

## Services

**Garantie:** Garantie mondiale de 2 ans + 1 année supplémentaire de garantie si vous enregistrez le produit dans les 90 jours après l'achat

## Éléments inclus

**Instructions d'utilisation:** Mode d'emploi

**Stockage:** Trousse de rangement

**Adaptateur:** 19,5 V / 4 000 mA

## Heure de l'application

**Aisselles:** 2,5 min

**Maillot:** 2 min

**Zones du visage:** 1,5 min

**Demi-jambes:** 8,5 min



\* Réduction médiane de la pilosité au bout de 12 séances : 78 % sur les jambes, 64 % sur le maillot, 65 % sur les aisselles

\*\* Mesuré sur les jambes, au bout de 3 traitements, résultats de 92 % ou plus observés sur 27 femmes sur 55

\*\*\* En suivant le calendrier du programme

\*\*\*\* Étude menée aux Pays-Bas et en Autriche ;

56 femmes ; au bout de 3 séances sur les aisselles, le maillot, les jambes ; au bout de 2 séances sur le visage

\*\*\*\*\* La durée de vie de la lampe ne prolonge pas la garantie mondiale Philips de 2 ans