

PHILIPS

IPL-
hårborttagningsenhet

Lumea IPL 7000
Series

5 manuella
intensitetsinställningar

2 tillbehör: kropp, ansikte

Lumea IPL-appen

Användning med sladd

BRI921/00



Fantastiska resultat, fantastiskt värde

Få tolv månader hårfri och len hud*

Få hårfri och len hud med vår Lumea IPL i 7000-serien. Behandlingarna är skonsamma och effektiva med tillbehör för varje kroppsdel.

Skonsam och effektiv för len hud som varar länge

- Snabba resultat med behandlingar endast varannan vecka
- Utvecklad i samarbete med dermatologer för att vara enkel och effektiv
- Extra lång sladd för ökad flexibilitet under behandlingen

Komplett lösning för ansikte och kropp

- Komplett lösning för ansikte och kropp med två tillbehör
- En Satin Compact-pentrimmer medföljer
- Passar en mängd olika hudtoner och hårfärger

Anpassad IPL-hårborttagningsbehandling

- Hudtonssensor och fem intensitetsinställningar
- Optimerar din rutin med Philips Lumea IPL-appen

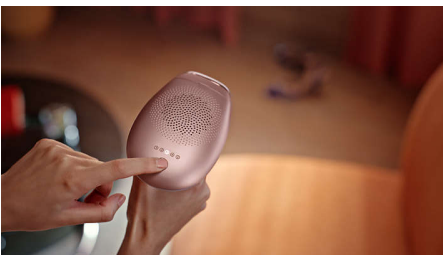
Funktioner

Två gånger i månaden för snabba resultat



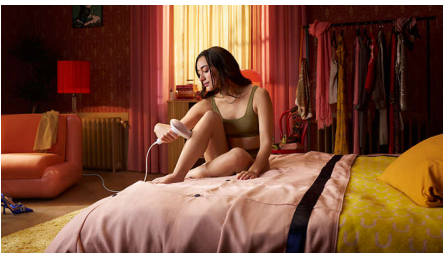
Kom igång med den inledande fasen med endast fyra behandlingar varannan vecka – det är hälften så många behandlingar som med andra varumärken. Gör sedan uppfräschningar varje månad för att bibehålla resultaten.

Hudtonssensor



Välj bland fem intensitetsinställningar för en behaglig upplevelse: Hudtonssensorn förhindrar att du behandlar hudområden som är för mörka för IPL-behandling.

Extra lång sladd



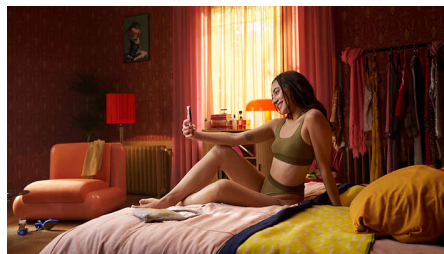
Smidigt att använda tack vare en extra lång sladd för enkel åtkomst och bättre manövrering.

Två olika tillbehör



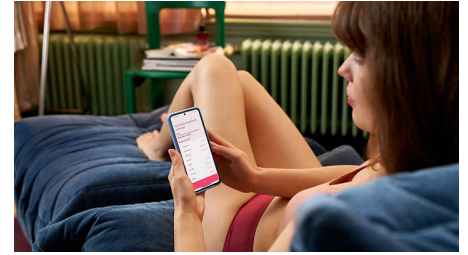
Olika huvuden för kropp och ansikte arbetar snabbt och precist för skonsam användning, även i känsliga områden. Ansiktstillbehöret har ett inbyggt ljusfilter för precis behandling.

Utvecklad i samarbete med dermatologer



Som ledare inom medicinsk teknik har Philips utvecklat Lumea IPL tillsammans med dermatologer för enkel och effektiv användning hemma. Lumea IPL har utvecklats utifrån teknik som används på professionella skönhets-salonger och ger en skonsam behandling, även i känsliga områden.

Philips Lumea IPL-appen



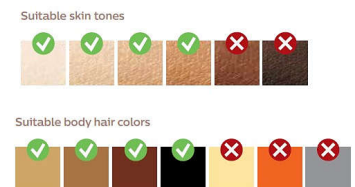
Vår kostnadsfria instruktionsapp hjälper dig att planera och hålla dig till ditt behandlingsschema och vägleder dig sedan genom varje session steg för steg. Har laddats ned av fler än 2,1 miljoner användare.

Satin Compact-penntrimmer



Fullända din skönhetsrutin: Satin Compact-penntrimmern är ett diskret skönhetsverktyg som gör att du snabbt och enkelt kan ta bort även det finaste ansiktshåret.

För många hud- och hårtyper



IPL behöver ha kontrast mellan pigmentet i hårfärgen och pigmentet i hudtonen, och därför fungerar det på naturligt mörkblont, brunt och svart hår och på hudtoner som sträcker sig från ljus till medelbrun (I–IV).

Specifikationer

Säkerhet och justerbara inställningar

Integrerat UV-filtrer: Skyddar din hud från UV-ljus

5 ljusenergiinställningar: Justerbar för din hudtyp

Integrerat säkerhetssystem: Förhindrar oavsiktliga ljuspulser

Programläge

Dra och skicka ljuspuls: För snabb användning

Tryck och skicka ljuspuls: För behandling på små områden

Användning med eller utan sladd: Användning med sladd

Pentrimmer

Tillbehör: Ögonbrynskam, Rengöringsborste

Lättanvänd: Kompakt handtag

Effekt: AAA-batterier

Effekt

Användning med sladd

Tekniska specifikationer

Lampa med höga prestanda: Gjord för att hålla, 250 000 ljuspulser, vilket motsvarar en lamplivslängd på 20 år**

Spänning: 100–240 V

Tillbehör

Tillbehör för kroppsbehandling (4cm²): För användning nedanför halsen

Ansiktstillbehör (2 cm²): För användning under ögonen

Service

Garanti: 2 års global garanti + 1 extra års garanti vid produktregistrering inom 90 dagar

Artiklar som ingår

Bruksanvisning: Användarhandbok

Förvaring: Skönhetsfodral

Adapter: 24 V/1500 mA

Tillbehör: Rengöringsduk

Användningstid

Bikini: 4 min

Underben: 15 min

Armhålör: 2,5 min.

Bikiniinje: 4 min.

Områden i ansiktet: 2 min

Tekniska specifikationer, tillbehör

Kroppsbehandling: Fönsterstorlek: 4,0 cm², Behandling för kroppen: ben, armar, mage och armhålör

Ansiktsbehandling: Fönsterstorlek: 2 cm², extra filter, Behandling för ansiktet: överläpp, haka och käklinje

