

PHILIPS

Urządzenie IPL do depilacji światłem

Lumea Prestige

Wyposażone w technologię SenseIQ

Do ciała i twarzy

Z czujnikiem SmartSkin

Zasilanie akumulatorowe i sieciowe

BRI950/00



Ciesz się gładką skórą przez 6 miesięcy*

2 inteligentne nasadki zapewniające optymalne rezultaty

Philips Lumea Prestige z technologią SenseIQ to nasze najskuteczniejsze urządzenie IPL. Inteligentne nasadki zaprojektowane z myślą o wygodnej depilacji w domu idealnie dopasowują się do naturalnych kształtów ciała i dostosowują program do danego obszaru.

Maksymalna swoboda przy minimalnym wysiłku

- Z czujnikiem SmartSkin
- Aplikacja Lumea IPL pomocna na każdym etapie
- Brak elementów podlegających wymianie, brak ukrytych kosztów

Gładka skóra przez długi czas dzięki technologii Lumea IPL

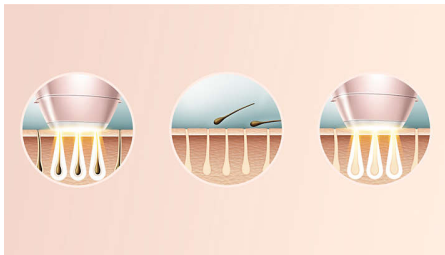
- Specjalistyczna technologia IPL do stosowania w domu, opracowana we współpracy z dermatologami
- Działanie na zasilaniu sieciowym lub akumulatorowym
- Potwierdzona delikatność i skuteczność zabiegów
- Odpowiednie do różnych typów skóry i włosów
- Technologia SenseIQ zapewnia depilację dostosowaną do Twoich potrzeb

Profesjonalne zabiegi IPL dostosowane do Twojego ciała

- Zaawansowane nasadki dostosowują programy do każdego obszaru ciała
- Nasadka do ciała o wyprofilowanej konstrukcji
- Precyzyjna nasadka do twarzy z dodatkowym filtrem

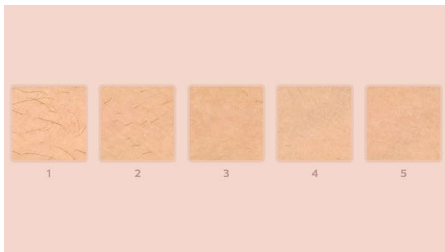
Zalety

Urządzenie Lumea zapobiega odrastaniu włosów*



Termin IPL to skrót oznaczający technologię intensywnego światła pulsacyjnego (Intense Pulsed Light). Philips Lumea naświetla cebulki włosów delikatnymi impulsami światła, co stymuluje mieszki włosowe do przejścia w fazę spoczynku. W rezultacie włosy naturalnie wypadają, a ich odrost zostaje zahamowany. Regularne powtarzanie zabiegu gwarantuje, że skóra pozostanie gładka każdego dnia. Zabieg zapobiegający odrastaniu włosów jest bezpieczny i łagodny, nawet jeśli jest przeprowadzany na delikatnych częściach ciała. Urządzenie Philips Lumea zostało przetestowane w warunkach klinicznych i opracowane we współpracy z dermatologami, aby umożliwić łatwe i efektywne przeprowadzanie zabiegów w domowym zaciszu.

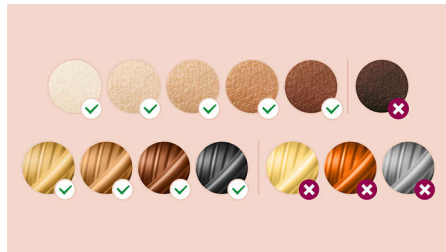
Potwierdzona skuteczność



Obiektywne badania wykazują redukcję włosów na poziomie 92% po zastosowaniu trzech zabiegów**. Pierwsze cztery zabiegi należy przeprowadzać co dwa tygodnie, a

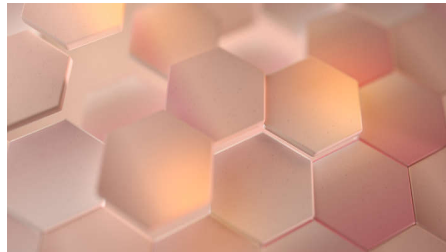
następne osiem zabiegów co cztery tygodnie. Po 12 zabiegach możesz cieszyć się gładką skórą przez sześć miesięcy*.

Odpowiednie typy skóry i włosów



Philips Lumea Prestige zapewnia skuteczne działanie w przypadku wielu różnych typów włosów i skóry. Sprawdza się w przypadku włosów o naturalnym kolorze (ciemny blond, brąz, czarny) oraz różnych odcieni skóry (od bardzo jasnej po ciemnobrązową). Podobnie jak w przypadku innych zabiegów IPL urządzenia Philips Lumea nie można stosować w przypadku włosów w kolorze białym, siwym, jasny blond lub rudym ani w przypadku bardzo ciemnej skóry. Wynika to z konieczności zachowania dużego kontrastu pomiędzy pigmentem włosów a skóry.

Technologia SenseIQ



Rozpoznaje. Czujnik SmartSkin sprawdza odcień skóry i wskazuje najlepsze ustawienie światła. Dostosowuje się. Inteligentne nasadki uruchamiają programy dostosowane do danego obszaru ciała. Pielęgnuje. Urządzenie opracowane wspólnie z dermatologami i

zainspirowane Tobą pozwala na delikatne usuwanie włosów na długi czas, nawet na wrażliwych obszarach***.

Zabiegi na różnych obszarach ciała



Twoje ciało jest wyjątkowe i każdy jego obszar zasługuje na wyjątkowe traktowanie. Nasadki do całego ciała urządzenia Lumea idealnie dopasowują się do jego naturalnych kształtów. Same dobierają program do danego obszaru. Okienka są skonstruowane w taki sposób, aby maksymalnie przylegały do skóry i światło nie wydostawało się na zewnątrz, dzięki czemu można skutecznie depilować delikatne lub wrażliwe miejsca na ciele.

Nasadka do ciała



Inteligentna nasadka do ciała ma największe okienko (4,1 cm²), więc doskonale sprawdza się podczas zabiegów na większych obszarach, takich jak nogi, ręce i brzuch. Wyprofilowana konstrukcja przylega do ciała, zapewniając maksymalny kontakt urządzenia ze skórą. Po nałożeniu nasadki na urządzenie automatycznie uruchamia się program specjalnie dostosowany do tych obszarów ciała. 83% kobiet jest zadowolonych ze skuteczności usuwania włosów na nogach****.

Dane techniczne

Dodatki dotyczące specyfikacji technicznych

Nasadka do depilacji ciała: Rozmiar okienka:

4,1 cm², Kształt: wypukły, Program do ciała

Nasadka do depilacji twarzy: Rozmiar okienka:

2 cm², dodatkowy filtr, Kształt: płaski, Program do twarzy

Obszary poddawane zabiegowi

Obszary ciała: Ramiona, Nogi, Brzuch

Obszary twarzy: Podbródek, Górna warga,

Linia szczęki

Wrażliwe obszary: Pachy, Okolice bikini

Bezpieczeństwo i konfigurowalne ustawienia

Wbudowany filtr UV: Ochrona skóry przed promieniami UV

Pięć ustawień energii światła: Możliwość dostosowania do typu skóry

Wbudowany system bezpieczeństwa:

Zabezpieczenie przed przypadkowym wywołaniem błysków

Czujnik odcienia skóry: Rozpoznaje odcień skóry

Czujnik SmartSkin: Odpowiednie ustawienie na żądanie

Tryb aplikacji

Tryb przesunięcia i błysku: Do szybkiego zastosowania

Obsługa przewodowa/bezprzewodowa:

Zasilanie akumulatorowe i sieciowe

Tryb przyłożenia i błysku: Do użycia na małych obszarach ciała

Zasilanie

Napięcie: 100–240 V

Dane techniczne

Wysokowydajna lampa: Ponad 250 000 błysków****

Serwis

Gwarancja: 2-letnia gwarancja obowiązująca na całym świecie

Elementy wchodzące w skład zestawu

Instrukcja obsługi: Instrukcja obsługi

Przechowywanie: Elegancki pokrowiec

Adapter: 19,5 V / 4000 mA

Czas aplikacji

Pacha: 2,5 min

Linia bikini: 2 min

Obszary twarzy: 1,5 min

Podudzia: 8,5 min



* Mediana redukcji owłosienia po 12 zabiegach: 78% na nogach, 64% w okolicach bikini, 65% pod pachami

** Mierzone na nogach, po 3 zabiegach, 27 badanych z grupy 55 kobiet miało wynik 92% lub wyższy

*** W przypadku przestrzegania harmonogramu zabiegów

**** Badanie przeprowadzone w Holandii i Austrii z udziałem 56 kobiet po 3 zabiegach pod pachami, w okolicy bikini i na nogach oraz 2 zabiegach na twarzy

***** Żywotność lampy nie powoduje wydłużenia 2-letniej światowej gwarancji firmy Philips