

PHILIPS

IPL fotoepilaator

Lumea Prestige

SenseIQ tehnoloogiaga

Kehale ja näole

SmartSkin-anduriga

Kasutatakse nii juhtmeta kui ka juhtmega

BRI950/00



Nautige siledat karvavaba nahka 6 kuud*

2 nutikat otsakut – optimaalsete tulemuste saavutamiseks

SenseIQ tehnoloogiaga Philips Lumea Prestige on meie kõige tõhusam IPL. Mugavaks koduseks kasutamiseks loodud seade ja selle nutikad Lumea tarvikud järgivad täpselt teie kehakumerusi ning kohandavad programmi vastavalt kehapiirkonnale.

Rohkem vabadust vähema pingutusega

- SmartSkin-anduriga
- Lumea IPL rakendus. Toetab teid igal sammul
- Ei vaja asendusosi, puuduvad varjatud kulud

Sile nahk pikaks ajaks tänu Lumea IPL-tehnoloogiale

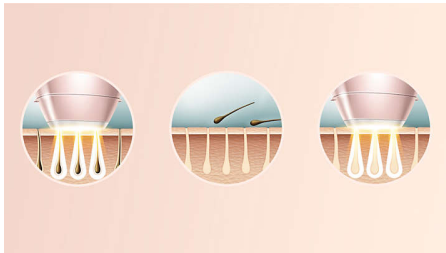
- Koostöös nahaarstidega välja töötatud professionaalne IPL-tehnoloogia kodus
- Kasutage juhtmeta või juhtmega
- Töestatult õrn ja tõhus hooldus
- Sobib paljudele juukse- ja nahatüüpidele
- SenseIQ tehnoloogia kohandub vastavalt teie karvadele

Professionaalne IPL-hooldus teie kehale

- Nutikad tarvikud kohandavad programmi vastavalt kehapiirkonnale
- Suur kumera kujuga kehatarvik
- Lisafiltriiga täppisotsak näole

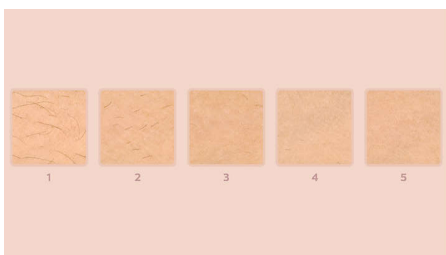
Esiletõstetud tooted

Lumea ennetab karvade tagasikasvamist*



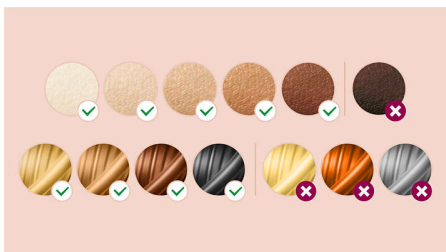
IPL tähendab intensiivset valgusimpulssi. Philips Lumea edastab karvajuurele õrna valgusimpulsi, mis viib karvanääpsu puhkeasendisse. Seetõttu väheneb nahal kasvavate karvade arv järk-järgult. Hooldust korrates jääb nahk meeldivalt karvavabaks ja pehmeks. Karvade tagasikasvamist ennetav hooldus on turvaline ja nahale õrn, isegi tundlikes piirkondades. Philips Lumea on kliiniliselt testitud ja töötatud välja koostöös nahaarstidega, et kodustes tingimustes lihtsat ja tõhusat hooldust pakkuda.

Tõestatud tõhusus



Objektiivsed uuringud näitavad kuni 92% võrra vähem karvu kõigest kolme hoolduskorraga**. Esimesed neli hoolduskorda tuleks teha iga kahe nädala tagant ja kaheksa järgmist hoolduskorda iga nelja nädala tagant. Pärast 12 protseduuri saate nautida siledat karvavaba nahka kuus kuud*.

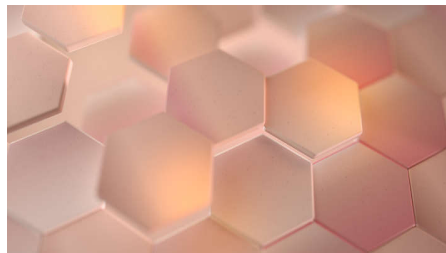
Sobivad juukse- ja nahatüübid



Philips Lumea Prestige toimib tõhusalt paljude karva- ja nahatüüpidega. See toimib nii loomulike tumeblondide, pruunide kui ka musta värvi karvade puhul ning samuti nii väga heledal kui ka väga tumedal nahal. Sarnaselt

teiste IPL-põhiste hooldusvõimalustega ei saa Lumea seadet kasutada valgete, hallide, heleblondide ega punaste karvade eemaldamiseks ja see ei sobi väga tumedal nahal kasutamiseks. Seda seetõttu, et karvade värvi pigmendi ja nahatooni pigmendi vahel peab olema suur kontrast.

SenseIQ tehnoloogia



Tuvastab. Lumea SmartSkin-andur tuvastab teie nahatooni ja pakub teile mugavaima seadistuse. Kohandub. Nutikad tarvikud kohandavad programmi vastavalt igale kehapiirkonnale. Hoolditseb. Koostöös dermatoloogidega arendatud ja kasutajatest inspireeritud lahendus tagab õrna ja kauakestva karvaeemalduse isegi tundlike piirkondade jaoks***.

Kehapiirkondade hooldamine



Teie keha on unikaalne. Ja seda katvat nahka, kumerusi ja piirjooni tuleks samuti lugupidamisega kohelda. Lumea kogu keha tarvikud on mõeldud järgima iga teie kumerust ja need kohandavad programmi vastavalt igale kehapiirkonnale. Töötlemisavad võimaldavad nahaga maksimaalset kontakti ja tagavad, et valgus ei pääseks välja. Nii saate nautida tõhusat ja õrna hooldust ka delikaatsetes ja tundlikes piirkondades.

Tarvik kehal kasutamiseks



Kehatarvikul on suurim töötlusava (4,1 cm²), mistõttu sobib see suure piirkonna (nt jalad, käed ja kõht) kiireks hooldamiseks. Kumera kujuga tarvik järgib maksimaalse nahakontakti hoidmiseks täpselt teie kehakumerusi. Seadme külge kinnitamisel aktiveerib tarvik automaatselt kehapiirkonnale sobiva hooldusprogrammi. 83% naistest olid rahul jalgade karvakasvu vähenemisega****.

Otsak näol kasutamiseks



Näokarvade õrnaks, kuid tõhusaks eemaldamiseks on tarvikul spetsiaalselt välja töötatud väike ja lame 2 cm² töötlusava, mis sobib ideaalselt ka ülahaulele, põsel või lõual kasutamiseks. Sellesse on integreeritud filter ja kui nutika tarviku seadme külge kinnitate, reguleerib see automaatselt valgustöötlust teie näo jaoks. 84% naistest on näokarvade eemaldamisega rahul****.

SmartSkin-andur



SenseIQ tehnoloogiaga Philips Lumea Prestige'il on viis lihtsasti valitavat valguse seadistust. SmartSkin-andur tuvastab teie nahatooni ja pakub vastava piirkonna jaoks mugavaima seadistuse.

Spetsifikatsioon

Tehnilised andmed, lisad

Kehakarvade eemaldustarvik: Töötlusala suurus: 4,1 cm², Kuju: kumer, Spetsiaalne hooldus kehale

Näokarvade eemaldustarvik: Töötlusala suurus: 2 cm², lisafilter, Kuju: lame, Spetsiaalne hooldus näole

Kasutuspiirkonnad

Kehapiirkonnad: Käsivarred, Jalad, Köht

Näopiirkonnad: Lõug, Ülahuul, Lõuajoon

Tundlikud piirkonnad: Kaenlaalused, Bikiinipiirkond

Ohutus ja kohandatavad sätted

Integreeritud UV-filter: Kaitseb nahka UV-valguse eest

Viis valgusenergia sätet: Reguleeritav vastavalt

nahatüübile

Integreeritud ohutussüsteem: Vältib tahtmatut välgutamist

Nahatoonidur: Tuvastab teie nahatooni

Andur SmartSkin: Vajadusele vastav seadistus

Kasutusrežiim

Libista ja valguta: Kiireks kasutamiseks

Juhtmega / juhtmeta kasutamine: Kasutatakse nii juhtmeta kui ka juhtmega

Markeeri ja valguta: Väikeste piirkondade hooldamiseks

Toide

Pinge: 100–240 V

Tehnilised andmed

Suure jõudlusega lamp: Tekitab <gt/> 250 000 valgatus*****

Teenindus

Garantii: 2-aastane ülemaailmne garantii

Komplektis olevad esemed

Kasutusjuhend: Kasutusjuhend

Hoiundamine: Luksuslik kott

Adapter: 19,5 V / 4000 mA

Kasutusaeg

Kaenlaauk: 2,5 min

Bikiinijoon: 2 minutit

Näopiirkonnad: 1,5 min

Sääreosa: 8,5 min



* Keskmine karvaeemaldus pärast 12 hoolduskorda: 78% jalgadel, 64% bikiinipiirkonnas, 65% kaenlaalustel.

** Mõõdetud jalgadelt pärast 3 hoolduskorda. 27 naist 55-st saavutasid 92% või kõrgema tulemuse.

*** Hoolduskava järgides.

**** Uuring viidi läbi Madalmaades ja Austrias 56 naisel pärast 3 protseduuri kaenlaalustel, bikiinipiirkonnas ja jalgadel ning 2 protseduuri näol.

***** Lambi kasutamisega ei laienda Philipsi 2-aastast ülemaailmset garantiid.