

# PHILIPS

IPL -  
ontharingsapparaat

Lumea Prestige

Met SenseIQ-technologie

Precieze zones, lichaam, gezicht

Met SmartSkin-sensor

Zowel met als zonder snoer te  
gebruiken



BRI954/00



## Geniet zes maanden lang van een haarloze, gladde huid\*

### Drie intelligente hulpstukken voor optimale resultaten

Philips Lumea Prestige met SenseIQ-technologie is onze meest effectieve IPL. De intelligente opzetstukken van Lumea zijn ontworpen voor een comfortabele behandeling in uw eigen huis — de vormen passen perfect bij de rondingen van uw lichaam en de programma's zijn afgestemd op de verschillende lichaamsdelen.

#### **Maximale vrijheid, geen gedoe**

- Met SmartSkin-sensor
- De Lumea IPL-app. Voor alle te volgen stappen
- Geen vervangingsonderdelen, geen verborgen kosten

#### **Langdurig een gladde huid dankzij Lumea IPL-technologie**

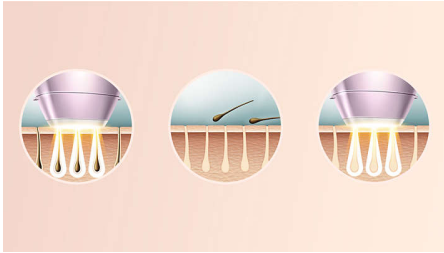
- Professionele IPL-technologie voor thuis, ontwikkeld in samenwerking met dermatologen
- Gebruik draadloos of met snoer
- Bewezen zacht en effectief
- Geschikt voor een grote verscheidenheid aan haar- en huidtypen
- SenseIQ-technologie voor een persoonlijke ontharing

#### **Professionele IPL-behandeling voor verschillende lichaamsdelen**

- Slimme opzetstukken stemmen de behandeling af op elk lichaamsdeel
- Lichaamsopzetstuk met naar binnen gebogen ontwerp
- Nauwkeurig opzetstuk voor het gezicht met extra filter
- Precisie-opzetstuk voor bikinilijn en oksels

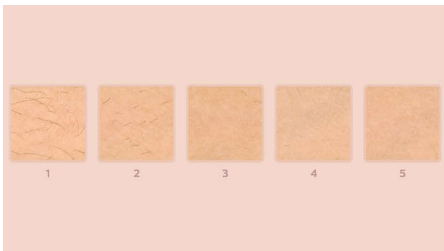
# Kenmerken

## Lumea voorkomt teruggroei van haartjes\*



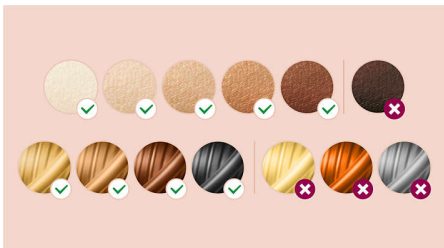
IPL staat voor Intense Pulsed Light. Philips Lumea stuurt zachte lichtpulsen naar de haarwortel en stimuleert het haarzakje om naar een rustfase te gaan. Als gevolg hiervan neemt de hoeveelheid haar die teruggroeit geleidelijk af. Door herhaling van de behandeling wordt uw huid prachtig haavrij en voelbaar glad. De behandeling is veilig en zacht genoeg voor gevoelige plekken. Philips Lumea is klinisch getest en ontwikkeld in samenwerking met dermatologen voor eenvoudige en effectieve behandeling, vanuit uw eigen huis.

## Bewezen effectiviteit



Onafhankelijk onderzoek wijst uit dat er tot 92% haarvermindering is na slechts 3 behandelingen\*\*. De eerste 4 behandelingen moeten worden uitgevoerd om de twee weken en de volgende 8 behandelingen om de vier weken. Na 12 behandelingen kunt u maar liefst zes maanden genieten van een haarloze, gladde huid\*.

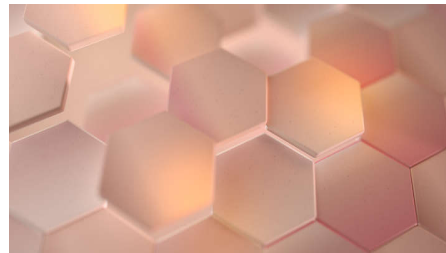
## Geschikte haar- en huidtypen



Philips Lumea Prestige werkt effectief op een grote verscheidenheid aan haar- en huidtypen. Het werkt op natuurlijk donkerblond, bruin en

zwart haar en op huidskleuren die variëren van erg wit tot donkerbruin. Bij IPL moet er contrast zijn tussen het pigment in de haarkleur en het pigment in de huidskleur en daarom kan Lumea (net als bij andere IPL-behandelingen) niet worden gebruikt om wit, grijs, lichtblond of rood haar te behandelen en is het niet geschikt voor een zeer donkere huid.

## SenselQ-technologie



Zintuigen. De SmartSkin-sensor van Lumea detecteert uw huidskleur en bepaalt de meest comfortabele lichtinstelling voor u. Past zich aan. Intelligente opzetstukken zorgen voor een op maat gemaakt behandelingsprogramma dat is afgestemd op ieder deel van uw lichaam. Verzorgt. Ontwikkeld in samenwerking met dermatologen en geïnspireerd door u voor een zachte, langdurige ontharing, zelfs op gevoelige plekken\*\*\*.

## Behandeling van lichaamsdelen



Uw lichaam is uniek en uw huid, rondingen en contouren verdienen daarom ook een unieke behandeling. De opzetstukken van Lumea voor het volledige lichaam passen perfect in alle rondingen en hebben voor ieder lichaamsdeel een op maat gemaakt programma. Behandelingsvensters zijn ontworpen om het contact met uw huid te maximaliseren, zodat het licht niet kan ontsnappen en effectieve en zachte behandelingen mogelijk zijn, zelfs op tere of gevoelige gebieden.

## Precisiehulpstuk



Het slimme precisie-opzetstuk is met een venster van 3 cm<sup>2</sup> middelgroot en biedt een nauwkeurige dekking van de bikinilijn en de oksel. Het gebogen ontwerp volgt nauwkeurig de contouren van uw lichaam voor een optimaal huidcontact. Wanneer dit opzetstuk op het apparaat wordt geplaatst, wordt automatisch een programma geactiveerd dat geschikt is voor deze lichaamsdelen.

## Lichaamsopzetstuk



Het slimme lichaamsopzetstuk heeft met 4,1 cm<sup>2</sup> het grootste behandelvenster en is dus ideaal voor een snelle behandeling van grote lichaamsdelen, zoals benen, armen en buik. Het naar binnen gebogen ontwerp volgt de contouren van het lichaam voor optimaal huidcontact. Wanneer dit opzetstuk op het apparaat wordt geplaatst, wordt automatisch een behandeling geactiveerd die geschikt is voor deze lichaamsdelen. 83% van de vrouwen is tevreden met de haarvermindering op de benen\*\*\*\*.

# Specificaties

## Technische specificaties hulpstukken

**Lichaamsopzetstuk:** Vorm: bol gebogen, Venstergrootte: 4,1 cm<sup>2</sup>, Afgestemde lichaamsbehandeling

**Opzetstuk voor het gezicht:** Vorm: plat, Venstergrootte: 2 cm<sup>2</sup>, extra filter, Afgestemde behandeling voor het gezicht

**Precisieopzetstuk:** Vorm: hol gebogen, precies, Venstergrootte: 3 cm<sup>2</sup>, Afgestemde behandeling voor de oksels, Afgestemde behandeling voor de bikinilijn

## Toepassingsgebieden

**Lichaamsdelen:** Armen, Benen, Buik

**Gevoelige gebieden:** Oksels, Bikini

**Delen van het gezicht:** Kin, Bovenlip, Kaaklijn

## Veiligheid en aan te passen standen

**Geïntegreerd UV-filter:** Beschermst uw huid tegen UV-straling

**5 lichtsterktes:** Aanpasbaar aan uw huidtype

**Geïntegreerd veiligheidssysteem:** Voorkomt dat het apparaat onopzettelijk pulsen afgeeft

**Huidtintsensor:** Detecteert uw huidtint

**SmartSkin-sensor:** De juiste instelling op het juiste moment

## Toepassingsmodus

**Glij- en flitsmodus:** Voor snelle toepassing

**Met of zonder snoer te gebruiken:** Zowel met als zonder snoer te gebruiken

**Stap en Flits:** Voor behandeling op kleine zones

## Vermogen

**Spanning:** 100 - 240 V

## Technische specificaties

**Lamp met hoge prestaties:** Geeft <gt/>250.000 flitsen af\*\*\*\*

## Service

**Garantie:** 2 jaar algemene garantie

## Meegeleverde artikelen

**Gebruiksaanwijzing:** Gebruiksaanwijzing

**Opbergen:** Luxe etui

**Adapter:** 19,5 V / 4000 mA

## Behandeltijd

**Oksel:** 2,5 min.

**Bikinilijn:** 2 min.

**Delen van het gezicht:** 1,5 min.

**Onderbenen:** 8,5 min.



\* Gemiddelde resultaat haarvermindering na 12 behandelingen: 78% op benen, 64% op bikinilijn, 65% op oksels

\*\* Gemeten op de benen na 3 behandelingen, 27 van de 55 vrouwen haalt 92% of hoger

\*\*\* Bij het volgen van het behandelingschema

\*\*\*\* Onderzoek uitgevoerd in Nederland en Oostenrijk, 56 vrouwen, na 3 behandelingen van oksels, bikinilijn, benen en 2 behandelingen op het gezicht

\*\*\*\*\* De levenslange garantie op de lamp verlengt de 2 jaar durende wereldwijde garantie van Philips niet