

# PHILIPS

Фотоепилатор за  
обезкосмяване

Philips Lumea 7000  
Series

5 ръчни настройки на интензивност

2 приставки: за тяло и лице

Приложение Lumea IPL

Използване със захранване от ел.  
мрежа

BRI921/00



## Страхотни резултати, страхотно съотношение цена-качество

Насладете се на гладка кожа без косъмчета до 12 месеца\*

С нашия фотоепилатор Lumea серия 7000 получавате гладка кожа без косми. Третирането е нежно и ефективно с приставки за всяка зона на тялото.

### Нежен и ефективен за дълготрайно гладка кожа

- Третирайте само 2 пъти на месец за бързи резултати
- Разработен с помощта на дерматолози, за да бъде лесен и ефективен
- Изключително дълъг кабел за допълнителна гъвкавост при третиране

### Пълно решение за лицето и тялото

- Пълно решение за лицето и тялото с 2 приставки
- Доставка се с тример тип „писалка“ Satin Compact
- Подходящ за широка гама тонове на кожата и цветовете на косъма

### Персонализирано третиране с IPL обезкосмяване

- Сензор за тон на кожата и 5 настройки на интензитета
- Оптимизирайте процедурите си с приложението Philips Lumea IPL

## Акценти

### 2 пъти на месец за бързи резултати



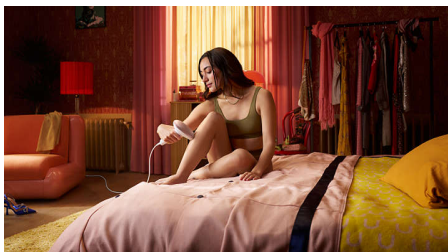
На всеки 2 седмици като начало – това е половината от третиранията с други марки. Следват леки корекции само веднъж месечно. Това е всичко. Минаването на долните части на двата крака отнема 15 минути.

### Сензор за цвят на кожата



Изберете от 5 настройки на интензитета за удобно използване. Сензорът за тон на кожата ви предпазва от третиране на зони от кожата, които са прекалено тъмни за третиране с IPL.

### Изключително дълъг кабел



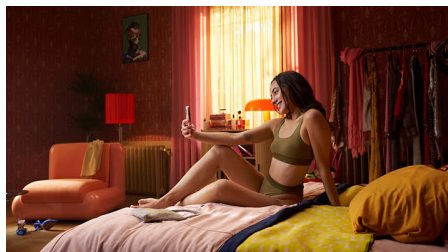
Удобен за използване благодарение на изключително дългия кабел за лесен достъп и подобрена маневреност.

### 2 специални приставки



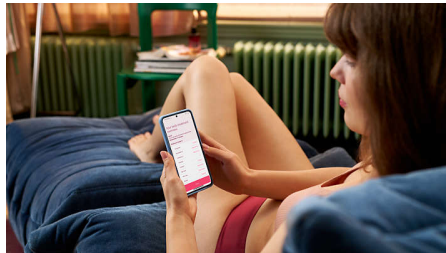
Различни приставки за третиране на тялото и лицето със скорост и прецизност за нежна употреба дори за чувствителните зони. Приставката за лице има вграден светлинен филтър за прецизно третиране.

### Разработено с помощта на дерматолози



Като лидер в областта на здравните технологии, Philips разработи Lumea IPL в консултация с дерматолози – за лесно и ефективно използване в безопасността на Вашия дом. Благодарение на технологията, използвана в професионалните салони, Lumea IPL предлага нежно третиране – дори и на чувствителни зони.

### Приложение Philips Lumea IPL



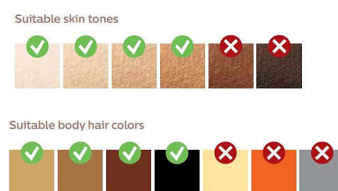
Нашето безплатно приложение за насоки ви помага да планирате и да се придържате към графика си за третиране, след което ви ръководи стъпка по стъпка при всяка сесия. Изтеглено от повече от 2,1 милиона потребители.

### Тример тип писалка Satin Compact



Завършете своя ритуал за красота: тримерът тип писалка Satin Compact е дискретен инструмент за разкрасяване, докато сте в движение, за бързо и лесно премахване дори на най-фините косми по лицето.

### За много типове кожа и косми



IPL се нуждае от контраст между пигмента в цвета на косъма и пигмента в тона на кожата, поради което е ефективен при естествено тъмнорус, кафяв и черен косъм и при тонове на кожата от светла до умерено тъмна (I – IV).

# Спецификации

## Безопасност и регулируеми настройки

**Вграден UV филтър:** Предпазва кожата от UV светлината

**5 настройки за светлинната енергия:** Регулируеми според вашия тип кожа

**Вградена система за безопасност:** Предотвратява случайното генериране на импулс

## Режим на приложение

**Плъзгане и импулс:** За бързо приложение

**Употреба с кабел/без кабел:** Използване със захранване от ел. мрежа

**Прилагане и импулс:** За третиране на малки зони

## Тример тип писалка

**Аксесоари:** Гребен за вежди, Четка за почистване

**Лесна употреба:** Компактна дръжка

**Захранване:** Батерия AAA

## Захранване

**Използване със захранване от ел. мрежа**

## Технически спецификации

**Лампа с високи работни характеристики:** Създаден, за да издържи, осигурява 250 000 импулса, еквивалентни на 20 години живот на лампата\*\*

**Напрежение:** 100 – 240 V

## Приставки

**Приставка за тяло (4 кв.см):** Използва се от врата надолу

**Приставка за лице (2 см2):** За използване под очите

## Сервизно обслужване

**Гаранция:** 2-годишна гаранция + 1 допълнителна година гаранция при регистрация на продукта в рамките на 90 дни

## Включени артикули

**Инструкции за употреба:** Ръковод, за потребителя

**Съхранение:** Козметична чантичка

**Адаптер:** 24V / 1500mA

**Аксесоар:** Кърпичка за почистване

## Продължителност на процедурата

**Бикини линия:** 4 мин

**Долна част на крака:** 15 мин

**Долна част на ръцете:** 2,5 мин

**Бикини линия:** 4 мин

**Зони на лицето:** 2 мин

## Технически характеристики на приставките

**Приставка за тяло:** Прозорец с размер: 4,0 cm<sup>2</sup>,

Третиране на тялото: крака, ръце, стомах и подмишници

**Приставка за лице:** Прозорец с размер: 2 cm<sup>2</sup>, допълнителен филтър, Третиране на лицето: горна устна, брадичка и челюст

