

PHILIPS



IPL-
Haarentfernungsgerät

Lumea IPL 7000
Series

5 manuell einstellbare
Intensitätsstufen

3 Aufsätze: Körper, Gesicht,
Bikinizone

Lumea IPL App

Verwendung mit Kabel



BRI923/00

Sanft, glatt und langanhaltend

Genießen Sie bis zu 12 Monate seidig glatte Haut*

Genießen Sie seidig glatte Haut mit unserem Lumea IPL der 7000er Serie. Sanfte und effektive Behandlungen mit Aufsätzen für jeden Körperbereich

Sanft und effizient für langanhaltend glatte Haut

- Schnelle Ergebnisse mit Behandlungen nur alle zwei Wochen
- Entwickelt in Zusammenarbeit mit Dermatologen.
- Extralanges Kabel für mehr Flexibilität während der Behandlung

Komplettlösung für Gesicht und Körper

- Komplettlösung für Gesicht und Körper mit 3 Aufsätzen
- Ausgestattet mit Satin Compact Korrekturtrimmer
- Geeignet für viele Haar- und Hauttypen

Individuelle IPL-Haarentfernung

- Hautsensor und 5 Intensitätsstufen
- Optimieren Sie Ihre Behandlungsroutine mit der Philips Lumea IPL-App.

Lumea IPL 7000 Series

IPL-Haarentfernungsgerät

Besonderheiten

Schnelle Ergebnisse durch 2x im Monat durchgeführte Behandlung



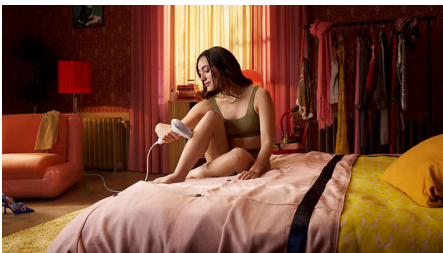
Beginnen Sie mit 4 Behandlungsphasen nur alle zwei Wochen während der Anfangsphase – das sind nur halb so viele Behandlungen im Vergleich zu anderen Marken. Fahren Sie dann mit monatlichen Auffrischungsphasen fort, um das Ergebnis beizubehalten.

Skin Tone Sensor



Wählen Sie aus fünf Intensitätsstufen, die eine komfortable Behandlung ermöglichen. Der Hauttonsensor verhindert die Behandlung von Hautbereichen, die für eine IPL-Behandlung zu dunkel sind.

Extralanges Kabel



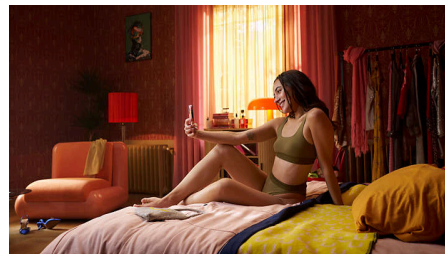
Dank besonders langem Kabel ist eine komfortable und flexible Behandlung verschiedener Körperbereiche möglich.

3 dedicated attachments



Verschiedene Aufsätze für Körper, Gesicht und Bikinizone ermöglichen selbst in empfindlichen Bereichen eine sanfte, schnelle und präzise Haarentfernung. Der Aufsatz für das Gesicht sorgt durch einen integrierten Lichtfilter für eine präzise Behandlung.

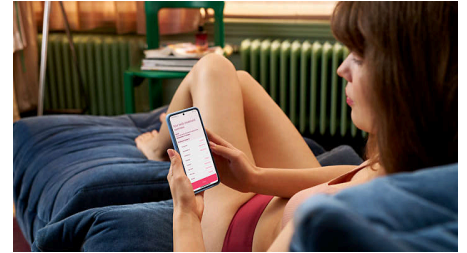
Mit Dermatologen entwickelt



Als ein führender Anbieter in der Gesundheitstechnologie hat Philips in Zusammenarbeit mit Dermatologen Lumea IPL entwickelt – zur einfachen und effektiven Verwendung zu Hause. Dank der Technologie aus professionellen Schönheitssalons bietet Lumea IPL eine sanfte Behandlung, selbst in empfindlichen Bereichen.

BRI923/00

Philips Lumea IPL-App



Unsere kostenlose Coaching-App hilft Ihnen, einen Behandlungsplan zu erstellen und einzuhalten und führt Sie schrittweise durch jede Sitzung. Von über 2,1 Millionen Benutzern heruntergeladen.

Satin Compact Korrekturtrimmer



Für eine komplette Schönheitsroutine: Der Satin Compact Korrekturtrimmer ist ein Beauty-Gerät für unterwegs zur schnellen und einfachen Entfernung feinsten Härchen im Gesicht.

Für viele Haut- und Haartypen



IPL benötigt einen Kontrast zwischen dem Pigment in der Haarfarbe und dem Pigment im Hautton und funktioniert daher bei natürlich dunkelblondem, braunem und schwarzem Haar und hellen bis mittelbraunen Hauttönen (I-IV).

Daten

Technische Daten der Aufsätze

Körperaufsatz: Größe des Behandlungsfensters: 4,0 cm², Behandlung folgender Körperbereiche: Beine, Arme, Bauch und Unterarme

Aufsatz für das Gesicht: Größe des Behandlungsfensters: 2 cm², zusätzlicher Filter, Behandlung des Gesichts: Oberlippe, Kinn und Kieferpartie

Aufsatz für die Bikinizone: Größe des Behandlungsfensters: 2 cm², Behandlung für die Bikinizone

Sicherheit und anpassbare Einstellungen

Integrierter UV-Filter: Schützt die Haut vor UV-Licht

5 Lichtintensitätseinstellungen: An Ihren Hauttyp anpassbar

Integriertes Sicherheitssystem: Verhindert unbeabsichtigte Lichtimpulse

Anwendungsmodus

„Slide and Flash“: Für eine schnelle Anwendung
„Stamp and Flash“: Für die Behandlung kleiner Bereiche

Mit Kabel/kabellos: Verwendung mit Kabel

Korrekturtrimmer

Zubehör: Kammaufsatz für Augenbrauen, Reinigungsbürste

Benutzerfreundlichkeit: Kompakter Griff
Leistung: AAA-Batterie

Leistung

Verwendung mit Kabel

Technische Daten

Hochleistungs-Lampe: Langlebiges Produkt mit 250.000 Lichtimpulsen – entspricht einer Lampen-Lebensdauer von 20 Jahren**

Stromspannung: 100 bis 240 V

Aufsätze

Körperaufsatz (4 cm²): Für den Gebrauch unterhalb des Halses

Aufsatz fürs Gesicht (2 cm²): Für den Gebrauch

unterhalb der Augen

Aufsatz für die Bikinizone (2 cm²): Besondere Behandlung der Bikinizone

Service

Gewährleistung: 2 Jahre Gewährleistung und 1 weiteres Jahr Gewährleistung bei Produktregistrierung innerhalb von 90 Tagen

Artikel enthalten

Gebrauchsanweisung: Bedienungsanleitung

Lagerung: Kosmetiktasche

Adapter: 24 V/1500 mA

Zubehör: Reinigungstuch

Anwendungszeit

Bikini: 4 Min.

Unterschenkel: 15 Min.

Unterarme: 2,5 Min.

Bikinizone: 4 Min.

Gesichtsbereiche: 2 Min.

