

PHILIPS

Dispositivo di
epilazione IPL

Lumea Prestige

Con tecnologia SenseIQ

Zone di precisione, corpo, viso

Con sensore SmartSkin

Funzionamento cordless e con
filo



BRI954/00



Goditi 6 mesi di pelle liscia e depilata*

3 accessori intelligenti per risultati ottimali

Philips Lumea Prestige con SenseIQ è il nostro dispositivo IPL più efficace. Progettati per un pratico trattamento domestico, gli accessori intelligenti Lumea si adattano perfettamente alle tue forme e dispongono di programmi personalizzati per ogni zona del corpo.

Massima libertà, minimo sforzo

- Con sensore SmartSkin
- App Lumea IPL. Ti accompagna in ogni fase del programma
- Nessuna parte di ricambio, nessun costo aggiuntivo

Pelle liscia a lungo grazie alla tecnologia Lumea IPL

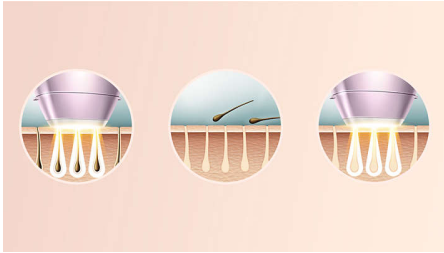
- Tecnologia IPL avanzata in casa, sviluppata in collaborazione con dermatologi
- Utilizzo con o senza filo
- Trattamento delicato ed efficace provato
- Adatto per vari tipi di peli e di pelle
- Tecnologia SenseIQ per un'epilazione personalizzata

Trattamento IPL professionale per zone del corpo specifiche

- Gli accessori intelligenti adattano i programmi a ogni zona del corpo
- Accessorio per il corpo dal design ergonomico
- Accessorio di precisione per il viso con filtro aggiuntivo
- Accessorio di precisione per zona bikini e ascelle

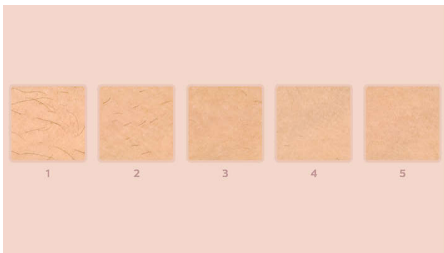
In evidenza

Lumea previene la ricrescita dei peli*



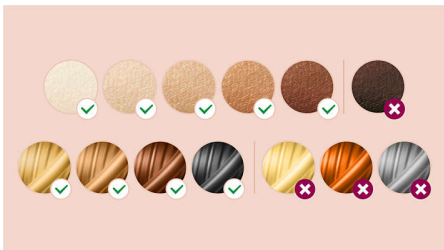
IPL è l'acronimo di Intense Pulsed Light (intensi impulsi di luce). Philips Lumea emette delicati impulsi luminosi direttamente alla radice del pelo, facendo sì che il follicolo entri in fase di riposo. Così si otterrà una diminuzione graduale della ricrescita; la ripetizione del trattamento garantisce una pelle depilata e liscia al tatto. Il trattamento è sicuro e delicato anche sulle aree sensibili. Philips Lumea è clinicamente testato e sviluppato in collaborazione con dermatologi per un trattamento semplice ed efficace, comodamente a casa.

Efficacia dimostrata



Studi oggettivi dimostrano una riduzione fino al 92% dei peli dopo tre trattamenti.** Esegui i primi quattro trattamenti ogni due settimane e i successivi otto trattamenti ogni quattro settimane. Dopo 12 trattamenti, potrai goderti sei mesi di pelle liscia e priva di peli.*

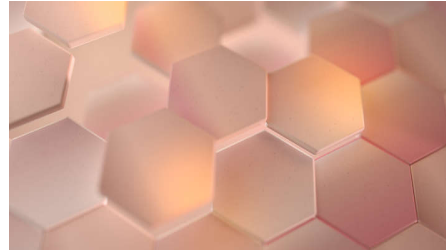
Tipi di pelle e di peli compatibili



Philips Lumea Prestige è efficace su vari tipi di peli e di pelle. È efficace su peli di colore naturale biondo scuro, marrone e nero e su

tonalità di pelle da bianco a marrone scuro. La tecnologia IPL necessita di contrasto tra il pigmento del colore del pelo e quello della tonalità della pelle, pertanto (come per altri trattamenti basati su IPL) Lumea non può essere utilizzato per il trattamento dei peli bianchi, grigi, biondo chiaro o rossi. Inoltre, non è adatto per la pelle molto scura.

Tecnologia SenseIQ



Rileva. Il sensore SmartSkin di Lumea rileva la tonalità della tua pelle e indica l'impostazione della luce perfetta per te. Adatta. Gli accessori intelligenti adattano i programmi personalizzati per ogni zona del corpo. Si prende cura di te. Sviluppato in collaborazione con i dermatologi e ispirato dalle tue esigenze per un'epilazione delicata e duratura, anche su zone sensibili.***

Trattamento delle zone del corpo



Il tuo corpo è unico. E anche la pelle, le forme e i contorni devono essere trattati in modo unico. Gli accessori Lumea per ogni zona del corpo hanno una forma che si adatta perfettamente alle tue curve e dispongono di programmi personalizzati per ogni zona. Le finestre per il trattamento sono progettate per massimizzare il contatto con la pelle e garantire che la luce non fuoriesca, consentendo trattamenti efficaci e gradevoli anche su zone delicate o sensibili.

Accessorio di precisione



L'accessorio di precisione intelligente è di dimensioni medie con una finestra di 3 cm² per un trattamento completo della zona bikini e delle ascelle. Il design ergonomico segue i contorni del corpo per il massimo contatto con la pelle. Quando l'accessorio è agganciato al dispositivo, viene attivato un programma personalizzato per queste zone del corpo.

Accessorio per il corpo



L'accessorio intelligente per il corpo è dotato di una finestra per il trattamento più grande (4,1 cm²) che lo rende perfetto per il trattamento rapido di zone del corpo più ampie come gambe, braccia e addome. Il design ergonomico segue con precisione i contorni del corpo per garantire un contatto ottimale con la pelle. Quando viene agganciato al dispositivo, l'accessorio attiva automaticamente un programma di trattamento specifico per la parte del corpo interessata. L'83% delle donne è soddisfatta della riduzione dei peli ottenuta sulle gambe.****

Specifiche

Specifiche tecniche accessori

Accessorio trattamento corpo: Forma: convesso, Dimensione finestra: 4,1 cm², Trattamento specifico per il corpo

Accessorio trattamento viso: Forma: piatto, Dimensione finestra: 2 cm², filtro aggiuntivo, Trattamento specifico per il viso

Accessorio trattamento di precisione: Forma: concavo, preciso, Dimensione finestra: 3 cm², Trattamento specifico per le ascelle, Trattamento specifico per la zona bikini

Zone di applicazione

Zone del corpo: Braccia, Gambe, Addome

Zone del viso: Mento, Labbro superiore, Linea della mandibola

Zone sensibili: Ascelle, Zona bikini

Impostazioni di sicurezza regolabili

Filtro UV integrato: Protegge la pelle dai raggi UV

5 impostazioni di intensità della luce:

Regolabile in base al tipo di pelle

Sistema di sicurezza integrato: Impedisce l'attivazione accidentale del flash

Sensore del fototipo: Rileva il colore della pelle

Sensore SmartSkin: La giusta impostazione in ogni momento

Modalità di applicazione

Scorrimento e flash: Per un'applicazione rapida

Con filo/cordless: Funzionamento cordless e con filo

Pressione e flash: Per il trattamento su zone di piccole dimensioni

Assorbimento

Tensione: 100-240 V

Specifiche tecniche

Lampada ad alte prestazioni: Eroga > 250.000 impulsi di luce*****

Assistenza

Garanzia: 2 anni di garanzia

Accessori inclusi

Istruzioni d'uso: Manuale utente

A magazzino: Custodia elegante

Adattatore: 19,5V / 4000mA

Tempo di applicazione

Ascella: 2,5 min

Zona bikini: 2 minuti

Zone del viso: 1,5 minuti

Parte inferiore delle gambe: 8,5 min

