

# PHILIPS

Dispositivo IPL para depilação

Lumea Prestige

Com tecnologia SenseIQ

Axilas, linha do biquíni, corpo, rosto

Com sensor SmartSkin

Utilização com e sem fios



BRI956/00



Desfrute de uma pele macia sem pelos durante 6 meses\*

4 acessórios inteligentes para resultados perfeitos

O Philips Lumea Prestige com tecnologia SenseIQ é o nosso sistema de IPL mais eficaz. Concebido para uma utilização cómoda em casa, os acessórios inteligentes do Lumea adequam-se na perfeição a todas as curvas do seu corpo e adaptam programas específicos para cada zona do corpo.

#### **Liberdade máxima, incómodo mínimo**

- Sem peças de substituição, sem custos ocultos
- Aplicação Lumea IPL. Consigo em todas as etapas
- Com sensor SmartSkin

#### **Pele macia e de longa duração com tecnologia de luz pulsada Lumea**

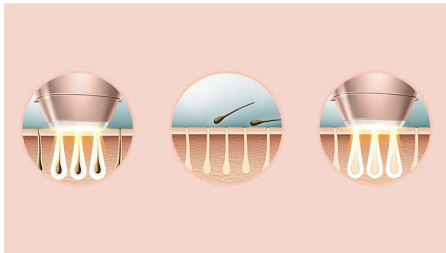
- Tecnologia IPL avançada, desenvolvida em colaboração com dermatologistas
- Utilizar com ou sem fios
- Tratamento suave e eficaz comprovado
- Adequado para uma grande variedade de tipos de pelo e tons de pele
- Tecnologia SenseIQ para remoção de pelos personalizada

#### **Tratamento de IPL profissional para áreas específicas do corpo**

- Acessório para linha do biquíni com filtro de luz extra
- Acessório corporal com design curvo
- Acessórios inteligentes que adaptam os programas a cada zona do corpo
- Acessório para axilas com design curvo

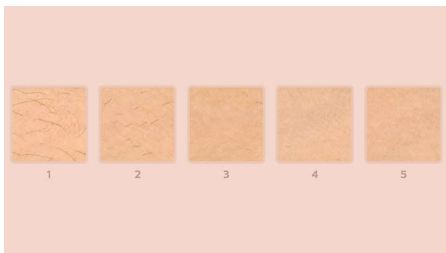
# Destaque

## A Lumea evita o crescimento do pelo\*



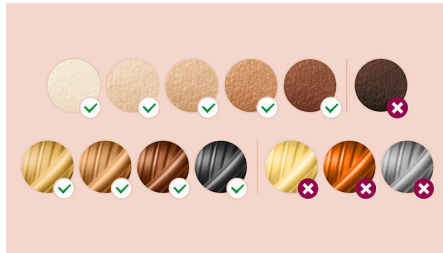
IPL significa luz intensa pulsada. A Philips Lumea aplica impulsos delicados de luz na raiz do pelo, colocando o folículo numa fase de repouso. Como consequência, a quantidade de pelo que cresce no seu corpo diminui gradualmente. A repetição do tratamento deixa a sua pele sem pelos e maravilhosamente suave. O tratamento para evitar o crescimento dos pelos é seguro e delicado, mesmo em áreas sensíveis. A Philips Lumea foi testada clinicamente e desenvolvida em colaboração com dermatologistas para um tratamento fácil e eficaz no conforto da sua casa.

## Eficácia comprovada



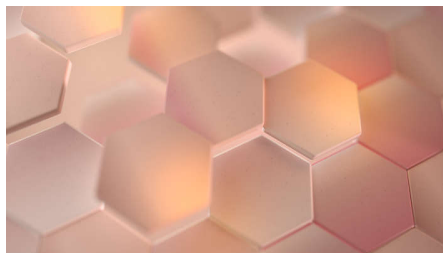
Estudos objetivos demonstram uma redução de pelos de até 92% após três tratamentos\*\*. Realize os primeiros quatro tratamentos a cada duas semanas e os próximos oito tratamentos a cada quatro semanas. Após 12 tratamentos, pode desfrutar de seis meses de pele macia sem pelos\*.

## Tipos de pelo e pele adequados



O Philips Lumea Prestige é eficaz numa grande variedade de tipos de pelo e tons de pele. Funciona em pelo louro escuro natural, castanho, e preto e em tons de pele desde muito claro a castanho escuro. Os tratamentos IPL necessitam de contraste entre o pigmento na cor do pelo e o pigmento no tom de pele, por isso (tais como outros tratamentos de IPL) o Lumea não pode ser utilizado para tratar pelo branco, grisalho, louro claro ou ruivo e não se adequa a pele morena escura.

## Tecnologia SenseIQ



Deteta. O sensor SmartSkin do sistema Lumea deteta o seu tom de pele e indica qual definição de luz é mais confortável para si. Adapta. O acessório inteligente adapta programas personalizados para cada zona do corpo. Cuida. Desenvolvido em colaboração com dermatologistas e inspirado em si para remoção de pelos suave e de longa duração, mesmo em áreas sensíveis\*\*\*.

## Tratamento de zonas corporais



O seu corpo é único. E a sua pele, curvas e contornos devem ser tratados como tal. Os acessórios para todo o corpo Lumea

adequam-se na perfeição a todas as curvas do seu corpo e adaptam programas específicos para cada zona do corpo. As janelas de tratamento foram concebidas para maximizar o contacto com a pele e para garantir que a luz é bem direcionada, assegurando tratamentos eficazes e suaves, mesmo em zonas delicadas ou sensíveis.

## Acessório para axilas



Especialmente concebido para tratar áreas das axilas difíceis de alcançar, o acessório para axilas inteligente é de tamanho médio, com uma janela de 3 cm<sup>2</sup>. Quando encaixa o acessório no dispositivo, este adapta um programa personalizado à sua área das axilas. 86% das mulheres estão satisfeitas com a redução de pelos nas axilas\*\*\*\*.

## Acessório para linha do biquíni



Encaixe o acessório para linha do biquíni e este adapta um programa personalizado especificamente para essa área. Tem uma janela ideal de 3 cm<sup>2</sup> com um filtro transparente para conforto extra e o design curvo complementa os contornos do seu corpo para contacto, eficiência e conforto máximos. 78% das mulheres estão satisfeitas com a redução de pelos na linha do biquíni\*\*\*\*.

# Especificações

## Anexos de especificações técnicas

**Acessório para tratamento corporal:** Formato: curvo convexo, Tamanho da janela: 4,1 cm<sup>2</sup>, Tratamento adaptado para corpo

**Acessório para tratamento facial:** Formato: plano, Tamanho da janela: 2 cm<sup>2</sup>, filtro extra, Tratamento adaptado para rosto

**Acessório para tratamento nas axilas:** Formato: curvo côncavo, Tamanho da janela: 3 cm<sup>2</sup>, Tratamento adaptado para axilas

**Acessório para tratamento na linha do biquíni:** Formato: curvo côncavo, Tamanho da janela: 3 cm<sup>2</sup>, filtro extra, Tratamento adaptado para linha de biquíni

## Zonas de aplicação

**Zonas do corpo:** Braços, Pernas, Barriga

**Zonas do rosto:** Queixo, Buço, Maxilar

**Zonas sensíveis:** Axilas, Biquíni

## Definições ajustáveis e de segurança

**Filtro UV integrado:** Protege a pele dos raios UV

**5 definições de corrente de luz:** Ajustável ao seu tipo de pele

**Sistema de segurança integrado:** Evitar impulsos de luz acidentais

**Sensor de tom de pele:** Deteta o seu tom de pele

**Sensor SmartSkin:** A regulação correta sempre que desejar

## Modo de aplicação

**Deslizar e pulsar:** Para aplicação rápida

**Utilização com/sem fios:** Utilização com e sem fios

**Marcar e pulsar:** Para tratamento em áreas pequenas

## Alimentação elétrica

**Voltagem:** 100-240 V

## Especificações técnicas

**Lâmpada de alto desempenho:** Proporciona 450 000 impulsos de luz, equivalentes a 39 anos de vida útil da lâmpada\*\*\*\*\*

## Assistência

**Garantia:** 2 anos de garantia global + 1 ano extra de garantia após o registo do produto no prazo de 90 dias

## Itens incluídos

**Instruções de utilização:** Manual do utilizador

**Armazenamento:** Bolsa de luxo

**Adaptador:** 19,5 V / 4000 mA

## Tempo de aplicação

**Axila:** 2,5 min

**Linha do biquíni:** 2 min

**Zonas do rosto:** 1,5 min

**Parte inferior das pernas:** 8,5 min



\* Reduções de pelo médias após 12 tratamentos: 78% nas pernas, 64% na linha do bikini, 65% nas axilas  
\*\* Medido nas pernas, após 3 tratamentos, 27 de 55 mulheres alcançaram resultados de 92% ou mais  
\*\*\* Ao seguir o plano de tratamento  
\*\*\*\* Estudo efetuado nos Países Baixos e na Áustria em 56 mulheres, após 3 tratamentos nas axilas, linha do biquíni e nas pernas e 2 tratamentos no rosto  
\*\*\*\*\* A vida útil da lâmpada não amplia a duração da garantia mundial de 2 anos da Philips  
\*\*\*\*\* Ao seguir o plano de tratamento. Cálculo para utilização em meia perna, linha do biquíni, axilas e rosto. A vida útil da lâmpada não amplia a duração da garantia mundial de 2 anos da Philips