

PHILIPS

Dispositivo de depilación IPL

Lumea Prestige

Con tecnología SenseIQ

Axilas, línea del bikini, cuerpo, cara

Con sensor SmartSkin

Uso con cable y de forma inalámbrica



BRI956/50



Disfruta 6 meses de una piel suave y sin vello* Cuatro accesorios inteligentes para resultados óptimos

Philips Lumea Prestige con tecnología SenseIQ es nuestro IPL de más alto rendimiento. Diseñado para un tratamiento cómodo en casa, los accesorios inteligentes de Lumea se adaptan perfectamente a cada curva de tu cuerpo y adaptan los programas personalizados para cada zona del cuerpo.

Máxima libertad, con inconvenientes mínimos

- Sin piezas de repuesto ni costos adicionales
- La aplicación Lumea IPL te acompaña en cada paso
- Con sensor SmartSkin

Piel suave por más tiempo con la tecnología Lumea IPL

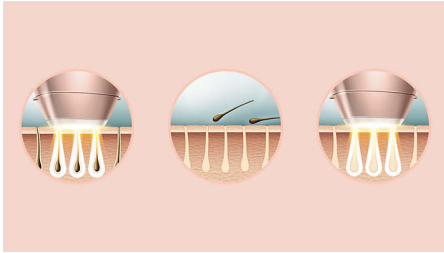
- Tecnología IPL experta para uso en casa, desarrollada con dermatólogos
- Úsala con cable o de forma inalámbrica
- Tratamiento eficaz y seguro comprobado
- Es adecuado para una amplia variedad de tipos de vello y piel
- Tecnología SenseIQ para la eliminación del vello personalizada

Tratamiento IPL profesional para las zonas del cuerpo

- Accesorio para la zona del bikini con filtro de luz adicional
- Accesorio para el cuerpo con diseño curvo
- Los accesorios inteligentes adaptan los programas para cada zona del cuerpo
- Accesorio para las axilas con diseño curvo

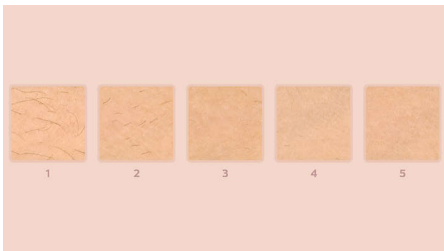
Destacados

Lumea evita la reaparición del vello*



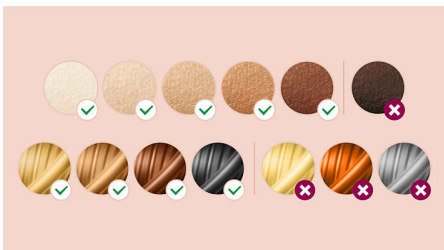
IPL significa luz pulsada intensa. Philips Lumea aplica ligeras pulsaciones de luz sobre la raíz del vello, las cuales deja al folículo en una fase de reposo. Como consecuencia, la cantidad de vello corporal que crece disminuye gradualmente. La repetición del tratamiento deja la piel sin vello y suave al tacto. El tratamiento para evitar la reaparición del vello es seguro y suave, incluso en zonas sensibles. Philips Lumea está clínicamente probada y desarrollada con dermatólogos para brindar un tratamiento sencillo y eficaz en la comodidad de tu hogar.

Eficacia probada



En estudios objetivos, se muestra hasta un 92% de reducción del vello después de tres tratamientos**. Realiza los primeros cuatro tratamientos cada dos semanas y los siguientes ocho cada cuatro semanas. Después de 12 tratamientos, puedes disfrutar de seis meses de piel suave sin vello*.

Tipos de vello y piel adecuados



Philips Lumea Prestige es eficaz en una amplia variedad de tipos de vello y piel. Funciona en vello rubio oscuro, castaño o negro (de color

natural) y en tonos de piel que van desde muy claros hasta marrones oscuros. La tecnología IPL necesita contraste entre el pigmento del color del vello y el pigmento del tono de piel, por lo tanto (como otros tratamientos basados en IPL) Lumea no puede usarse para tratar vello blanco, gris, rubio claro o pelirrojo, y no es adecuado para piel muy oscura.

Tecnología SenseIQ



Detecta. El sensor SmartSkin de Lumea detecta el tono de la piel e indica el ajuste de luz más adecuado para usted. Se adapta. Los accesorios inteligentes adaptan programas personalizados para cada zona del cuerpo. Cuida. Diseñado en conjunto con dermatólogos e inspirado en usted para una eliminación duradera y suave del vello, incluso en las zonas sensibles***.

Tratamiento de las zonas del cuerpo



El cuerpo es único y la piel, las curvas y los contornos deben tratarse de la misma manera. Los accesorios para todo el cuerpo de Lumea están diseñados para adaptarse perfectamente a cada curva y ajustarán los programas diseñados para cada zona del cuerpo. Las ventanas del tratamiento están diseñadas para maximizar el contacto con tu piel para asegurar que la luz no se escape, con el fin de permitir tratamientos suaves y eficaces incluso en zonas delicadas o sensibles.

Accesorio para la axila



El accesorio inteligente para las axilas está especialmente diseñado para tratar las zonas de las axilas difíciles de alcanzar, es de tamaño medio y cuenta con una ventana de 3 cm². Cuando lo acoplas al dispositivo, adapta un programa diseñado para la zona de las axilas. El 86% de las mujeres está satisfecha con la reducción del vello en las axilas****.

Accesorio para la zona del bikini



Cuando acoplas el accesorio inteligente para la zona del bikini, este adapta un programa especialmente diseñado para dicha zona. Tiene una ventana ideal de 3 cm² con un filtro transparente para ofrecer mayor comodidad. Además, el diseño curvo se adapta al contorno del cuerpo para mantener el máximo contacto, la máxima eficacia y la mayor comodidad. El 78% de las mujeres está satisfecha con la reducción del vello en la zona del bikini****.

Especificaciones

Especificaciones técnicas de los accesorios

Accesorio para tratamiento corporal: Tamaño de la ventana: 4.1 cm², Forma: curva convexa, Tratamiento personalizado para el cuerpo

Accesorio para tratamiento facial: Tamaño de la ventana: 2 cm², filtro adicional, Forma: plana, Tratamiento personalizado para la cara

Accesorio para el tratamiento de las axilas: Tamaño de la ventana: 3 cm², Forma: curvada cóncava, Tratamiento personalizado para las axilas

Accesorio para tratamiento en la zona del bikini: Forma: curvada cóncava, Tamaño de la ventana: 3 cm², filtro adicional, Tratamiento personalizado para la línea del bikini

Zonas de aplicación

Zonas del cuerpo: Brazos, Piernas, Abdomen

Zonas sensibles: Axilas, Bikini

Zonas del rostro: Barbilla, Labio superior, Línea de la mandíbula

Configuración de seguridad y ajustable

Filtro UV integrado: Protege la piel de los rayos UV

5 ajustes de intensidad de la luz: Se adapta a tu tipo de piel

Sistema de seguridad integrado: Evita los pulsos de luz accidentales

Sensor de tono de piel: Detecta tu tono de piel

Sensor SmartSkin: El ajuste adecuado a petición

Modo de aplicación

Deslice y dispare: Para aplicación rápida

Uso con y sin cables: Uso con cable y de forma inalámbrica

Estampe y dispare: Para el tratamiento de zonas pequeñas

Potencia eléctrica

Voltaje: 100-240 V

Especificaciones técnicas

Lámpara de alto rendimiento: Proporciona <gt/>250.000 pulsos****

Servicio

Garantía: 2 años de garantía completa

Elementos incluidos

Instrucciones de uso: Manual del usuario

Almacenamiento: Bolso de lujo

Adaptador: 19.5 V/4000 mA

Tiempo de aplicación

Axila: 2.5 min

Línea del bikini: 2 min

Zonas del rostro: 1.5 min

Parte inferior de las piernas: 8.5 min

