

PHILIPS

IPL Haarentfernungsgerät
mit SenseIQ

Lumea IPL 9000 Series

SmartSkin Sensor

4 intelligente Aufsätze: Körper,
Gesicht, Bikinizone,
Achselhöhlen

Lumea IPL App

Mit Kabel und kabellos
verwendbar



BRI958/00



Seidig glatte Haut mit kabellosen Komfort

Bis zu 92% weniger Haare an den Beinen nach nur drei
Behandlungen**

Unser schnellstes IPL mit SenseIQ Technologie, intelligenten Aufsätzen und der Lumea IPL-App für eine einfache und schnelle Haarentfernung am ganzen Körper. Kabellos für mehr Komfort.

Sanft und effizient für langanhaltend glatte Haut

- Entwickelt in Zusammenarbeit mit Dermatologen.
- Schnelle Ergebnisse bei Behandlung 2x im Monat
- Das einzige Lumea Gerät mit kabelloser Option

Komplettlösung für Gesicht und Körper

- Komplettlösung für Gesicht und Körper mit 4 intelligenten Aufsätzen
- Geeignet für die meisten Hauttöne und Haartypen

Individuelle IPL-Haarentfernung

- Optimieren Sie Ihre Behandlungsroutine mit der Philips Lumea IPL-App.
- Sanft und komfortabel mit SenseIQ

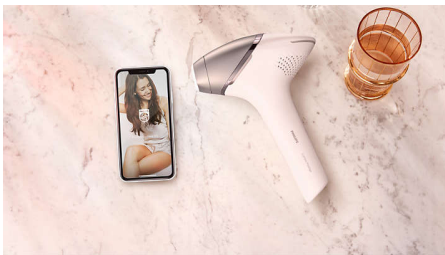
Besonderheiten

4 intelligente Aufsätze



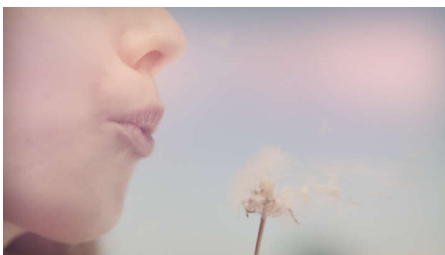
Die Aufsätze passen sich jeder Kontur Ihres Körpers an und lösen den jeweils passenden Behandlungsmodus aus. Gesicht: Flacher Aufsatz mit kleinem Behandlungsfenster mit UV-Filter. Körper: Nach innen gewölbt mit großem Behandlungsfenster. Bikinizone und Achselhöhlen: Nach außen gewölbt für schwer zugängliche Bereiche.

Philips Lumea IPL-App



Unsere kostenlose Coaching-App hilft Ihnen, einen Behandlungsplan zu erstellen und einzuhalten und führt Sie schrittweise durch jede Sitzung. Von über 2,1 Millionen Benutzern heruntergeladen.

Mit Dermatologen entwickelt



Als ein führender Anbieter in der Gesundheitstechnologie hat Philips in Zusammenarbeit mit Wissenschaftlern und

Hautärzten „Lumea IPL“ entwickelt, das selbst in sensiblen Bereichen sicher, komfortabel und effizient ist.

Schnelle Ergebnisse durch 2x im Monat durchgeführte Behandlung



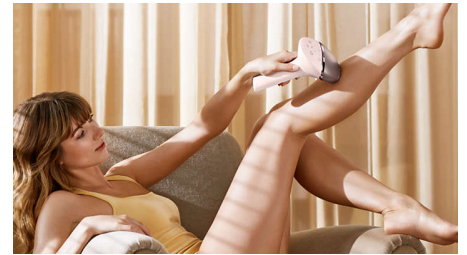
Führen Sie in den ersten 6 Wochen alle zwei Wochen eine Behandlung durch (im Gegensatz zur wöchentlichen Behandlung bei anderen Marken) und führen Sie dann monatlich Auffrischungsbehandlungen durch, um das Ergebnis zu erhalten. So einfach geht's.

SenselQ Technologie



Lumea Serie 9000 verfügt über fünf leicht anzupassende Lichteinstellungen. Unser SmartSkin Sensor erkennt den Hautton und unterstützt Sie bei der Auswahl der angenehmsten Einstellung. Intelligente Aufsätze passen die Behandlung an den jeweiligen Körperbereich an.

Kabellose Option



Lumea Serie 9000 ist unser einziges IPL-Gerät mit kabellosem Betrieb und damit besonders praktisch. So erreicht es schwer zugängliche Bereiche noch präziser und eignet sich auch für unterwegs.

Für die meisten Haut- und Haartypen



IPL benötigt einen Kontrast zwischen dem Pigment in der Haarfarbe und dem Pigment im Hautton und funktioniert daher bei natürlich dunkelblondem, braunem und schwarzem Haar sowie hellen bis dunkelbraunen Hauttönen (I-V).

Daten

Technische Daten der Aufsätze

Körperbehandlungs-Aufsatz: Form: konvex geschwungen, Größe des Behandlungsfensters: 4,1 cm², Individuelle Behandlung für den Körper: Beine, Arme und Bauch

Gesichtsbehandlungs-Aufsatz: Form: Flach, Größe des Behandlungsfensters: 2 cm², zusätzlicher Filter, Individuelle Behandlung für das Gesicht: Oberlippe, Kinn und Kieferpartie

Bikinizonenbehandlungs-Aufsatz: Form: konkav geschwungen, Größe des Behandlungsfensters: 3 cm², Individuelle

Behandlung für die empfindliche Bikinizone
Unterarmbehandlungs-Aufsatz: Form: konkav geschwungen, Größe des Behandlungsfensters: 3 cm², Individuelle Behandlung für die Achselhöhlen

Service

Gewährleistung: 2 Jahre Gewährleistung und 1 weiteres Jahr Gewährleistung bei Produktregistrierung innerhalb von 90 Tagen

Artikel enthalten

Gebrauchsanweisung: Bedienungsanleitung

Lagerung: Hochwertige Tasche

Adapter: 19,5 V/4.000 mA

Sicherheit und anpassbare Einstellungen

Integrierter UV-Filter: Schützt die Haut vor UV-Licht

5 Lichtintensitätseinstellungen: An Ihren Hauttyp anpassbar

Integriertes Sicherheitssystem: Verhinderung unbeabsichtigter Lichtimpulse

Hautonsensor: Erkennt Ihren Hautton

SmartSkin Sensor: Die richtige Einstellung auf Abruf

Anwendungszeit

Unterschenkel: 8,5 Min.

Unterarme: 2,5 Min.

Bikinizone: 2 Min.

Gesichtsbereiche: 1,5 Min.

Anwendungsmodus

„Slide and Flash“: Für eine schnelle Anwendung

Mit Kabel/kabellos: Mit Kabel und kabellos verwendbar

„Stamp and Flash“: Für die Behandlung kleiner Bereiche

Technische Daten

Stromspannung: 100-240 V

Batterietyp: wiederaufladbarer Akku

Hochleistungs-Lampe: Langlebiges Produkt mit 450.000 Lichtimpulsen – entspricht einer Lampen-Lebensdauer v. 39 Jahren****



* *Nach 12 Behandlungen durchschnittlich 86% weniger Haare an den Unterschenkeln, 70% in der Bikinizone, 67% in den Achselhöhlen. Zusätzlich zu der Tatsache, dass Lumea eine 6-monatige Haarreduzierung bietet, wurde getestet, dass dieses Produkt auch eine effektive Haarreduzierung für 12 Monate bietet.
 * **Wenn der Behandlungsplan eingehalten wird; Ergebnisse können individuell variieren.
 * ***Bei Einhaltung des Behandlungsplans
 * **** Bezogen auf kabellose Nutzung, Behandlungsfenster und konturfolgende Aufsätze
 * *****Berechnet für die Anwendung im Unterschenkelbereich, in der Bikinizone, im Achselbereich und im Gesicht. Die Lebensdauer der Lampe übersteigt nicht die zweijährige weltweite Philips Garantie.
 * ***** In den Niederlanden und in Österreich durchgeführte Studie mit 46 teilnehmenden Frauen: Ergebnisse nach 3 Behandlungen an Beinen, Bikinizone, Achselhöhlen bzw. nach 2 Behandlungen im Gesicht
 * ***** Im Jahr 2020 in Großbritannien durchgeführte Umfrage mit 190 befragten Personen