

PHILIPS

Urządzenie IPL do depilacji światłem

Lumea IPL 7000 Series

5 manualnych ustawień intensywności

2 nasadki: do ciała i twarzy

Aplikacja Lumea IPL

Zasilanie sieciowe

BRI921/00



Doskonałe rezultaty i jakość

Ciesz się gładką skórą przez 12 miesięcy*

Lumea IPL Advanced zapewnia efektywne i długotrwałe rezultaty dzięki specjalnym nasadkom do każdej części ciała oraz aplikacji Lumea IPL. Zasilanie sieciowe.

Delikatność i skuteczność zapewniające długotrwałą gładkość skóry

- W celu uzyskania szybkich rezultatów, wystarczy wykonywać zabieg dwa razy w miesiącu
- Stworzone wspólnie z dermatologami dla bezpiecznej i delikatnej depilacji
- Wyjątkowo długi przewód zapewniający wygodę w trakcie zabiegu

Jedno rozwiązanie do depilacji zarówno twarzy, jak i całego ciała

- Jedno rozwiązanie do depilacji zarówno twarzy, jak i całego ciała z dwiema nasadkami
- Odpowiednie dla szerokiej gamy tonacji skóry i koloru włosów
- W zestawie znajduje się trymer do wyrównywania Satin Compact

Spersonalizowany zabieg depilacji IPL

- Czujnik odcienia skóry i pięć ustawień intensywności
- Zoptymalizuj swoje zabiegi za pomocą aplikacji Philips Lumea IPL

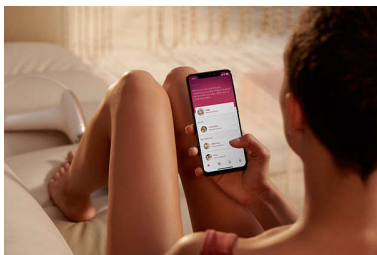
Zalety

Dwie dedykowane nasadki



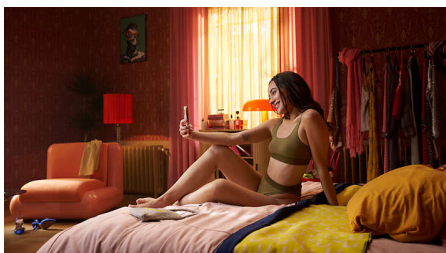
Różne głowice przeznaczone do depilacji twarzy i ciała pracują z inną prędkością i precyzją, zapewniając delikatność zabiegu także we wrażliwych obszarach. Nasadka do twarzy zawiera wbudowany filtr światła gwarantujący dokładność.

Aplikacja Philips Lumea IPL



Nasza bezpłatna aplikacja pomoże Ci zaplanować i zrealizować harmonogram zabiegów, a następnie poprowadzi Cię krok po kroku przez każdą sesję. Aplikację pobrało ponad 2,1 miliona użytkowników.

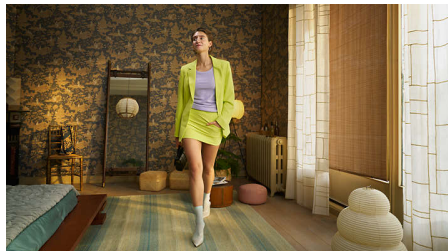
Opracowano we współpracy z dermatologami



Firma Philips — lider w dziedzinie rozwiązań technologicznych dla zdrowia — opracowała urządzenie do depilacji Lumea IPL we

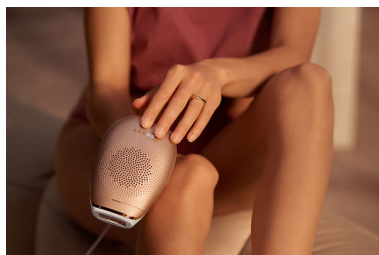
współpracy z dermatologami, dzięki czemu jest ono proste w użyciu, skuteczne i bezpieczne. Zastosowanie technologii używanej w profesjonalnych salonach sprawia, że zapewnia ono bardzo delikatne usuwanie owłosienia, także we wrażliwych obszarach ciała.

Dla szybkich rezultatów wykonuj zabieg dwa razy w miesiącu



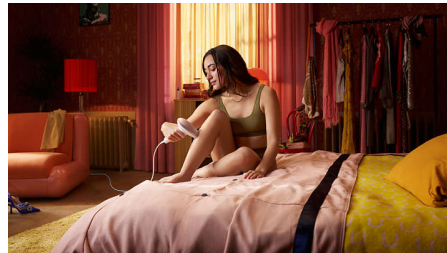
Na początku zabiegi wykonuj co dwa tygodnie (w odróżnieniu od cotygodniowych zabiegów urządzeniami innych marek), a następnie co miesiąc, aby utrzymać uzyskany rezultat. Tylko tyle! Wykonanie zabiegu na obu tygodniach trwa tylko 15 minut.

Czujnik odcienia skóry



Wybierz spośród pięciu ustawień intensywności, aby zapewnić najwyższy komfort zabiegu. Czujnik odcienia skóry chroni przed naświetlaniem tych obszarów, które są zbyt ciemne dla zabiegu IPL.

Wyjątkowo długi przewód



Dzięki wyjątkowo długiemu przewodowi i łatwości manewrowania urządzenie jest bardzo wygodne w użyciu.

Rozwiązanie dla wielu typów skóry i włosów



Urządzenie IPL bazuje na kontraście pomiędzy pigmentem we włosach a pigmentem zawartym w skórze, dlatego działa w przypadku włosów w kolorze naturalnego ciemnego blondy, brązu oraz czarnych, a także skóry o odcieniu od jasnego do średniego brązu (I–IV).

Trymer ołówkowy Satin Compact



Trymer ołówkowy Satin Compact to dyskretne urządzenie, które możesz zawsze zabrać ze sobą, aby szybko i łatwo usunąć nawet najdrobniejsze włosy na twarzy.

Dane techniczne

Bezpieczeństwo i konfigurowalne ustawienia

Wbudowany filtr UV: Ochrona skóry przed promieniami UV

Pięć ustawień energii światła: Możliwość dostosowania do typu skóry

Wbudowany system bezpieczeństwa: Zabezpieczenie przed przypadkowym wyzwaniem błysków

Tryb aplikacji

Tryb przesunięcia i błysku: Do szybkiego zastosowania

Obsługa przewodowa/bezprzewodowa: Działanie sieciowe

Tryb przyłożenia i błysku: Do użycia na małych obszarach ciała

Trymer do szybkiego wyrównywania

Akcesoria: Grzebień do brwi, Szczoteczka do czyszczenia

Łatwość użytkowania: Kompaktowy uchwyt

Moc: Bateria AAA

Zasilanie

Działanie sieciowe

Dane techniczne

Wysokowydajna lampa: Dostarcza 250 000 błysków, co odpowiada 20 latom eksploatacji lampy**

Napięcie: 100–240 V

Wyposażenie dodatkowe

Nasadka do ciała (4 cm²): Do użytku w miejscach poniżej linii szyi

Nasadka do twarzy (2 cm²): Do użytku w miejscach poniżej oczu

Serwis

Gwarancja: Dwuletnia gwarancja obowiązująca na całym świecie + dodatkowy rok gwarancji po rejestracji produktu w ciągu 90 dni

Elementy wchodzące w skład zestawu

Instrukcja obsługi: Instrukcja obsługi

Przechowywanie: Eleganckie etui

Adapter: 24 V / 1500 mA

Akcesorium: Szmotka do czyszczenia

Czas zabiegu

Okolice bikini: 4 min

Podudzie: 15 min

Okolica pod pachami: 2,5 min

Linia bikini: 4 min

Obszary twarzy: 2 min

Nasadki — dane techniczne

Nasadka do ciała: Rozmiar okienka: 4,0 cm², Depilacja całego ciała: nogi, ramiona, brzuch i pachy

Nasadka do twarzy: Rozmiar okienka: 2 cm², dodatkowy filtr, Depilacja twarzy: górna warga, policzki, linia szczęki

