

# PHILIPS

IPL-  
Haarentfernungsgerät

Lumea Prestige

Mit SenseIQ Technologie

Präzisionsbereiche, Körper,  
Gesicht

Mit SmartSkin Sensor

Mit Kabel und kabellos  
verwendbar



BRI953/00



## Genießen Sie bis zu 6 Monate haarfreie, glatte Haut\*

### 3 intelligente Aufsätze – für optimale Ergebnisse

Philips Lumea Prestige mit SenseIQ Technologie ist unsere effektivste IPL. Die intelligenten Aufsätze von Lumea wurden für die bequeme Behandlung zu Hause entwickelt. Diese passen sich perfekt an jede Körperform an und spezielle Programme erkennen jeden Körperbereich.

#### **Maximale Freiheit, minimaler Aufwand**

- Mit SmartSkin Sensor
- Die Lumea IPL-App – begleitet Sie bei jedem Schritt
- Keine Ersatzteile, keine versteckten Kosten

#### **Lang anhaltend glatte Haut mit Lumea IPL-Technologie**

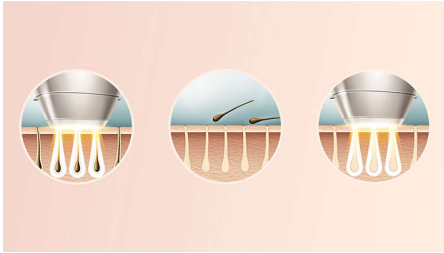
- Professionelle IPL-Technologie für zu Hause, mit Dermatologen entwickelt
- Mit Kabel oder kabellos verwenden
- Nachweislich sanfte und wirksame Behandlung
- Geeignet für viele Haar- und Hauttypen
- SenseIQ Technologie für individuelle Haarentfernung

#### **Professionelle IPL-Behandlung für verschiedene Körperbereiche**

- Intelligente Aufsätze passen Programme für jeden Körperbereich an
- Präzisionsaufsatz für Bikinizone und Achselhöhlen
- Körperaufsatz mit geschwungenem Design
- Präzisionsaufsatz für das Gesicht mit zusätzlichem Filter

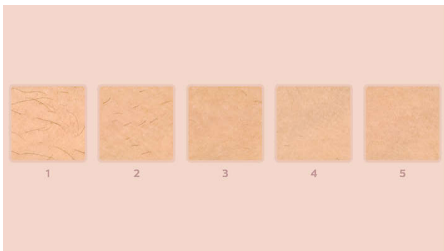
# Besonderheiten

## Lumea verhindert Nachwachsen der Haare\*



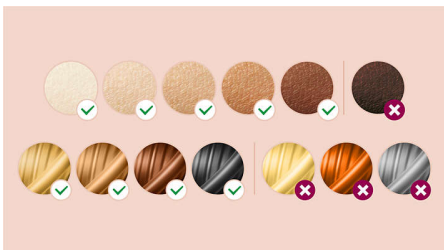
IPL steht für Intense Pulsed Light. Philips Lumea behandelt die Haarwurzeln mit sanften Lichtimpulsen und versetzt die Haarfollikel so in einen Ruhezustand. Folglich sinkt die Haarwachstummenge nach und nach. Mit Behandlungs-Wiederholungen bleibt Ihre Haut wunderbar haarfrei und spürbar glatt. Die Behandlung für weniger Haarwachstum ist sicher und sanft, selbst an empfindlichen Stellen. Philips Lumea ist klinisch getestet und wurde zusammen mit Dermatologen entwickelt – für eine einfache und effektive Behandlung, bequem von zu Hause aus.

## Erwiesene Wirksamkeit



Unabhängige Studien belegen bis zu 92 % weniger Haare nach 3 Behandlungen.\*\* Führen Sie die ersten vier Behandlungen alle zwei Wochen und die nächsten acht Behandlungen alle vier Wochen durch. Nach zwölf Behandlungen können Sie bis zu sechs Monate haarfreie, glatte Haut genießen.\*

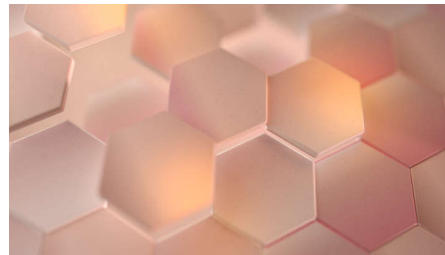
## Geeignete Haar- und Hauttypen



Philips Lumea Prestige eignet sich für eine Vielzahl von Haar- und Hauttypen. Es funktioniert bei natürlich dunkelblondem,

braunem und schwarzem Haar und bei einer Hauttönung von hellweiß bis dunkelbraun. IPL benötigt einen Kontrast zwischen dem Pigment in der Haarfarbe und dem Pigment im Hautton. Daher kann Lumea (wie bei anderen IPL-basierten Behandlungen) nicht zur Behandlung von weißem, grauem, hellblondem oder rotem Haar sowie von sehr dunkler Haut verwendet werden.

## SenseIQ Technologie



Wahrnehmen. Der SmartSkin Sensor von Lumea erkennt Ihren Hautton und zeigt die angenehmste Lichteinstellung für Sie an. Sich anpassen. Intelligente Aufsätze passen Programme an jeden Körperbereich an. Pflegen. Gemeinsam mit Dermatologen entwickelt und von Ihnen für eine sanfte, lang anhaltende Haarentfernung inspiriert, selbst an empfindlichen Stellen.\*\*\*

## Behandlung von Körperpartien



Ihr Körper ist einzigartig. Seine Haut, Kurven und Konturen sollten ebenfalls individuell behandelt werden. Die Ganzkörperaufsätze des Lumea sind so geformt, dass sie sich jeder Kontur perfekt anpassen und die für jeden Körperbereich individuell zugeschnittenen Programme anwenden. Die Behandlungsfenster wurden entwickelt, um den Kontakt mit der Haut zu maximieren, damit kein Licht entweicht. Auf diese Weise ermöglichen sie effektive und sanfte Behandlungen auch in empfindlichen Bereichen.

## Präzisionsaufsatz



Der intelligente Präzisionsaufsatz ist mittelgroß und verfügt über ein 3 cm<sup>2</sup> großes Fenster für eine präzise Abdeckung der Bikinizone und der Achselhöhlen. Das geschwungene Design passt sich den Konturen Ihres Körpers an und sorgt so für maximalen Hautkontakt. Wenn der Aufsatz auf das Gerät aufgesetzt wird, startet er ein auf diese Körperbereiche zugeschnittenes Programm.

## Körperaufsatz



Der intelligente Körperaufsatz verfügt über unser größtes Behandlungsfenster (4,1 cm<sup>2</sup>), weshalb er optimal für eine schnelle Behandlung an größeren Körperpartien wie den Beinen, Armen und dem Bauch geeignet ist. Das geschwungene Design schmiegt sich genau an die Körperkonturen für maximalen Hautkontakt an. Nach dem Aufstecken auf das Gerät startet dieser Aufsatz eine für diese Körperpartien maßgeschneiderte Behandlung. 83 % der Frauen sind zufrieden mit der Haarreduzierung an den Beinen.\*\*\*\*

# Daten

## Technische Daten der Aufsätze

**Körperbehandlungsaufsatz:** Größe des Behandlungsfensters: 4,1 cm<sup>2</sup>, Form: konvex geschwungen, Individuelle Behandlung für den Körper

**Gesichtsbehandlungsaufsatz:** Form: Flach, Größe des Behandlungsfensters: 2 cm<sup>2</sup>, zusätzlicher Filter, Individuelle Behandlung für das Gesicht

**Präzisionsbehandlungs-Aufsatz:** Form: konkav geschwungen, präzise, Größe des Behandlungsfensters: 3 cm<sup>2</sup>, Individuelle Behandlung für die Achselhöhlen, Individuelle Behandlung für die Bikinizone

## Anwendungsbereiche

**Körperbereiche:** Arme, Beine, Bauch

**Gesichtsbereiche:** Kinn, Oberlippe, Kinn

**Empfindliche Bereiche:** Achselhöhlen, Bikini

## Sicherheit und anpassbare Einstellungen

**Integrierter UV-Filter:** Schützt die Haut vor UV-Licht

**5 Lichtenergieeinstellungen:** An Ihren Hauttyp anpassbar

**Integriertes Sicherheitssystem:** Verhinderung unbeabsichtigter Lichtimpulse

**Hauttonsensor:** Erkennt Ihren Hautton

**SmartSkin-Sensor:** Die richtige Einstellung auf Abruf

## Anwendungsmodus

**Schieben und blinken:** Für eine schnelle Anwendung

**Schnurgebundene / schnurlose Verwendung:** Mit Kabel und kabellos verwendbar

**Stempel und Blitz:** Für die Behandlung kleiner Bereiche

## Leistung

**Spannung:** 100 bis 240 V

## Technische Daten

**Hochleistungslampe:** Bietet > 250.000 Lichtimpulse\*\*\*\*\*

## Bedienung

**Gewährleistung:** 2 Jahre Gewährleistung

## Artikel enthalten

**Gebrauchsanweisung:** Bedienungsanleitung

**Lager:** Hochwertige Aufbewahrungstasche

**Adapter:** 19,5 V/4.000 mA

## Anwendungszeit

**Achsel:** 2,5 Min.

**Bikinizone:** 2 Min.

**Gesichtsbereiche:** 1,5 Min.

**Unterschenkel:** 8,5 Min.

