

# PHILIPS

IPL matiņu  
likvidēšanas ierīce

Lumea Prestige

Ar SenseIQ tehnoloģiju

Precīzās zonas, ķermenis, seja

Ar SmartSkin sensoru

Lietošana bez vada un ar vadu



BRI953/00



## Izbaudiet gludu ādu bez matiņiem 6 mēnešus\* 3 inteligenti uzgaļi optimāliem rezultātiem

Philips Lumea Prestige ar SenseIQ tehnoloģiju ir mūsu efektīvākā IPL ierīce. Lumea inteligētie uzgaļi, kas izstrādāti ērtai lietošanai mājās, izcili pieguļ katram ķermeņa izliekumam un pielāgo programmas katrai ķermeņa zonai.

### Maksimāla brīvība, minimāla piepūle

- Ar SmartSkin sensoru
- Lumea IPL lietotne. Kopā ar jums ik uz soļa
- Bez apmaināmām daļām, bez slēptām izmaksām

### Ilgstoši gluda āda ar Lumea IPL tehnoloģiju

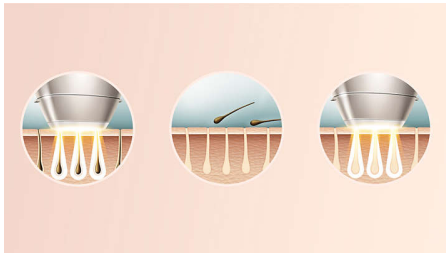
- Profesionāla līmeņa IPL tehnoloģija mājās apstākļos, izstrādāta sadarbībā ar dermatologiem
- Izmantojiet bez vada vai ar vadu
- Pierādīti saudzīga un efektīva procedūra
- Piemērota dažādiem matiņu un ādas tipiem
- SenseIQ tehnoloģija personalizētai matiņu likvidēšanai

### Profesionāla ķermeņa zonu IPL apstrāde

- Inteligētie uzgaļi pielāgo programmas katrai ķermeņa zonai
- Precīzs uzgaļis bikini zonai un padusēm
- Ieliekta dizaina uzgaļis ķermenim
- Precīzs sejas uzgaļis ar papildu filtru

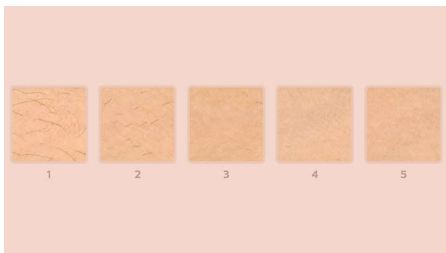
## Izceltie produkti

### Lumea novērš matiņu ataugšanu\*



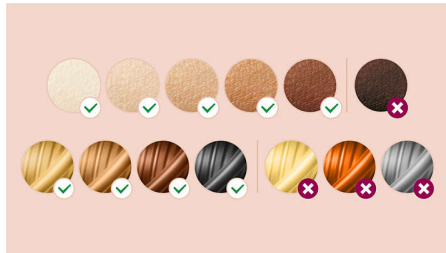
Apzīmējums IPL tulkojumā nozīmē "intensīvi gaismas impulsi" (Intense Pulsed Light). Philips Lumea apstrādā matiņa sakni ar saudzīgiem gaismas impulsiem, liekot folikulam pāriet miera fāzē. Tā rezultātā jūsu ķermeņa apmatojuma daudzums pakāpeniski samazinās. Atkārtotot procedūru, jūsu āda tiek atbrīvota no liekā apmatojuma un kļūst zidaini maiga. Procedūra ir droša un saudzīga — arī apstrādājot jutīgākās ķermeņa zonas. Philips Lumea ir klīniski pārbaudīts un izstrādāts sadarbībā ar dermatologiem, nodrošinot efektīvu risinājumu apmatojuma likvidēšanai mājās apstākļos.

### Pierādīta efektivitāte



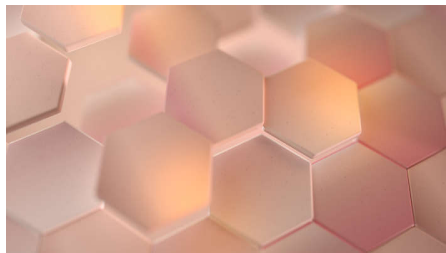
Neatkarīgi pētījumi pierāda līdz pat 92 % matiņu samazinājumu pēc 3 procedūrām\*\*. Veiciet pirmās 4 procedūras ik pēc divām nedēļām, bet nākamās 8 procedūras — ik pēc 4 nedēļām. Pēc 12 procedūrām 6 mēnešus varēsiet baudīt gludu ādu bez matiņiem\*.

### Piemēroti matiņu un ādas tipi



Philips Lumea Prestige ir efektīva dažādiem matiņu un ādas tiptiem. Tā iedarbojas uz dabīgi tumši blondiem, brūniem un melniem matiņiem, kā arī uz ādas toņiem no ļoti balta līdz tumši brūnam. IPL nepieciešams kontrasts starp matiņu krāsas pigmentu un ādas toņa pigmentu, tāpēc (tāpat kā citas IPL ierīces) Lumea nevar izmantot baltu, pelēku, gaiši blondu vai sarkanu matiņu apstrādei. Ierīce nav piemērota arī ļoti tumšai ādai.

### SenseIQ tehnoloģija



Sajūt. Lumea SmartSkin sensors nosaka jūsu ādas toni un norāda jums piemērotāko gaismas iestatījumu. Pielāgojas. Intelīgie uzgaļi pielāgo programmas katrai ķermeņa zonai. Rūpējas. Ierīce ir izstrādāta kopā ar dermatologiem un izveidota, iedvesmojoties no jums, lai nodrošinātu saudzīgu, ilgnoturīgu matiņu likvidēšanu pat jutīgās zonās\*\*\*.

### Ķermeņa zonu apstrāde



Jūsu ķermenis ir unikāls. Arī tā āda, izliekumi un kontūras jāapstrādā unikālā veidā. Lumea uzgaļi visam ķermenim ir izveidoti tā, lai tie

izcili piegultu ikvienam izliekumam, un programmas tiek pielāgotas katrai ķermeņa zonai. Apstrādes logi ir izveidoti, lai palielinātu saskari ar ādu un nepieļautu gaismas noplūdi, tādējādi nodrošinot efektīvu un saudzīgu apstrādi pat delikātās un jutīgās zonās.

### Precīzs uzgalis



Intelīgentais, precīzais uzgalis ir vidēja lieluma, ar 3 cm<sup>2</sup> lodziņu precīzai bikini un padušu zonu apstrādei. Izliektā konstrukcija cieši pieguļas ķermeņa kontūrām, nodrošinot maksimālu saskari ar ādu. Kad uzgalis ir pievienots ierīcei, tas pielāgo programmu šīm ķermeņa zonām.

### Ķermeņa uzgalis



Intelīgtajam ķermeņa uzgalim ir lielākais apstrādes lodziņš — 4,1 cm<sup>2</sup>, tāpēc tas ir izcili piemērots ātrai lielāku ķermeņa zonu apstrādei, piemēram, kājām, rokām un vēderam. Ieliektais korpuss cieši piekļaujas ķermeņa kontūrām, nodrošinot maksimālu saskari ar ādu. Pievienojot uzgaļi, tas pielāgo programmu ķermeņa zonai. 83 % sieviešu ir apmierinātas ar matiņu samazinājumu uz kājām\*\*\*\*.

# Specifikācijas

## Pievienoto piederumu tehniskās specifikācijas

**Ķermeņa apstrādes papildpiederums:** Loga izmērs: 4,1 cm<sup>2</sup>, Forma: izliekts uz ārpusi, Ķermenim piemērota procedūra

**Sejas apstrādes papildpiederums:** Forma: plakans, Loga izmērs: 2 cm<sup>2</sup>, papildu filtrs, Sejai piemērota procedūra

**Precīzas apstrādes papildpiederums:** Forma: izliekts uz iekšpusi, precīzs, Loga izmērs: 3 cm<sup>2</sup>, Padusēm piemērota procedūra, Bikini zonai piemērota procedūra

## Pielietojuma zonas

**Ķermeņa zonas:** Rokas, Kājas, Vēders

**Sensitīvās zonas:** Paduses, Bikini

**Sejas zonas:** Zods, Augšlūpa, Žokļa līnija

## Drošība un regulējami iestatījumi

**Integrēts UV filtrs:** Aizsargā ādu pret UV gaismu  
**5 viegli enerģijas iestatījumi:** Pielāgojiet savam ādas tipam

**Integrēta drošības sistēma:** Sargā no neparedzētiem zibšņiem

**Skin Tone sensors:** Nosaka ādas toni

**SmartSkin sensors:** Atbilstošais iestatījums pēc pieprasījuma

## Lietošanas režīms

**Apstrādes režīms Slide and Flash (Paslidināt un izgaismot):** Ātrai izmantošanai

**Lietošana ar vadu/bez vada:** Lietošana bez vada un ar vadu

**Apstrādes režīms Stamp and Flash (Pielikt un izgaismot):** Nelielu zonu apstrādei

## Jauda

**Spriegums:** 100-240 V

## Tehniskās specifikācijas

**Augstas veiktspējas lampa:** Rada <gt/> 250 000 zibšņus\*\*\*\*\*

## Apkope

**Garantija:** 2 gadu garantija visā pasaulē

## Iekļautās vienības

**Lietošanas norādījumi:** Lietotāja rokasgrāmata

**Uzglabāšana:** Eleganta somiņa

**Adapteris:** 19,5V/4000 mA

## Lietošanas laiks

**Paduse:** 2,5 min

**Bikini līnija:** 2 min

**Sejas zonas:** 1,5 min

**Kāju apakšējās daļas:** 8,5 min

