

# PHILIPS

Gereviseerd IPL-  
ontharingsapparaat

Lumea IPL Prestige

SmartSkin-sensor

4 intelligente opzetstukken:  
lichaam, gezicht, bikini, oksels

Lumea IPL-app

Zowel met als zonder snoer te  
gebruiken



BRI956/OOR1



## Eenvoudig een langdurig zijdezachte huid

Geniet 12 maanden lang van een haarloze, gladde huid\*

Geniet van probleemloze persoonlijke behandeling met de snoerloze versie van ons snelste Lumea-apparaat. SenseIQ-technologie met slimme opzetstukken en begeleiding in de Lumea IPL-app voor langdurig gladde huid.

### Zacht en effectief voor een langdurig gladde huid

- Behandel slechts 2x per maand voor snelle resultaten
- De enige Lumea met snoerloze optie
- Ontwikkeld in samenwerking met dermatologen voor gemak en effectiviteit

### Volledige oplossing voor gezicht en lichaam

- Volledige oplossing voor gezicht en lichaam met 4 slimme opzetstukken
- Geschikt voor de meeste huidskleuren en haarkleuren

### Gereviseerde Lumea IPL

- Dezelfde resultaten, beter voor het milieu

### Gepersonaliseerde IPL ontharingsbehandeling

- Zacht en comfortabel met SenseIQ
- Optimaliseer uw routine met de Philips Lumea IPL-app

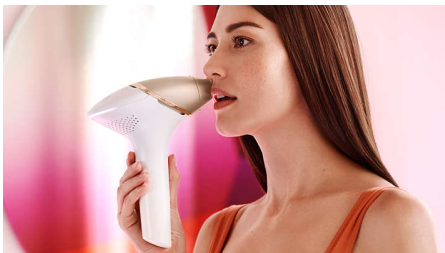
# Kenmerken

## Gereviseerde Lumea IPL



We houden ervan om geretourneerde producten te hergebruiken en ze een tweede leven te geven, omdat de materialen en onderdelen die we gebruiken om ze te maken de grootste CO2-impact hebben. Door te kiezen voor gereviseerde producten in plaats van gloednieuwe, verminderen we de CO2-voetafdruk met 75%.\*\*\*

## 4 slimme opzetstukken



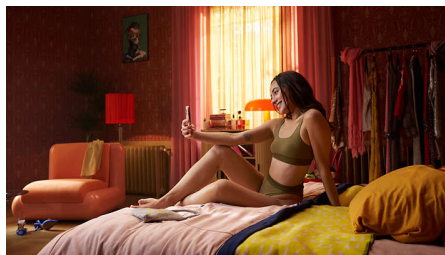
Speciaal ontworpen opzetstukken passen voor elke curve van uw lichaam en zetten de meest effectieve programma's voor elk lichaamsdeel aan wanneer aangesloten. Gezicht: Plat ontwerp en klein venster met UV-filter. Lichaam: Naar binnen gebogen met groot venster. Bikini en oksel: Naar buiten gebogen voor moeilijk bereikbare plaatsen.

## Philips Lumea IPL-app



Onze gratis coaching-app helpt u met het plannen en vasthouden van uw behandelingschema, en leidt u stapsgewijs door iedere sessie. Door meer dan 2,1 miljoen gebruikers gedownload.

## Ontwikkeld in samenwerking met dermatologen



Als leider op het gebied van gezondheidstechnologie heeft Philips Lumea IPL ontwikkeld in overleg met dermatologen, voor eenvoudig en effectief gebruik in de veiligheid van uw huis. Lumea IPL is afgeleid van technologie die in professionele salons wordt gebruikt en biedt een zachte behandeling, zelfs op gevoelige gebieden.

## 2x per maand voor snelle resultaten



Begin om de twee weken — dat is de helft van het aantal behandelingen met andere merken. Gevolgd door slechts één keer per maand een touch-up. Dat is het. Het behandelen van beide onderbenen duurt 8,5 minuten.

## SenseIQ-technologie



Lumea Prestige: heeft vijf eenvoudig aanpasbare lichtinstellingen. Onze SmartSkin-sensor leest uw huidtint en helpt u de meest comfortabele instelling te vinden. Slimme opzetstukken passen de behandeling aan voor elke lichaamszone.

## Snoerloos als u dat wilt



Voor extra gemak is de Lumea Prestige onze enige IPL met snoerloze functionaliteit, waardoor het nog eenvoudiger wordt om overal nauwkeurig bij te kunnen en te gebruiken waar u wilt.

## Voor de meeste huid- en haartypes



IPL heeft contrast nodig tussen de pigmenten in de haarkleur en de huidtint en werkt daardoor op natuurlijk donkerblond, bruin en zwart haar en op huidtinten van licht tot donkerbruin (I-V).

# Specificaties

## Technische specificaties hulpstukken

**Lichaamsopzetstuk:** Vorm: bol gebogen, Venstergrootte: 4,1 cm<sup>2</sup>, Afgestemde lichaamsbehandeling: benen, armen en buik

**Opzetstuk voor het gezicht:** Vorm: plat, Venstergrootte: 2 cm<sup>2</sup>, extra filter, Afgestemde behandeling voor het gezicht: bovenlip, kin en kaaklijn

**Opzetstuk voor bikinilijn:** Vorm: hol gebogen, Venstergrootte: 3 cm<sup>2</sup>, extra filter, Afgestemde behandeling voor gevoelige bikinilijn

**Opzetstuk voor de oksels:** Vorm: hol gebogen, Venstergrootte: 3 cm<sup>2</sup>, Afgestemde onderarmbehandeling

## Veiligheid en aan te passen standen

**Geïntegreerd UV-filter:** Beschermt uw huid tegen UV-straling

**5 lichtsterktes:** Aanpasbaar aan uw huidtype

**Geïntegreerd veiligheidssysteem:** Voorkomt dat het apparaat onopzettelijk pulsen afgeeft

**SmartSkin-sensor:** De juiste instelling op het juiste moment

## Toepassingsmodus

**Glij- en flitsmodus:** Voor snelle toepassing

**Met of zonder snoer te gebruiken:** Zowel met als zonder snoer te gebruiken

**Stap en Flits:** Voor behandeling op kleine zones

## Technische specificaties

**Batterijtype:** Oplaadbare batterij

**Spanning:** 100–240 volt

**Lamp met hoge prestaties:** Duurzaam, 450.000 pulsen, gelijk aan een levensduur voor de lamp van 39 jaar\*\*

## Service

**Garantie:** 2 jaar algemene garantie plus 1 jaar extra garantie bij productregistratie binnen 90 dagen

## Meegeleverde artikelen

**Gebruiksaanwijzing:** Gebruiksaanwijzing

**Opbergen:** Luxe etui

**Adapter:** 19,5 V / 4000 mA

## Behandeltijd

**Oksels:** 2,5 min.

**Bikinilijn:** 2 min.

**Delen van het gezicht:** 1,5 min.

**Onderbenen:** 8,5 min.



\* Gemiddelde resultaat haarvermindering na 12 behandelingen: 86% op benen, 70% op bikinilijn, 67% op oksels

\*\* Bij volgen van het behandelingschema. Berekend voor gebruik op onderbenen, bikinilijn, oksels en gezicht. De levensduur van de lamp verlengt de 2 jaar durende wereldwijde garantie van Philips niet

\*\*\* In scope: product, verpakkingsmateriaal en omgekeerde logistiek van Philips voor retouren van Lumea Prestige. Buiten scope: chemicaliën, energie die nodig is voor opwerking, inkomend onderdeel en materiaaltransport. Berekening gebaseerd op ReCiPe2016 en ecoinvent3.6 database, ervan uitgaande dat alle accessoires, adapter en verpakking vervangen moeten worden.