

# PHILIPS

IPL technologie na  
odstraňování chloupků

Lumea Prestige

S technologií SenseIQ

Podpaží, oblast třísel, tělo, tvář

Se senzorem SmartSkin

Použití s kabelem i bez něj



BRI956/00



Užívejte si 6 měsíců hedvábně hladkou pokožku bez chloupků.\*

4 inteligentní nastavce – pro optimální výsledky

První IPL zařízení, které nabízí unikátně zaoblené nastavce, je navrženo pro dosažení optimálních výsledků. Philips Lumea Prestige je zároveň nejúčinnější řešení IPL, které nabízí použití s kabelem i bez něj a senzor SmartSkin.

#### **Maximální volnost, minimální námaha**

- Žádné náhradní díly, žádné skryté náklady.
- Aplikace Lumea IPL. Provází vás na každém kroku
- Se senzorem SmartSkin

#### **Dlouhotrvající hladká pokožka s technologií Lumea IPL**

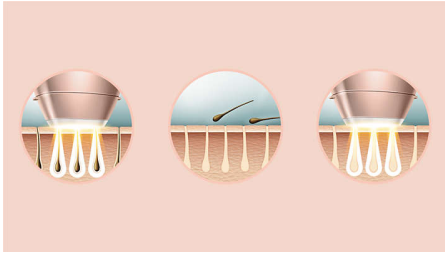
- Technologie Expert IPL pro domácí použití, vyvinutá společně s dermatology
- Používejte s kabelem i bez kabelu
- Osvědčená jemná a účinná péče
- Vhodné pro širokou škálu typů chloupků i pokožky
- Technologie SenseIQ pro individuální odstranění chloupků

#### **Profesionální ošetření technologií IPL pro různé partie těla**

- Nastavec pro oblast bikin s extra průhledným filtrem.
- Nastavec na tělo s prohnutým tvarem
- Inteligentní nastavce upraví program ošetření pro každou partii těla
- Vyklenutý nastavec pro podpaží

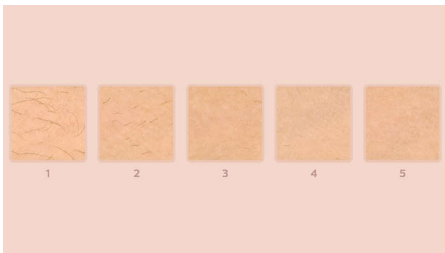
# Přednosti

## Lumea zabraňuje dorůstání chloupků\*



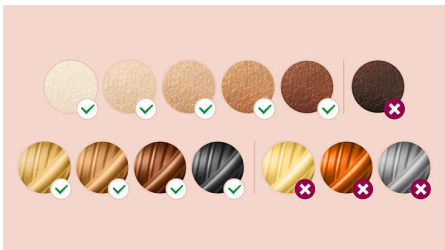
IPL je zkratka pro Intense Pulsed Light (Intenzivní pulzní světlo). Philips Lumea působí na kořínky chloupků jemnými světelnými záblesky, což zanechává kořínky ve fázi nečinnosti. Tím se postupně snižuje počet chloupků, které vám na těle rostou. Opakované používání zanechá vaši pokožku nádherně hladkou a jemnou na dotek. Zabraňování růstu chloupků je bezpečné a šetrné, a to i v citlivých oblastech. Zařízení Philips Lumea je klinicky testováno a bylo vyvinuto společně s dermatology pro snadné a efektivní použití v pohodlí domova.

## Ověřená účinnost



Objektivní studie ukazují až 92% snížení výskytu chloupků po třech ošetřeních\*\*\*. Každé dva týdny provedte první čtyři ošetření a každé čtyři týdny dalších osm ošetření. Po 12 ošetřeních si můžete užívat hladké pokožky bez chloupků po dobu šesti měsíců\*.

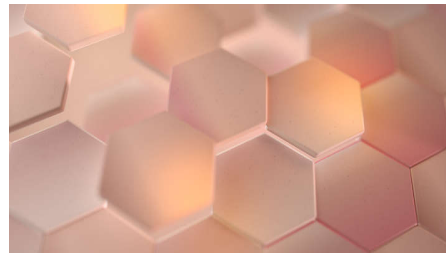
## Vhodné typy chloupků i pokožek



Zařízení Philips Lumea Prestige je účinné na celé řadě typů chloupků a pokožky. Funguje na přirozeně tmavě blond, hnědé a černé

chloupky a na tónech pokožky od velmi bílé po tmavě hnědou. Technologie IPL potřebuje kontrast mezi pigmentem v barvě chloupků a pigmentem v odstínu pokožky, a proto (stejně jako u jiných ošetření na bázi IPL) nelze přístroj Lumea použít k ošetření bílých, šedých, světlých blond nebo zrzavých chloupků. Není vhodné ani pro velmi tmavou pokožku.

## Technologie SenseIQ



Vnímá. Senzor SmartSkin přístroje Philips Lumea odhalí tón vaší pokožky a doporučí vám tu nejvhodnější intenzitu ošetření. Přizpůsobuje se. Inteligentní nastavec přizpůsobují program ošetření jednotlivým partiím těla. Pečuje. Přístroj byl vyvinut ve spolupráci s dermatology a navržen pro jemné, dlouhotrvající odstranění chloupků – i v citlivých oblastech\*\*\*.

## Ošetření partií těla



Chloupky se na různých částech těla liší, stejně tak jako jeho křivky. Proto pro dosažení skvělých výsledků používejte různé nastavce na různé partie. Philips Lumea Prestige je vybaven unikátně zakřivenými inteligentními nastavci pro tělo a tvář. Každý inteligentní nastavec se odlišuje kombinací tvaru, velikosti okénka a jeho filtru. Po nasazení nastavce na přístroj Lumea se automaticky aktivuje program určený k ošetření konkrétní části těla. Efektivně a bezpečně tak ošetříte celé tělo i citlivé partie.

## Nástavec pro podpaží



Inteligentní nastavec pro podpaží je speciálně navržen pro ošetření těžko dostupných chloupků v podpaží. Má střední velikost a okénko o velikosti 3 cm<sup>2</sup>. Po nasazení nastavce se zařízení přizpůsobí programu na míru pro oblast podpaží. 86 % žen je spokojeno s redukcí chloupků v podpaží\*\*\*\*.

## Nástavec pro oblast bikin



Po nasazení inteligentního nastavce pro oblast bikin přístroj přizpůsobí program na míru přesně pro tuto oblast. Má optimální okénko 3 cm<sup>2</sup> s průhledným filtrem pro mimořádné pohodlí. Zaoblený design se přizpůsobí tvaru vašeho těla pro maximální kontakt, efektivitu a pohodlí. 78 % žen je spokojeno s redukcí chloupků v oblasti bikin\*\*\*\*.

# Specifikace

## Přílohy s technickými údaji

**Nástavec pro epilaci těla:** Tvar: konvexní zakřivení, Velikost okénka: 4,1 cm<sup>2</sup>, Ošetření těla na míru

**Nástavec pro epilaci tváře:** Tvar: plochý, Velikost okénka: 2 cm<sup>2</sup>, speciální filtr, Ošetření tváře na míru

**Nástavec pro epilaci podpaží:** Tvar: konkávní zakřivení, Velikost okénka: 3 cm<sup>2</sup>, Ošetření podpaží na míru

**Nástavec pro epilaci bikin:** Tvar: konkávní zakřivení, Velikost okénka: 3 cm<sup>2</sup>, speciální filtr, Ošetření oblasti třísel na míru

## Oblasti použití

**Plochy těla:** Paže, Nohy, Břicho

**Citlivé oblasti:** Podpažní jamky, Bikiny

**Oblast tváře:** Brada, Horní ret, Čelist

## Bezpečnost a upravitelná nastavení

**Integrovaný UV filtr:** Chrání pokožku před UV zářením

**Systém bezpečnostního kroužku:** Zabránění nechtěným zábleskům

**5 nastavení světelné energie:** Nastavitelný podle typu pokožky

**Integrovaný bezpečnostní systém:** Zabránění nechtěným zábleskům

**Snímač odstínu pokožky:** Zjistí odstín vaší pokožky

**Snímač SmartSkin:** Vhodné nastavení podle potřeby

## Režim aplikace

**Posun a záblesk:** Pro rychlou aplikaci

**Použití s kabelem / bezdrátové:** Použití s kabelem i bez něj

**Přítlačení a záblesk:** Pro ošetření špatně dostupných partií

## Výkon

**Doba nabíjení:** 100 min

**Napětí:** 100-240 V

**Provozní doba:** Min. 150 flashes

## Technické údaje

**Vysoce výkonná lampa:** Produkuje >250 000 záblesků\*\*\*\*

## Nástavce

**Nástavec na tělo (4 cm<sup>2</sup>):** Pro použití pod linií krku

**Nástavec na oblast bikin (2 cm<sup>2</sup>):** Speciální ošetření, chloupky v oblasti bikin

**Nástavec na obličej (2 cm<sup>2</sup>):** For safe application on face

## Servis

**Záruka:** 2 roky globální záruky + 1 rok záruky navíc při registraci produktu do 90 dnů

## Včetně položek

**Návod k obsluze:** Uživatelská příručka

**Nabíječka:** Nabíječka pro více napětí

**Skladování:** Luxusní pouzdro

**Adaptér:** 19,5 V / 4 000 mA

**Příslušenství:** Čisticí hadřík

## Doba aplikace

**Podpaží:** 2,5 min

**Linie bikin:** 2 minuty

**Oblast tváře:** 1,5 min

**Dolní část nohou:** 8,5 min

