

PHILIPS

IPL-
hårfjerningssystem

Lumea

Precision



SC2002/00



Forebyg hårvækst

Glat hud hver dag i ansigtet og på kroppen

Philips Lumea IPL-hårfjerningssystem gør underværker for at forhindre ny hårvækst. Blide lysimpulser holder huden silkeblød hver dag ved regelmæssig anvendelse.

Glathed, der holder længe

- Nyd glat hud hver dag
- Problemfri og effektiv

Hårfjernelse med IPL-teknologi

- Tilpasset til sikker brug hjemme hos dig selv
- Velegnede hår- og hudtyper

Nænsom og effektiv anvendelse i ansigtet og på kroppen

- Anvendelsesområder
- Selv på følsom hud og følsomme områder på kroppen
- Specielt designet til at yde ekstra beskyttelse til ansigtet

Maksimal frihed, minimalt besvær

- Trådløs komfort
- Ingen udskiftelige dele

Vigtigste nyheder

Glatthed, der holder længe



Philips Lumea påvirker hårroden med blide lysimpulser, så håret falder af naturligt, og den nye hårvækst hæmmes. Hvis behandlingen gentages med jævne mellemrum, holder du huden glat hver dag.

Problemfri og effektiv



Vores kliniske test har vist en betydelig reduktion af hårvækst efter kun to behandlinger med to ugers mellemrum, og optimale resultater efter fire til fem behandlinger med to ugers mellemrum. Resultaterne vedligeholdes ved blot at gentage behandlingen med fire til seks ugers mellemrum. Tidsintervallet afhænger af den individuelle hårvækst.

IPL-teknologi



Philips Lumea anvender en innovativ lysbaseret teknologi, der kaldes IPL (Intense Pulsed Light) og stammer fra den teknologi, der anvendes i professionelle skønhedssaloner. Philips har tilpasset denne teknologi og gjort den sikker og effektiv til privat brug. Philips har arbejdet tæt sammen med førende hudspecialister for at udvikle vores banebrydende hårfjerningssystem. I mere end

10 år har vi gennemført omfattende brugerundersøgelser med hjælp fra over 1.500 frivillige.

Sikker og blid anvendelse



Philips Lumea har fem justerbare lysenergiindstillinger, der sikrer nænsom, men effektiv behandling. Når Philips Lumeas IPL-behandling anvendes korrekt, er den sikker og blid mod huden og følsomme kropsområder. Behandlingstiden og frekvensen for batteriopladning afhænger af den valgte indstilling og anvendelsesområdet.

Trådløs komfort



Lumea's unikke trådløse design er perfekt til behandling af de områder, du ønsker, lige når det passer dig.

Ingen udskiftelige dele

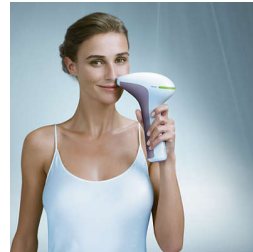


Philips Lumea er en komplet løsning, der leveres klar til brug, og du skal hverken bruge udskiftelige pærer eller gel.

Anvendelsesområder

Du kan trygt bruge den til hårfjerning i ansigtet (overlæbe, hage og bakkenbarter) og fra forskellige kropszoner som ben, armhuler, bikiniområde, mave og arme.

Designet til ansigt og krop



Præcisionstilbehøret er specielt designet til brug i ansigtet. Det indeholder et ekstra integreret lysfilter, som yder større beskyttelse til ansigtet. Den lille størrelse er praktisk til brug på overlæben og andre svært tilgængelige områder.

Velegnede hår- og hudtyper



Philips Lumea er effektiv mod (naturligt) mørkblond, brun og sort hårvækst. Ligesom andre lysbaserede behandlinger virker Philips Lumea IKKE på rødt, lysblond og hvidt/gråt hår. Philips Lumea egner sig heller IKKE til meget mørk hud.

Specifikationer

Strøm

Voltage: 100-240 V

Service

Garanti: 2 års global reklamationsret

Tekniske specifikationer

High performance lamp: Giver $<gt;/>$ 80.000 blink

Anvendelsesområder

Body areas: Ben, Under armene,

Bikiniområdet, Arme, Mave

Face areas: Overlæbe, Hage, Bakkenbarter

Tilbehør

Præcisionstilbehør (2 cm²): For sikker anvendelse i ansigtet

Attachments

Kropstilbehør (3 cm²): Til brug fra halsen og nedefter

Medfølgende dele

Oplader: Oplader til brug ved forskellige netspændinger

Instructions for use: Demo-DVD, Udførlig brugervejledning, Lynhåndbog

Opbevaring: Beautyboks

Power

Opladningstid: 100 min.

Driftstid: Min. 320 blink

Safety and adjustable settings

Sikkerhedsring: Undgå utilsigtede blink

Sikkerhed og justerbare indstillinger

Integreret UV-filer: Beskytter huden mod UV-lys

5 lysenergiindstillinger: Justerbar i forhold til din hudtype

Strøm

Strømkilde: Genopladeligt batteri

Technical specifications

Lysspektrum: Kropstilbehør $<gt;/>$ 570 nm,

Præcisionstilbehør $<gt;/>$ 600 nm

Lysfluens (J/cm²): Kropstilbehør: 2-6,5,

Præcisionstilbehør: 2-5,5

