

PHILIPS

Фотоепілятор

Lumea від Philips

Гладенька шкіра без волосся до 12 місяців*

2 насадки: для тіла та обличчя + тример-олівець

Сенсор SkinTone

Ресурс лампи до 20 років використання**

BR1921/00



Чудові результати, відмінна ефективність

Насолоджуйтеся гладенькою шкірою без волосся до 12 місяців*

Насолоджуйтеся відчуттям гладенької шкіри без волосся з нашим фотоепілятором Lumea від Philips, який забезпечує дбайливе та ефективне видалення волосся з насадками для кожної ділянки тіла.

Легідний та ефективний догляд для довготривалої гладкості шкіри

- Обробляйте лише два рази на місяць для швидких результатів
- Розроблено у співпраці з дерматологами для зручності та ефективного використання
- Наддовгий кабель для додаткової гнучкості під час обробки

Комплексне рішення для обличчя і тіла

- Комплексне рішення для обличчя та тіла з двома насадками
- Поставляється з тримером-олівцем Satin Compact
- Підходить для широкого діапазону тонів шкіри та кольорів волосся

Персоналізована процедура видалення волосся з технологією IPL

- Датчик кольору шкіри та п'ять налаштувань інтенсивності
- Оптимізуйте процедури обробки з додатком Philips Lumea IPL

Основні особливості

Обробляйте двічі на місяць для швидких результатів



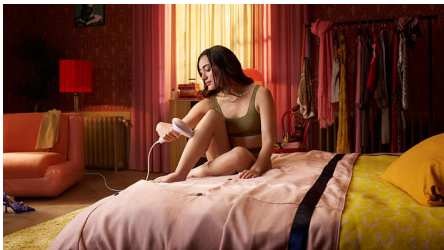
Кожні 2 тижні для початку — удвічі менше процедур, ніж у разі застосування фотоепіляторів інших брендів. Після цього лише один раз на місяць. І все. Обробка обох ніг нижче колін займає 15 хв.

Датчик кольору шкіри



Виберіть одне з п'яти налаштувань інтенсивності для комфортного використання. Датчик кольору шкіри запобігає обробці ділянок шкіри, які занадто темні для процедури IPL.

Наддовгий кабель



Зручний у використанні завдяки наддовгому кабелю для легкого доступу й покращеної маневреності.

Дві спеціальні насадки



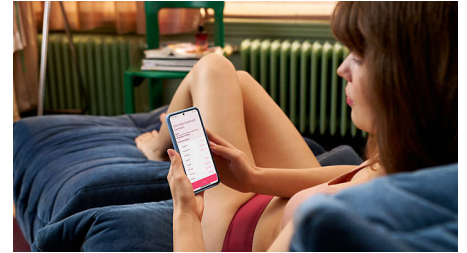
Різні насадки для тіла та обличчя працюють зі швидкістю і точністю задля дбайливого застосування навіть на чутливих ділянках. Насадка для обличчя має вбудований світлофільтр для точності видалення волосся.

Розроблено у співпраці з дерматологами



Як лідер у галузі технологій для здоров'я компанія Philips у співпраці з дерматологами розробила фотоепілятор Lumea IPL для зручного, ефективного та безпечного використання в домашніх умовах. Завдяки технології, що використовується в професійних салонах, Lumea IPL забезпечує дбайливу обробку шкіри навіть у чутливих зонах.

Додаток Philips Lumea IPL



Наш безкоштовний навчальний додаток допоможе вам спланувати та дотримуватися графіку процедур, а потім крок за кроком проведе вас через кожен сеанс. Завантажили понад 2,1 млн користувачів.

Тример-олівець Satin Compact



Для комплексного догляду: тример-олівець Satin Compact – це непомітний косметичний інструмент для швидкого й легкого видалення навіть найтонших волосків на обличчі.

Для багатьох типів шкіри та волосся



IPL потребує контрасту між пігментом волосся та пігментом шкіри, тому працює на природному руському, каштановому й чорному волоссі, а також на тонах шкіри від світлого до середньо-коричневого (I–IV).

Специфікації

Налаштування безпеки та регульовані налаштування

Вбудований УФ-фільтр: Захищає шкіру від ультрафіолетових променів

П'ять налаштувань енергії світла: Можливість регулювання відповідно до власного типу шкіри

Вбудована система безпеки: Запобігання випадковій подачі імпульсів світла

Режим застосування

Режим Slide and Flash: Для швидкого застосування

Провідне/безпровідне використання: Живлення від електромережі

Режим Stamp and Flash: Для обробки невеликих ділянок

Тример-олівець

Аксесуари: Гребінець для брів, Щітка для очищення

Простота у використанні: Компактна ручка

Потужність: Батарея типу AAA

Потужність

Живлення від електромережі

Технічні характеристики

Лампа високої ефективності: Створено для тривалого використання, 250 000 спалахів, що еквівалентно 20 рокам служби лампи**

Напруга: 100–240 В

Насадки

Насадка для тіла (4 см2): Для використання нижче лінії шиї

Насадка для обличчя (2 см2): Для використання нижче очей

Обслуговування

Гарантія: 2-річна гарантія + 1 додатковий рік гарантії після реєстрації виробу протягом 90 днів

Комплект постачання

Інструкція з використання: Посібник користувача

Зберігання: Косметичний футляр

Адаптер: 24 В/1500 мА

Аксесуари: Ганчірка для чищення

Час застосування

Зона бікіні: 4 хв.

Гомілка: 15 хв.

Пахви: 2,5 хв.

Лінія бікіні: 4 хв.

Області на обличчі: 2 хв.

Технічні характеристики, насадки

Насадка для тіла: Розмір віконця: 4,0 см2, Обробка тіла: ноги, руки, живіт і пахви

Насадка для обличчя: Розмір віконця: 2 см2, додатковий фільтр, Обробка обличчя: верхня губа, підборіддя та щелепа

