

# PHILIPS

IPL-  
Haarentfernungsgerät

Lumea 9000 Series

Seidig glatte Haut für bis zu 6  
Monate\*

Zur Anwendung am Körper und  
im Gesicht

Einzigartig geformte  
Körperaufsätze

Zur sicheren Verwendung zu  
Hause



BRI950/00



## Genießen Sie bis zu 12 Monate seidig glatte Haut\* 2 intelligente Aufsätze – für optimale Ergebnisse

Philips Lumea Prestige mit SenseIQ Technologie ist unsere effektivstes IPL. Die intelligenten Aufsätze von Lumea wurden für die bequeme Behandlung zu Hause entwickelt. Diese passen sich perfekt an jede Körperform an und spezielle Programme erkennen jeden Körperbereich.

### **Sanft und effizient für langanhaltend glatte Haut**

- Schnelle Ergebnisse mit Behandlungen nur alle zwei Wochen
- Mit und ohne Kabel verwendbar für eine komfortable Anwendung
- Entwickelt in Zusammenarbeit mit Dermatologen

### **Komplettlösung für Gesicht und Körper**

- Full solution for face and body with 2 smart attachments
- Geeignet für die meisten Hauttöne und Haartypen

### **Individuelle IPL-Haarentfernung**

- Gentle and comfortable with SenseIQ
- Optimieren Sie Ihre Behandlungsroutine mit der Philips Lumea IPL-App.

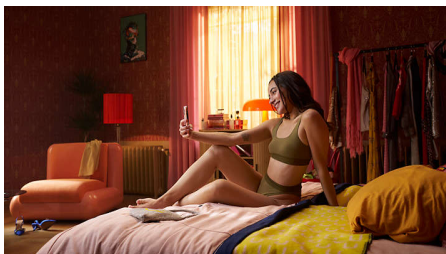
# Besonderheiten

## 2 intelligente Aufsätze



Speziell entwickelte Aufsätze passen sich perfekt jeder Körperform an und nutzen bei Verwendung die effektivsten Programme für jede Körperpartie. Gesicht: Flacher Aufsatz mit kleinem Behandlungsfenster mit UV-Filter. Körper: Nach innen gewölbt mit großem Behandlungsfenster.

## Mit Dermatologen entwickelt



Als ein führender Anbieter in der Gesundheitstechnologie hat Philips in Zusammenarbeit mit Dermatologen Lumea IPL entwickelt – zur einfachen und effektiven Verwendung zu Hause. Dank der Technologie aus professionellen Schönheitssalons bietet Lumea IPL eine sanfte Behandlung, selbst in empfindlichen Bereichen.

## Schnelle Ergebnisse durch 2x im Monat durchgeführte Behandlung

Beginnen Sie mit 4 Behandlungsphasen nur alle zwei Wochen während der Anfangsphase – das sind nur halb so viele Behandlungen im Vergleich zu anderen Marken. Fahren Sie dann mit monatlichen Auffrischungsphasen fort, um das Ergebnis beizubehalten.

## SenseIQ Technologie

Lumea Prestige verfügt über fünf leicht anzupassende Lichteinstellungen. Unser SmartSkin Sensor erkennt den Hautton und unterstützt Sie bei der Auswahl der angenehmsten Einstellung. Intelligente Aufsätze passen die Behandlung an den jeweiligen Körperbereich an.

## Für die meisten Haut- und Haartypen



IPL benötigt einen Kontrast zwischen dem Pigment in der Haarfarbe und dem Pigment im Hautton und funktioniert daher bei natürlich dunkelblondem, braunem und schwarzem Haar sowie hellen bis dunkelbraunen Hauttönen (I-V).

# Daten

## Technische Daten der Aufsätze

**Körperbehandlungs-Aufsatz:** Form: konvex geschwungen, Größe des Behandlungsfensters: 4,1 cm<sup>2</sup>, Individuelle Behandlung für den Körper: Beine, Arme und Bauch

**Gesichtsbehandlungs-Aufsatz:** Form: Flach, Größe des Behandlungsfensters: 2 cm<sup>2</sup>, zusätzlicher Filter, Individuelle Behandlung für das Gesicht: Oberlippe, Kinn und Kieferpartie

## Sicherheit und anpassbare Einstellungen

**Integrierter UV-Filter:** Schützt die Haut vor UV-Licht

**5 Lichtintensitätseinstellungen:** An Ihren Hauttyp anpassbar

**Integriertes Sicherheitssystem:** Verhinderung unbeabsichtigter Lichtimpulse

**SmartSkin Sensor:** Die richtige Einstellung auf Abruf

## Anwendungsmodus

„Slide and Flash“: Für eine schnelle Anwendung

„Stamp and Flash“: Für die Behandlung kleiner Bereiche

**Mit Kabel/kabellos:** Mit Kabel und kabellos verwendbar

## Technische Daten

**Hochleistungs-Lampe:** Langlebiges Produkt mit 450.000 Lichtimpulsen – entspricht einer Lampen-Lebensdauer von 39 Jahren\*\*

## Service

**Gewährleistung:** 2 Jahre Gewährleistung und 1 weiteres Jahr Gewährleistung bei Produktregistrierung innerhalb von 90 Tagen

## Artikel enthalten

**Gebrauchsanweisung:** Bedienungsanleitung

**Lagerung:** Hochwertige Tasche

**Adapter:** 19,5 V/4.000 mA

## Anwendungszeit

**Unterarme:** 2,5 Min.

**Bikinizone:** 2 Min.

**Gesichtsbereiche:** 1,5 Min.

**Unterschenkel:** 8,5 Min.



\* Durchschnittliche Haarreduzierung nach 12 Behandlungen: 78 % weniger Haare an den Beinen, 64 % in der Bikinizone, 65 % in den Achselhöhlen.  
\*\*\* Gemessen an den Beinen nach 3 Behandlungen: 27 von 55 Frauen erreichen 92 % oder höhere Ergebnisse.  
\*\*\* Bei Einhaltung des Behandlungsplans  
\*\*\*\* Die Studie wurde in den Niederlanden und in Österreich an 56 Frauen nach 3 Behandlungen an Achselhöhlen, Bikinizone und Beinen bzw. nach 2 Behandlungen im Gesicht durchgeführt.  
\*\*\*\*\* Die Lebensdauer der Lampe übersteigt nicht die weltweite Philips Garantie von zwei Jahren.