

# PHILIPS

IPL Haarentfernungsgerät  
mit SenseIQ

Lumea IPL Series 9000

SmartSkin Sensor

4 intelligente Aufsätze: Körper,  
Gesicht, Bikinizone,  
Achselhöhlen

Lumea IPL App

Mit Kabel und kabellos  
verwendbar



BRI958/00



## Seidig glatte Haut mit kabellosen Komfort Genießen Sie bis zu 12 Monate seidig glatte Haut\*

Unser schnellstes IPL mit SenseIQ Technologie, intelligenten Aufsätzen und der Lumea IPL-App für eine einfache und schnelle Haarentfernung am ganzen Körper. Kabellos für mehr Komfort.

### **Sanft und effizient für langanhaltend glatte Haut**

- Entwickelt in Zusammenarbeit mit Dermatologen
- Schnelle Ergebnisse bei Behandlung 2x im Monat
- Das einzige Lumea Gerät mit kabelloser Option

### **Komplettlösung für Gesicht und Körper**

- Komplettlösung für Gesicht und Körper mit 4 intelligenten Aufsätzen
- Geeignet für die meisten Hauttöne und Haartypen

### **Individuelle IPL-Haarentfernung**

- Optimieren Sie Ihre Behandlungsroutine mit der Philips Lumea IPL-App.
- Sanft und komfortabel mit SenseIQ

# Besonderheiten

## 4 intelligente Aufsätze



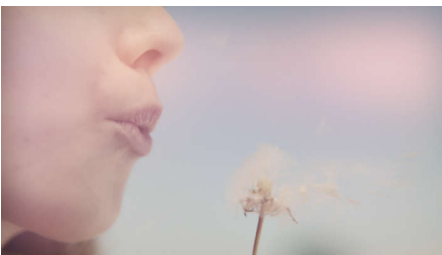
Speziell entwickelte Aufsätze passen sich perfekt jeder Körperform an und stellen automatisch die effektivsten Programme für jede Körperpartie ein. Gesicht: Flacher Aufsatz mit kleinem Behandlungsfenster mit UV-Filter. Körper: Nach innen gewölbt mit großem Behandlungsfenster. Bikinizone und Achselhöhlen: Nach außen gewölbt für schwer zugängliche Bereiche.

## Philips Lumea IPL-App



Unsere kostenlose Coaching-App hilft Ihnen, einen Behandlungsplan zu erstellen und einzuhalten und führt Sie schrittweise durch jede Sitzung. Von über 2,1 Millionen Benutzern heruntergeladen.

## Mit Dermatologen entwickelt



Als ein führender Anbieter in der Gesundheitstechnologie hat Philips in Zusammenarbeit mit Dermatologen Lumea IPL

entwickelt – zur einfachen und effektiven Verwendung zu Hause. Dank der Technologie aus professionellen Schönheitssalons bietet Lumea IPL eine sanfte Behandlung, selbst in empfindlichen Bereichen.

## Schnelle Ergebnisse durch 2x im Monat durchgeführte Behandlung



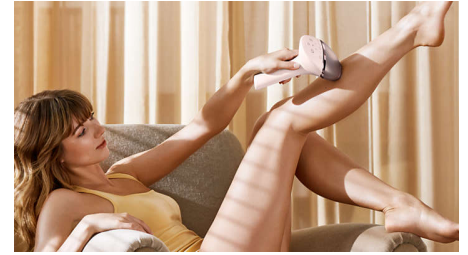
Zu Beginn alle zwei Wochen – das sind nur halb so viele Behandlungen wie bei anderen Marken. Anschließend nur eine Auffrischungsbehandlung pro Monat. Die Behandlung beider Unterschenkel dauert 8,5 Minuten.

## SenseIQ Technologie



Lumea Serie 9000 verfügt über fünf leicht anzupassende Lichteinstellungen. Unser SmartSkin Sensor erkennt den Hautton und unterstützt Sie bei der Auswahl der angenehmsten Einstellung. Intelligente Aufsätze passen die Behandlung an den jeweiligen Körperbereich an.

## Bei Bedarf kabellos



Lumea Serie 9000 ist unser einziges IPL-Gerät mit kabellosem Betrieb und damit besonders praktisch. So erreicht es schwer zugängliche Bereiche noch präziser und eignet sich auch für unterwegs.

## Für die meisten Haut- und Haartypen



IPL benötigt einen Kontrast zwischen dem Pigment in der Haarfarbe und dem Pigment im Hautton und funktioniert daher bei natürlich dunkelblondem, braunem und schwarzem Haar sowie hellen bis dunkelbraunen Hauttönen (I-V).

# Daten

## Technische Daten der Aufsätze

**Körperbehandlungsaufsatz:** Form: konvex geschwungen, Größe des Behandlungsfensters: 4,1 cm<sup>2</sup>, Individuelle Behandlung für den Körper: Beine, Arme und Bauch

**Gesichtsbehandlungsaufsatz:** Form: Flach, Größe des Behandlungsfensters: 2 cm<sup>2</sup>, zusätzlicher Filter, Individuelle Behandlung für das Gesicht: Oberlippe, Kinn und Kieferpartie

**Bikini-Behandlungsaufsatz:** Form: konkav geschwungen, Größe des Behandlungsfensters: 3 cm<sup>2</sup>, Individuelle Behandlung für die empfindliche Bikinizone

**Unterarmbehandlungsaufsatz:** Form: konkav geschwungen, Größe des Behandlungsfensters: 3 cm<sup>2</sup>, Individuelle Behandlung für die Achselhöhlen

## Sicherheit und anpassbare Einstellungen

**Integrierter UV-Filter:** Schützt die Haut vor UV-Licht

**5 Lichtenergieeinstellungen:** An Ihren Hauttyp

anpassbar

**Integriertes Sicherheitssystem:** Verhinderung unbeabsichtigter Lichtimpulse

**Hauttonsensor:** Erkennt Ihren Hautton

**SmartSkin-Sensor:** Die richtige Einstellung auf Abruf

## Anwendungsmodus

**Schieben und blinken:** Für eine schnelle Anwendung

**Schnurgebundene / schnurlose Verwendung:** Mit Kabel und kabellos verwendbar

**Stempel und Blitz:** Für die Behandlung kleiner Bereiche

## Technische Daten

**Batterietyp:** wiederaufladbarer Akku

**Stromspannung:** 100-240 V

**Hochleistungslampe:** Langlebiges Produkt mit 450.000 Lichtimpulsen – entspricht einer Lampen-Lebensdauer von 39 Jahren\*\*

## Bedienung

**Gewährleistung:** 2 Jahre Gewährleistung und 1 weiteres Jahr Gewährleistung bei Produktregistrierung innerhalb von 90 Tagen

## Artikel enthalten

**Gebrauchsanweisung:** Bedienungsanleitung

**Lager:** Hochwertige Tasche

**Adapter:** 19,5 V/4.000 mA

## Anwendungszeit

**Unterschenkel:** 8,5 Min.

**Unterarme:** 2,5 Min.

**Bikinizone:** 2 Min.

**Gesichtsbereiche:** 1,5 Min.



\*\* Nach 12 Behandlungen durchschnittlich 86 % weniger Haare an den Unterschenkeln, 70 % in der Bikinizone und 67 % in den Achselhöhlen.  
\*\*\*Wenn der Behandlungsplan eingehalten wird; Ergebnisse können individuell variieren.  
\*\*\*\* Bei Einhaltung des Behandlungsplans, gemessen an den Beinen; einzelne Ergebnisse können variieren.  
\*\*\*\*\* Bezogen auf kabellose Nutzung, Behandlungsfenster und konturfolgende Aufsätze  
\*\*\*\*\*Berechnet für die Anwendung im Unterschenkelbereich, in der Bikinizone, im Achselbereich und im Gesicht. Die Lebensdauer der Lampe wird nicht, über die zweijährige weltweiten Philips Garantie hinaus, verlängert.  
\*\*\*\*\* In den Niederlanden und in Österreich durchgeführte Studie mit 46 teilnehmenden Frauen: Ergebnisse nach 3 Behandlungen an Beinen, Bikinizone, Achselhöhlen bzw. nach 2 Behandlungen im Gesicht  
\*\*\*\*\* Im Jahr 2020 in Großbritannien durchgeführte Umfrage mit 190 befragten Personen