

# PHILIPS

Zařízení na odstraňování chloupků IPL

Lumea Prestige

S technologií SenseIQ

Citlivé partie, tělo a tvář

Se senzorem SmartSkin

Použití s kabelem i bez něj



BRI953/00



## Užijte si 6 měsíců hladké pokožky bez chloupků\* 3 inteligentní nastavce – pro optimální výsledky

Přístroj Philips Lumea Prestige s technologií SenseIQ je naším nejefektivnějším systémem IPL. Inteligentní nastavce přístroje Philips Lumea jsou navrženy pro křivky vašeho těla a nejpohodlnější domácí použití. Po nasazení inteligentního nastavce se automaticky aktivuje program určený k ošetření konkrétní partie. Efektivně a bezpečně tak ošetříte celé tělo i citlivé partie.

### Maximální volnost, minimální námaha

- Se senzorem SmartSkin
- Aplikace Lumea IPL. Provází vás na každém kroku
- Žádné náhradní díly, žádné skryté náklady.

### Dlouhotrvající hladká pokožka s technologií Lumea IPL

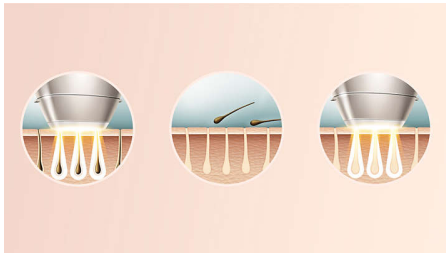
- Technologie Expert IPL pro domácí použití, vyvinutá společně s dermatology
- Používejte s kabelem i bez kabelu
- Osvědčená jemná a účinná péče
- Vhodné pro širokou škálu typů chloupků i pokožky
- Technologie SenseIQ pro individuální odstranění chloupků

### Profesionální ošetření technologií IPL pro různé partie těla

- Inteligentní nastavce upraví program ošetření pro každou partii těla
- Nastavec pro ošetření oblasti bikin a podpaží
- Nastavec na tělo s prohnutým tvarem
- Přesný nastavec na tvář s integrovaným filtrem

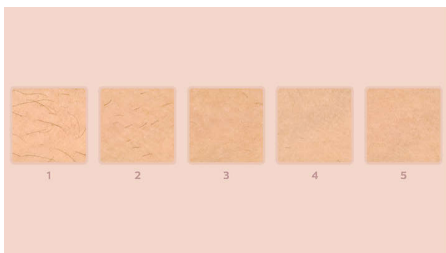
## Přednosti

### Lumea zabraňuje dorůstání chloupků\*



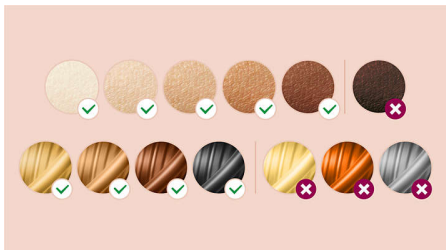
IPL je zkratka pro Intense Pulsed Light (Intenzivní pulzní světlo). Philips Lumea působí na kořínky chloupků jemnými světelnými záblesky, což zanechává kořínky ve fázi nečinnosti. Tím se postupně snižuje počet chloupků, které vám na těle rostou. Opakované používání zanechá vaši pokožku nádherně hladkou a jemnou na dotek. Zabraňování růstu chloupků je bezpečné a šetrné, a to i v citlivých oblastech. Zařízení Philips Lumea je klinicky testováno a bylo vyvinuto společně s dermatology pro snadné a efektivní použití v pohodlí domova.

### Ověřená účinnost



Objektivní studie ukazují až 92% snížení výskytu chloupků po třech ošetřeních\*\*\*. Každé dva týdny provedte první čtyři ošetření a každé čtyři týdny dalších osm ošetření. Po 12 ošetřeních si můžete užívat hladké pokožky bez chloupků po dobu šesti měsíců\*.

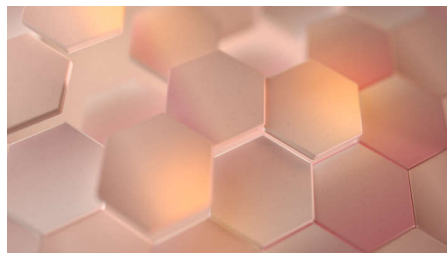
### Vhodné typy chloupků i pokožek



Zařízení Philips Lumea Prestige je účinné na celé řadě typů chloupků a pokožky. Funguje na přirozeně tmavě blond, hnědé a černé

chloupky a na tónech pokožky od velmi bílé po tmavě hnědou. Technologie IPL potřebuje kontrast mezi pigmentem v barvě chloupků a pigmentem v odstínu pokožky, a proto (stejně jako u jiných ošetření na bázi IPL) nelze přístroj Lumea použít k ošetření bílých, šedých, světlých blond nebo zrzavých chloupků. Není vhodné ani pro velmi tmavou pokožku.

### Technologie SenseIQ



Vnímá. Senzor SmartSkin přístroje Philips Lumea odhalí tón vaší pokožky a doporučí vám tu nejhodnější intenzitu ošetření. Přizpůsobuje se. Inteligentní nastavec přizpůsobují program ošetření jednotlivým partiím těla. Pečuje. Přístroj byl vyvinut ve spolupráci s dermatology a navržen pro jemné, dlouhotrvající odstranění chloupků – i v citlivých oblastech\*\*\*.

### Ošetření partií těla



Chloupky se na různých částech těla liší, stejně tak jako jeho křivky. Proto pro dosažení skvělých výsledků používejte různé nastavce na různé partie. Philips Lumea Prestige je vybaven unikátně zakřivenými inteligentními nastavci pro tělo a tvář. Každý inteligentní nastavec se odlišuje kombinací tvaru, velikosti okénka a jeho filtru. Po nasazení nastavce na přístroj Lumea se automaticky aktivuje program určený k ošetření konkrétní části těla. Efektivně a bezpečně tak ošetříte celé tělo i citlivé partie.

### Nástavec pro ošetření citlivých partií



Inteligentní nastavec pro ošetření oblasti bikin a podpaží má střední velikost s okénkem 3 cm<sup>2</sup> pro přesné pokrytí citlivých partií. Zaoblený design se dokonale přizpůsobí obrysům těla a zajistí maximální kontakt s pokožkou. Po nasazení nastavce zařízení přizpůsobí program pro tyto partie.

### Nástavec na tělo



Inteligentní nastavec na tělo má největší okénko pro ošetření (4,1 cm<sup>2</sup>), takže je ideální pro rychlé ošetření velkých ploch, jako jsou nohy, ruce a břicho. Prohnutý tvar jemně kopíruje linie těla pro maximální kontakt s pokožkou. Po připojení nastavce se automaticky nastaví režim ošetření pro tyto oblasti těla. 83 % žen je spokojeno s redukcí chloupků na nohách\*\*\*\*.

### Nástavec na tvář

Důmyslně navržený nastavec na obličej se speciálně navrženým integrovaným filtrem má malé ploché aplikační okno o velikosti 2 cm<sup>2</sup> pro jemnou a přesnou aplikaci nad horním rtem, na bradě a tváři. Po nasazení na přístroj inteligentní nastavec automaticky přizpůsobí ošetření světlem pro obličej. 84 % žen je spokojeno s redukcí chloupků na obličej\*\*\*\*.

# Specifikace

## Přílohy s technickými údaji

**Nástavec pro epilaci těla:** Velikost okénka: 4,1 cm<sup>2</sup>, Tvar: konvexní zakřivení, Ošetření těla na míru

**Nástavec pro epilaci tváře:** Tvar: plochý, Velikost okénka: 2 cm<sup>2</sup>, speciální filtr, Ošetření tváře na míru

**Nástavec pro přesnou epilaci:** Tvar: konkávní zakřivení, přesný, Velikost okénka: 3 cm<sup>2</sup>, Ošetření podpaží na míru, Ošetření oblasti třísel na míru

## Oblasti použití

**Plochy těla:** Paže, Nohy, Břicho

**Citlivé oblasti:** Podpažní jamky, Bikiny

**Oblast tváře:** Brada, Horní ret, Čelist

## Bezpečnost a upravitelná nastavení

**Integrovaný UV filtr:** Chrání pokožku před UV zářením

**Systém bezpečnostního kroužku:** Zabránění nechtěným zábleskům

**5 nastavení světelné energie:** Nastavitelný podle typu pokožky

**Integrovaný bezpečnostní systém:** Zabránění nechtěným zábleskům

**Snímač odstínu pokožky:** Zjistí odstín vaší pokožky

**Snímač SmartSkin:** Vhodné nastavení podle potřeby

## Režim aplikace

**Posun a záblesk:** Pro rychlou aplikaci

**Krok a záblesk:** Pro ošetření oblých ploch

**Použití s kabelem / bezdrátové:** Použití s kabelem i bez něj

**Přítlačení a záblesk:** Pro ošetření špatně dostupných partií

## Výkon

**Doba nabíjení:** 100 min

**Napětí:** 100-240 V

**Provozní doba:** Min. 150 flashes

## Technické údaje

**Vysoce výkonná lampa:** Produkuje >250 000 záblesků<sup>\*\*\*\*\*</sup>

## Nástavce

**Přesný nástavec (2 cm<sup>2</sup>):** Pro bezpečnou aplikaci na obličej

**Nástavec na tělo (4 cm<sup>2</sup>):** Pro použití pod linií krku

**Nástavec na oblast bikin (2 cm<sup>2</sup>):** Speciální ošetření, chloupky v oblasti bikin

## Servis

**Záruka:** Celosvětová záruka 2 roky

## Včetně položek

**Nabíječka:** Nabíječka pro více napětí

**Návod k obsluze:** Uživatelská příručka

**Skladování:** Luxusní pouzdro

**Adaptér:** 19,5 V / 4 000 mA

**Příslušenství:** Čisticí hadřík

## Doba aplikace

**Podpaží:** 2,5 min

**Linie bikin:** 2 minuty

**Oblast tváře:** 1,5 min

**Dolní část nohou:** 8,5 min

