

# PHILIPS



IPL Haarentfernungsgerät  
mit SenseIQ

Lumea IPL 9000 Series

SmartSkin Sensor

3 intelligente Aufsätze: Körper,  
Gesicht, Präzision

Lumea IPL App

Mit Kabel und kabellos  
verwendbar



BRI955/00

## Seidig glatte Haut mit kabellosen Komfort

Genießen Sie bis zu 18 Monate seidig glatte Haut\*

Unser schnellstes IPL mit SenseIQ Technologie, intelligenten Aufsätzen und der Lumea IPL-App für eine einfache und schnelle Haarentfernung am ganzen Körper. Kabellos für mehr Komfort.

### Sanft und effizient für langanhaltend glatte Haut

- Schnelle Ergebnisse mit Behandlungen nur alle zwei Wochen
- Mit und ohne Kabel verwendbar für eine komfortable Anwendung
- Mit Dermatologen entwickelt und somit einfach und effektiv

### Komplettlösung für Gesicht und Körper

- Komplettlösung für Gesicht und Körper mit 3 intelligenten Aufsätzen
- Geeignet für die meisten Hauttöne und Haartypen

### Individuelle IPL-Haarentfernung

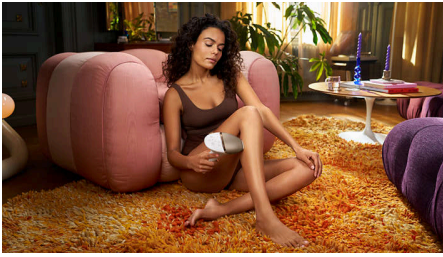
- Gentle and comfortable with SenseIQ
- Optimieren Sie Ihre Behandlungsroutine mit der Philips Lumea IPL-App.

## Lumea IPL 9000 Series

IPL Haarentfernungsgerät mit SenselQ

# Besonderheiten

### Schnelle Ergebnisse durch 2x im Monat durchgeführte Behandlung



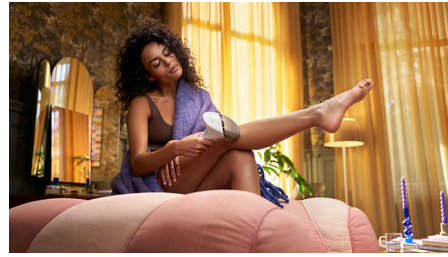
Beginnen Sie mit 4 Behandlungsphasen nur alle zwei Wochen während der Anfangsphase – das sind nur halb so viele Behandlungen im Vergleich zu anderen Marken. Fahren Sie dann mit monatlichen Auffrischungsphasen fort, um das Ergebnis beizubehalten.

### SenselQ Technologie



Lumea Serie 9000 verfügt über fünf leicht anzupassende Lichteinstellungen. Unser SmartSkin Sensor erkennt den Hautton und unterstützt Sie bei der Auswahl der angenehmsten Einstellung. Intelligente Aufsätze passen die Behandlung an den jeweiligen Körperbereich an.

### Mit und ohne Kabel verwendbar für eine komfortable Anwendung



Philips Lumea wurde für eine einfache und bequeme Anwendung entwickelt. Verwenden Sie das Gerät kabelgebunden für eine schnelle Behandlung großer Körperpartien wie Ihrer Beine oder behandeln Sie im kabellosen Akkumodus präzise schwer erreichbare Körperpartien.

### 3 intelligente Aufsätze

Die Aufsätze passen sich jeder Kontur Ihres Körpers an und lösen den jeweils passenden Behandlungsmodus aus. Gesicht: Flacher Aufsatz mit kleinem Behandlungsfenster mit UV-Filter. Körper: Nach innen gewölbt mit großem Behandlungsfenster. Präzision: Nach außen gewölbt für schwer zugängliche Bereiche.

### Mit Dermatologen entwickelt

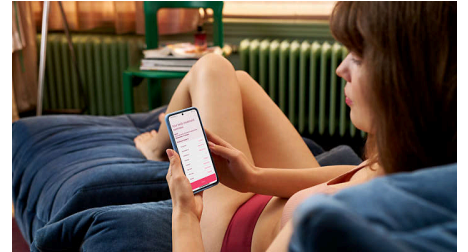


Als ein führender Anbieter in der Gesundheitstechnologie hat Philips in Zusammenarbeit mit Dermatologen Lumea IPL

BRI955/00

entwickelt – zur einfachen und effektiven Verwendung zu Hause. Dank der Technologie aus professionellen Schönheitssalons bietet Lumea IPL eine sanfte Behandlung, selbst in empfindlichen Bereichen.

### Philips Lumea IPL-App



Unsere kostenlose Coaching-App hilft Ihnen, einen Behandlungsplan zu erstellen und einzuhalten und führt Sie schrittweise durch jede Sitzung. Von über 2,1 Millionen Benutzern heruntergeladen.

### Für die meisten Haut- und Haartypen



IPL benötigt einen Kontrast zwischen dem Pigment in der Haarfarbe und dem Pigment im Hautton und funktioniert daher bei natürlich dunkelblondem, braunem und schwarzem Haar sowie hellen bis dunkelbraunen Hauttönen (I-V).

## Daten

### Technische Daten der Aufsätze

**Aufsatz zur Behandlung am Körper:** Form: konvex geschwungen, Größe des Behandlungsfensters: 4,1 cm<sup>2</sup>, Individuelle Behandlung für den Körper: Beine, Arme und Bauch

**Aufsatz zur Behandlung im Gesicht:** Form: flach, Größe des Behandlungsfensters: 2 cm<sup>2</sup>, zusätzlicher Filter, Individuelle Behandlung für das Gesicht: Oberlippe, Kinn und Kieferpartie

**Präzisionsbehandlungs-Aufsatz:** Form: konkav geschwungen, Größe des Behandlungsfensters: 3 cm<sup>2</sup>, Individuelle Behandlung für die Bikinizone und Achselhöhlen

### Sicherheit und anpassbare Einstellungen

**Integrierter UV-Filter:** Schützt die Haut vor UV-Licht

**5 Lichtintensitätseinstellungen:** An Ihren Hauttyp anpassbar

**Integriertes Sicherheitssystem:** Verhindert unbeabsichtigte Lichtimpulse  
**Hauttonsensor:** Erkennt Ihren Hautton  
**SmartSkin Sensor:** Die richtige Einstellungsanzeige auf Abruf

### Anwendungsmodus

**Slide and Flash:** Für eine schnelle Anwendung  
**Manuell und automatisch:** Für die Behandlung kleiner Bereiche  
**Mit Kabel/kabellos einsetzbar:** Mit Kabel und kabellos verwendbar

### Technische Daten

**Stromspannung:** 100-240 V  
**Batterietyp:** wiederaufladbarer Akku  
**High Performance-Lampe:** Langlebiges Produkt mit 450.000 Lichtimpulsen – entspricht einer Lampen-Lebensdauer von 39 Jahren\*\*

### Service

**Gewährleistung:** 2 Jahre Gewährleistung und 1 weiteres Jahr Gewährleistung bei Produktregistrierung innerhalb von 90 Tagen

### Artikel enthalten

**Gebrauchsanweisungen:** Bedienungsanleitung  
**Aufbewahrung:** Hochwertige Tasche  
**Adapter:** 19,5 V/4.000 mA

### Anwendungszeit

**Achselhöhlen:** 2,5 Min.  
**Bikinizone:** 2 Min.  
**Gesichtsbereiche:** 1,5 Min.  
**Unterschenkel:** 8,5 Min.

