

PHILIPS

Dispositivo de depilación IPL

Lumea Advanced

Para el cuerpo y la cara

Con sensor de tono de piel

15 minutos para las pantorrillas

Incluye minilimpiador facial
VisaPure



BRI922/00



Di adiós al vello durante al menos 3 meses*

Al menos un 85% de reducción del vello tras 3 tratamientos**

El sistema Philips Lumea Advanced hace maravillas para inhibir la reaparición del vello corporal. Las ligeras pulsaciones de luz, aplicadas de forma regular, mantendrán la piel suave como la seda todos los días.

Eliminación duradera del vello gracias a la tecnología IPL

- Adecuado para una amplia variedad de tipos de vello y piel
- Aplicación de Lumea GRATUITA para tener un entrenador personal al alcance de tus manos
- Derivado de la tecnología IPL profesional; desarrollado con dermatólogos.

Segura, rápida y eficaz en el cuerpo y el rostro

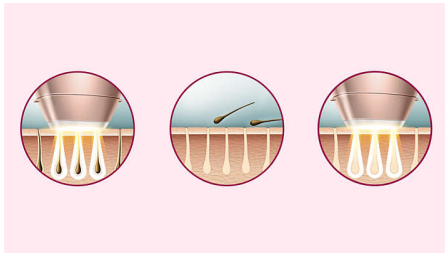
- Sensor integrado de tono de piel
- Tratamiento eficaz y seguro, comprobado

Tratamiento especializado en distintas zonas del cuerpo

- Seguro y eficaz, incluso en zonas sensibles
- Ventana de tratamiento amplia para una aplicación rápida
- Accesorio de precisión para mayor seguridad en la cara
- En la edición especial de belleza, se incluye el minilimpiador facial VisaPure

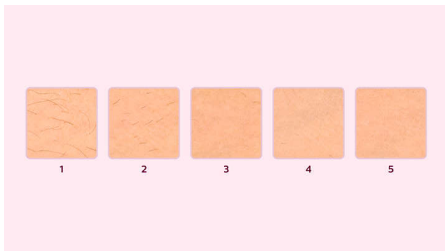
Destacados

Suavidad duradera



IPL significa luz pulsada intensa. Philips Lumea aplica ligeras pulsaciones de luz sobre la raíz del vello, las cuales deja al folículo en una fase de reposo. Como consecuencia, la cantidad de vello corporal que crece disminuye gradualmente. La repetición del tratamiento deja la piel sin vello y suave al tacto. El tratamiento para evitar la reaparición del vello es seguro y suave, incluso en zonas sensibles. Philips Lumea está clínicamente probada y desarrollada con dermatólogos para brindar un tratamiento sencillo y eficaz en la comodidad de tu hogar.

Efectividad demostrada



Estudios independientes muestran una reducción del vello de, al menos, un 85% con tan solo 3 tratamientos**. Los primeros 4 tratamientos deben realizarse cada 2 semanas, después de las cuales ya deberías ver los resultados deseados. Para mantenerlos, tan solo tenés que retocarte cada 4 semanas. Después de tan solo 8 tratamientos de retoque, podés disfrutar de una piel sin vello durante al menos 3 meses*. Para ampliar esta imagen, hacé clic en la imagen de la galería de imágenes en la parte superior de esta página.

Tipos de vello y piel adecuados



Philips Lumea Prestige funciona de forma eficaz, fácil y segura en una amplia variedad de tipos de vello y piel. Funciona en vellos rubios oscuros, castaños y negros (de color natural) y en tonos de piel que van desde el muy blanco al marrón oscuro. Al igual que ocurre con otros tratamientos basados en IPL, Philips Lumea no se puede utilizar para tratar vello blanco/gris, rubio claro o pelirrojo ni es adecuado para la piel muy oscura. Esto se debe al alto contraste necesario entre la pigmentación del color del vello y el pigmento del tono de la piel.

Sensor de tono de piel



El sensor de tono de piel integrado mide la complejión de la piel tratada al principio de cada sesión y de vez en cuando durante la sesión. Si detecta que el tono de piel es demasiado oscuro para este producto, detiene automáticamente la emisión de pulsos.

Zonas de aplicación



Puedes utilizar el dispositivo con confianza para eliminar el vello facial (bozo, mentón y zona lateral del rostro) y corporal (piernas, axilas, zona de bikini, abdomen y brazos).

Tratamiento rápido en las piernas



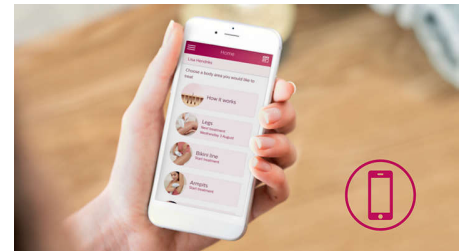
Ventana de tratamiento grande para una aplicación rápida en zonas grandes como las piernas.

Seguridad adicional para el rostro



Gracias al filtro de luz adicional integrado, se puede utilizar para tratar de forma segura el vello facial del labio superior, las mejillas y otras zonas sensibles.

Aplicación de Lumea GRATUITA



La aplicación Lumea puede descargarse de forma gratuita y te permite disfrutar de una experiencia única y personalizada de la tecnología IPL, solo para ti. Será tu propio entrenador personal para garantizar que obtienes el máximo provecho de tu Lumea y que lo usas de la manera correcta para conseguir resultados duraderos. La aplicación te ayudará a crear un programa de tratamiento personalizado para cada zona del cuerpo y brinda trucos y consejos durante cada tratamiento. Tan solo debes revisar la aplicación con regularidad para asegurarte de que estás al día de las notificaciones o avisos.

Especificaciones

Potencia eléctrica

Voltaje: 100-240 V

Servicio

Garantía: 2 años de garantía completa

Áreas de aplicación

Zonas del cuerpo: Brazos, Piernas, Vientre, Axilas, Bikini

Zonas del rostro: Mentón, Patillas, Bozo

Archivos adjuntos

Accesorio para el cuerpo (4 cm²): Para usar en las zonas del cuerpo que están debajo del cuello

Accesorio para la cara (2 cm²): Para usar en zonas por debajo de los ojos

Elementos incluidos

Instrucciones de uso: Manual del usuario

Almacenamiento: Funda

Adaptador: 24 V / 1500 mA

Accesorio: Paño de limpieza

Potencia eléctrica

Uso con cable

Configuración de seguridad y ajustable

Filtro UV integrado: Protege la piel de los rayos UV

5 ajustes de intensidad de la luz: Se adapta a tu tipo de piel

Sistema de seguridad integrado: Evita los pulsos de luz accidentales

Sensor de tono de piel: Detecta tu tono de piel

Tiempo de aplicación

Zona del bikini: 4 minutos

Pierna: 15 min

Axila: 2,5 min.

Zonas del rostro: 2 min

Modo de aplicación

Deslice y dispare: Para una aplicación con un movimiento sencillo

Uso con y sin cables: Con cable

Estampe y dispare: Para el tratamiento de zonas curvas

Minilimpiador facial VisaPure

Zonas de aplicación: Cara y cuello

Facilidad de uso: Inalámbrico, Resistente al agua, 1 posición de velocidad

Elementos incluidos: Cabezal de cepillado para piel normal, Adaptador de corriente

