

トリロジー100 plus 簡易取扱説明書

ご使用前に必ず『取扱説明書』をお読みください。

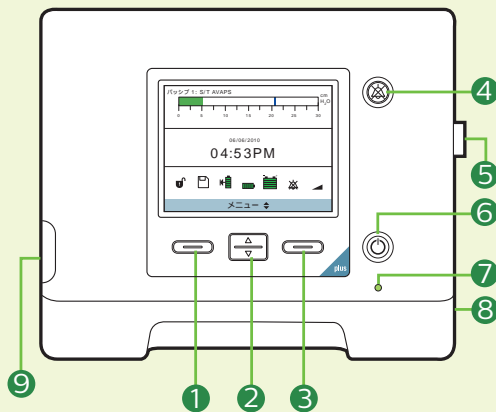
警告：この取扱説明書に記載されている事項は医療手順に優先するものではありません。

トリロジー100 plus 人工呼吸器は患者の総合的な呼吸機能を代替するものではありません。

注意：適切な作動のために、堅固で平らな場所に設置してください。空気循環の妨げになるようなものを、機器の横および下に置かないでください。正常な作動の為に破損していないフィルタを正しく取り付けてください。水滴及び水の浸入の恐れがある場所では使用しないでください。

1 外観

前面パネル



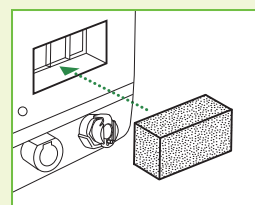
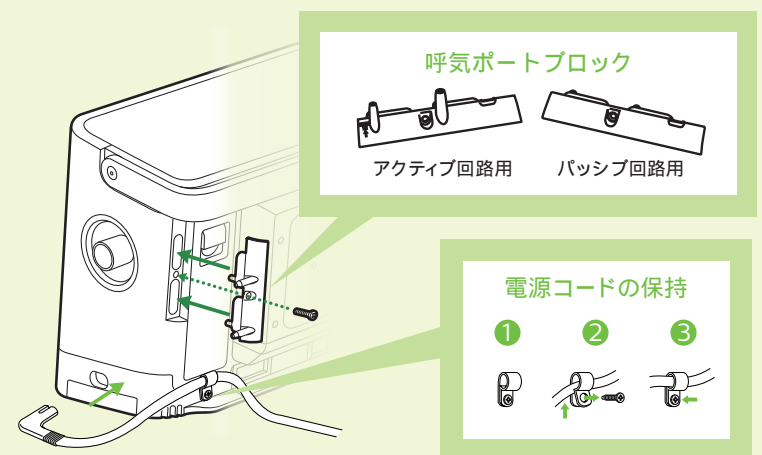
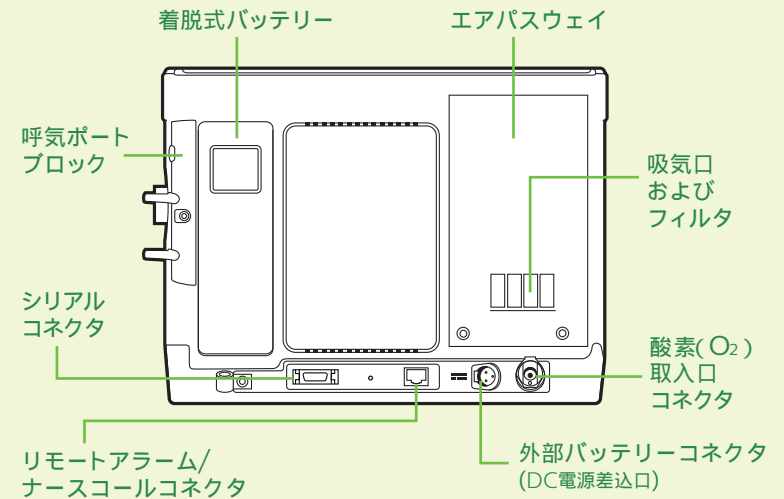
- ① 左ボタン
- ② アップ/ダウンボタン
- ③ 右ボタン
- ④ アラームインジケータ/アラーム音停止ボタン
- ⑤ 呼吸回路接続部
- ⑥ スタート/ストップボタン
- ⑦ AC電源LED
- ⑧ AC電源差込口
- ⑨ SDデータカードスロット

装置にAC電源が供給されていることを示します。適切なAC電源の使用中はこのライトが緑色に点灯します。

ステータスパネル

- 最大(フル)メニューアクセスモード
- SDメモ리카ードが本装置に挿入
- アラーム音停止機能が有効
- ランプ機能が有効
- 着脱式バッテリーの状態
- 内部バッテリーの状態
- 外部バッテリーの状態
- 再充電中

背面パネル



エアフィルタの交換

フィルタを取り付けるには、図のようにフィルタ収納部にグレーのフォームフィルタを挿入します。

7 アラームトラブルシューティング(2)

アラーム内容と画面表示	レベル	アラーム音	対 処
高温	中～高	(「中」レベル) (「高」レベル)	<ul style="list-style-type: none"> ・機器の近くに熱源がないかを確認してください。 ・インレットフィルタを点検し、必要に応じて交換してください。 ・冷却用通気孔が塞がれていないことを確認してください。 ・機器を内部バッテリーまたは着脱式バッテリーで動作させている場合は、涼しい場所へ移動するか、AC電源または鉛酸バッテリーに切り替えてください。
着脱式バッテリー要交換	低 または 高	(「低」レベル) (「高」レベル)	<ul style="list-style-type: none"> ・着脱式バッテリーを交換してください。 ・着脱式バッテリーを交換する間、代替バッテリーまたはAC電源に切り替えてください。
キーパッドが押されたままです	低		<ul style="list-style-type: none"> ・キーが機器のケース内に引っかかっているか確認してください。 ・アラームが繰り返し発生する場合は、弊社まで連絡してください。
温度が原因でバッテリー放電が停止しました	情報		<ul style="list-style-type: none"> ・機器の近くに熱源がないかを確認してください。 ・冷却用通気孔が塞がれていないことを確認してください。
温度が原因でバッテリーが充電しません	情報		<ul style="list-style-type: none"> ・機器の近くに熱源がないかを確認してください。 ・冷却用通気孔が塞がれていないことを確認してください。 ・機器が冷たすぎる場合は、機器が温まるようにしてください。
バッテリーが充電しません	情報		<ul style="list-style-type: none"> ・内部バッテリーの場合は代替の人工呼吸手段(手動蘇生器または別の人工呼吸器)に切替えて、弊社まで連絡してください。
外部バッテリーを点検してください	情報		<ul style="list-style-type: none"> ・外部バッテリーへの接続を確認してください。 ・使用可能な場合は、他の外部バッテリーと交換してください。
バッテリーが消耗しました	情報		<ul style="list-style-type: none"> ・残量がゼロになったバッテリーを他のバッテリーと交換するか、またはAC電源(使用可能な場合)に切り替えてください。
AC電源外れ	中	(「中」レベル)	<ul style="list-style-type: none"> ・電源コードを確認してください。 ・電源コードが外れていた場合は接続し直してください。
外部バッテリー外れ	情報		<ul style="list-style-type: none"> ・外部バッテリーと機器との接続を確認してください。
着脱式バッテリー外れ	情報		<ul style="list-style-type: none"> ・着脱式バッテリーと機器との接続を確認してください。
バッテリーで起動	情報		<ul style="list-style-type: none"> ・バッテリーの状態をチェックしてください。 ・バッテリー電源で機器を起動させられる時間を判断してください。
カードエラー	情報		<ul style="list-style-type: none"> ・SDデータカードの書き込み保護スイッチを確認してください。 ・SDデータカードを取り出し、交換してください。

機器のトラブルは...24時間対応、
安心の技術サポート

平日 9:00～17:30の受付
地域営業所・出張所・駐在

夜間・土日休日の受付(平日17:30～翌9:00、土・日曜日と祝祭日)

機器安全センター 0120-633-881

販売名: トリロジー 100 plus 医療機器承認番号: 22600BZX00096000 高度管理医療機器 / 特定保守管理医療機器

製造販売業者 **株式会社フィリップス・ジャパン**
〒108-8507 東京都港区港南二丁目13番37号 フィリップスビル
www.philips.co.jp/healthcare
睡眠・呼吸製品のお問い合わせは地域の営業所・出張所・駐在まで
営業所・出張所・駐在の連絡先は以下のURLで公開しています
www.philips.co.jp/SRC-Office



© 2019 Philips Japan, Ltd.
改良などの理由により予告なしに意匠、仕様の一部を変更することがあります。あらかじめご了承ください。詳しくは担当営業、もしくはお近くの営業所までお問い合わせください。記載されている製品名などの固有名称は、Koninklijke Philips N.V.またはその他の会社の商標または登録商標です。
PN 1117673/190410 R8-W

