

# PHILIPS

## sonicare

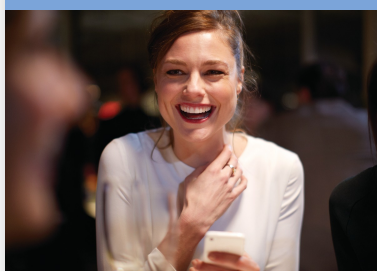
ソニックケア ガムヘル  
ス

Gum health

2つのモード

3段階の強さ設定

ブラシヘッド1本付属



HX8991/11



## 約2週間でより健康な歯ぐきに

ソニックケアが日本人のために初めて開発した商品

快適な歯磨き体験とともに、歯垢除去と歯ぐきケアができます。



### お口の健康を推進

- ・手磨きと比べて多くの歯垢を除去
- ・歯ぐきの健康を推進
- ・歯肉炎の予防に効果的

### 1人1人に合ったブラッシング方法を提案

- ・3段階の強さ設定
- ・クリーンモードとガムプラスモード

### しっかりやさしく洗浄

- ・独自開発・音波水流で歯間の歯垢を除去
- ・歯科矯正やインプラントにも安心

### 理想的な歯磨きをサポート

- ・2分のタイマーで、米国の歯科専門家が推奨するブラッシング時間を確認できる
- ・一定の間隔でお知らせするカドペーサー機能搭載

# 特長

## 歯ぐきの健康を推進



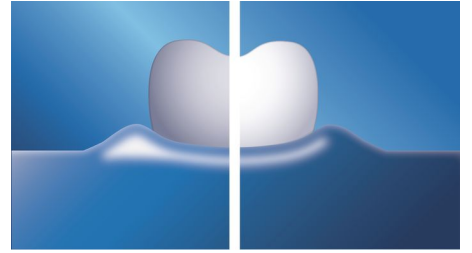
約2週間で歯ぐきを健康に導きます。\*手磨きと同様

## 手磨きと比べて多くの歯垢を除去



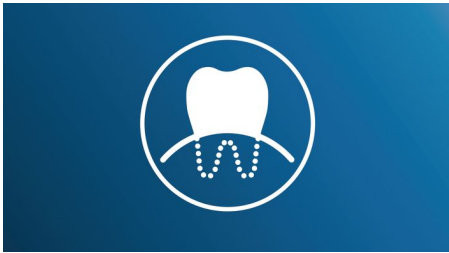
手磨きと比べて多くの歯垢を除去します。

## クリーンモードとガムプラスモード



クリーンモードでは、歯垢を除去します。ガムプラスモードでは、歯ぐきをやさしく刺激します。

## 歯肉炎を予防



歯肉縁の歯垢を除去し、歯周病を防ぎます。

## 独自開発・音波水流



振動と振幅により音波水流を発生させ、毛先の届きにくい所（歯と歯の間や、歯と歯ぐきの間）の歯垢を除去します。

## スマートタイマー



2分のタイマーで、米国の歯科専門家が推奨するブラッシング時間を確認できます

## 歯と歯ぐきにやさしい



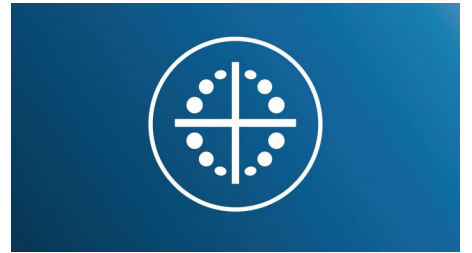
歯科矯正やインプラントにも、ご使用いただけます。

## 3段階の強さ設定



ブラッシングの強さを3段階から選択できます。

## カドペーサー機能搭載



磨き時間をタイマーでお知らせ。歯と歯ぐきの上下・表裏の4つのセクションを均等にブラッシングできます

# 仕様

## モード

クリーン: 歯をキレイに  
ガムプラス: 歯ぐきをやさしく刺激  
3段階の強さ設定: 弱, 中, 強

## 内容

ハンドル: ガムヘルス 1本  
ブラシヘッド: プロリザルツガムヘルス (レギュラー) 1本  
充電器: 1個

## デザインと仕上げ

色: ブルー

## 洗浄性能

ブラシ振動数: 約31,000ストローク/分

## 使いやすさ

ブラシヘッドの方式: 簡単にはめ込みできるブラシヘッド  
使用時間: 約3週間\*\*  
充電表示ランプ: ランプで充電残量を表示  
ハンドル: 人間工学に基づいたスリムなデザイン

## 仕様

充電方式: 充電式  
電池の種類: リチウムイオン充電電池

## 電源

対応電圧: 100-240V (海外電圧対応可能)

## サービス

本体2年間保証: ○

