

PHILIPS

sonicare

Standardowe główki
szczoteczki sonicznej

DiamondClean

2 sztuki w opakowaniu

Rozmiar standardowy

Na zatrask

Doskonałe czyszczenie, bielsze
zęby



HX6062

Doskonałe czyszczenie.* Bielsze zęby.

Zaawansowane czyszczenie — usuwanie przebarwień i
bielsze zęby

Główka szczoteczki DiamondClean nadaje się idealnie dla osób, które chcą nie tylko dokładnie wyczyścić zęby, ale również pozbyć się przebarwień, aby uzyskać promienny, biały uśmiech. Świetnie sprawdza się również jako sposób na zachowanie jasnego koloru zębów w przerwach między profesjonalnymi zabiegami wybielającymi.

Najdokładniejsze usuwanie płytki nazębnej dzięki Philips Sonicare

- Usuwa do 7 razy więcej płytki nazębnej niż zwykła szczoteczka

Konstrukcja zapewniająca optymalną skuteczność

- Bielsze zęby w zaledwie tydzień
- Włosie w kształcie diamentu umożliwia zaawansowane wybielanie
- Włókna Przypominające zapewniają najbardziej skuteczne czyszczenie
- Produkt stworzony, aby zmaksymalizować ruch soniczny

Potwierdzona poprawa zdrowia jamy ustnej

- Ważny element wpływający na poprawę zdrowia jamy ustnej

Główka szczoteczki pasująca do wielu rodzajów uchwytów

- Mocowanie na zatrask ułatwia zakładanie główki szczoteczki

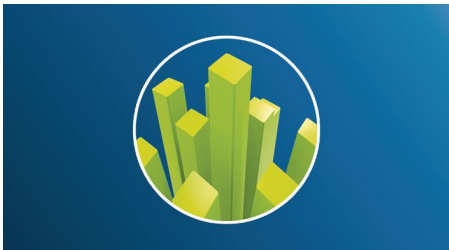
Zalety

Bielsze zęby w zaledwie tydzień



Główka szczoteczki Philips Sonicare DiamondClean usuwa nawet o 100% więcej przebarwień, dzięki czemu zęby są bielsze już po tygodniu stosowania.

Wyjątkowe włosie w kształcie diamentu



Główka szczoteczki Philips Sonicare jest wyposażona w gęsto ułożone włosie w kształcie diamentu z umieszczonym w środku obszarem odpowiedzialnym za usuwanie przebarwień. Produkt dostępny jest także w mniejszym, kompaktowym rozmiarze umożliwiającym precyzyjne czyszczenie.

Usuwa do 7 razy więcej płytki nazębnej



Badania kliniczne wykazały, że po zaledwie 4 tygodniach użytkowania główka szczoteczki Philips Sonicare DiamondClean usuwa do 7 razy więcej płytki nazębnej niż zwykła szczoteczka.

Maksymalny ruch soniczny



W główkach szczoteczki Sonicare zastosowano naszą podstawową technologię wysokiej częstotliwości i amplitudy, dzięki czemu wykonują one ponad 31 tys. ruchów szczotkujących na minutę. Nasza nierównana technologia soniczna przenosi całą moc z uchwytu do samego końca główki szczoteczki. Ruch soniczny umożliwia dynamiczne czyszczenie, kierując płyn głęboko między zęby i wzdłuż linii dziąseł, co gwarantuje delikatne, a zarazem skuteczne czyszczenie za każdym razem.

Główka szczoteczki mocowana na zatrask



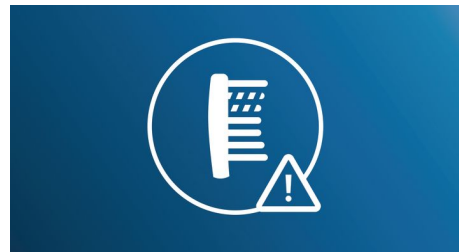
Główkę szczoteczki można łatwo założyć i zdjąć z uchwytu — gwarantuje ona pewne dopasowanie oraz ułatwia czyszczenie i konserwację. Główka pasuje do wszystkich uchwytów Philips Sonicare oprócz PowerUp Battery i Essence.

Poprawa zdrowia jamy ustnej



Jak wszystkie oryginalne główki szczoteczki Philips Sonicare, jest ona bezpieczna dla zębów i dziąseł. Każda główka szczoteczki została dokładnie przetestowana pod kątem skuteczności i trwałości.

Włókna Przypominające



Na pierwszy rzut oka to może nie być oczywiste, ale po kilku miesiącach normalnego użytkowania włosie główki szczoteczki traci swoją sztywność i stopniowo się zużywa. Niebieski kolor naszych Włókien Przypominających zanika i zmienia się w biały, co pomaga zauważyć, że nadszedł czas na wymianę główki szczoteczki. Aby uzyskać optymalne rezultaty, należy wymieniać główkę szczoteczki co trzy miesiące.

Dane techniczne

Elementy zestawu

Główki szczoteczki: 2 DiamondClean — standardowe

Zgodność

System główki szczoteczki: Na zatrask

Pasujące modele: Seria 2 — ochrona przed płytką nazębną, Seria 3 — zdrowie dziąseł, DiamondClean, EasyClean, FlexCare, FlexCare Platinum, FlexCare+, for Kids, HealthyWhite

Stylistyka i wykończenie

Miękkość włosia: Regularna

Kolor: Biały

Włókna Przypominające: Zanikający niebieski kolor włosia

Wymiary: Standardowa

Korzyści dla zdrowia

Zdrowie dziąseł: Pomoc w poprawie stanu zdrowia dziąseł

Usuwanie płytki nazębnej: Usuwanie do 7 razy więcej płytki nazębnej*

Wybielanie: Bielsze zęby w zaledwie tydzień

Jakość i skuteczność

Wymiana: Co 3 miesiące

Testowane: pod kątem optymalnego użytkowania

