

PHILIPS

sonicare

Standard Sonic
fogkefefej

DiamondClean

2 db-os

Normál méretű

Rápattintható

Első osztályú fogmosás,
fehérebb fogak



HX6062

Első osztályú fogmosás.* Fehérebb fogak.

Fokozott tisztítás a folteltávolítás és a fehérebb fogak érdekében

A DiamondClean fogkefefej tökéletes azok számára, akiknek az alapos tisztítás mellett a felületi lerakódások eltávolítását is igénylik a ragyogóan fehér mosoly érdekében. Ez a fogkefefej arra is kiváló, hogy a fogfehérítő kezelések között is megmaradjon a fogak ragyogása.

Kimagasló hatékonyságú lepedékeltávolítást biztosít

- Akár 7-szer több lepedéket távolít el, mint egy kézi fogkefe

Optimális teljesítményre tervezve

- Fehérebb fogak akár egy hét alatt
- Gyémánt alakú sörték a fokozott fogfehérítés érdekében
- Az emlékeztető sörték biztosítják a leghatékonyabb fogmosást
- Maximális szónikus mozgásra tervezték

Bizonyítottan javítja a száj egészségi állapotát

- Egy jobb szájjápolási rutin része

Több nyélhez is illeszkedő fogkefefej

- Rápattintható kialakítás a fogkefefej egyszerű cseréjéhez

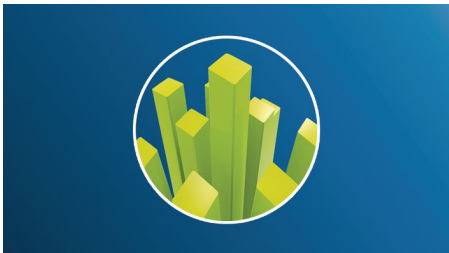
Fénypontok

Fehébb fogak akár egy hét alatt



A Philips Sonicare DiamondClean fogkefefej akár 100%-kal több lerakódást távolít el a fehérebb fogakért mindössze 7 nap alatt.

Egyedülálló gyémánt alakú sörték



Ez a Philips Sonicare fogkefefej egy sűrű, gyémánt alakú sörtékből álló központi feltöltőtároló betéttel rendelkezik, amely eltávolítja az ételek és italok által okozott felületi lerakódásokat. Kisebb, kompakt méretben is kapható precíziós tisztításhoz.

Akár 7-szer több lepedéket távolít el



A Philips Sonicare DiamondClean fogkefefej már négy hét használat után klinikailag igazoltan akár 7-szer több lepedéket távolít el, mint egy kézi fogkefe.

Maximális szónikus mozgás



A Philips Sonicare fogkefefejek rendkívül fontos elemei alatechnológiáknak - a magas frekvencián, nagy amplitúdóval mozgó kefejek 31 000 tisztítómozdulatot végeznek percenként. Páratlan szónikus technológiánk a teljes fogkefére kiterjed, a nyelétől egészen a kefefej csúcsáig. A szónikus mozgás dinamikus folyadékos tisztítást eredményez, ami a folyadékot mélyen a fogak közé juttatja a fogíny mentén, s mindig tökéletesen, mégis gyengéden tisztít.

Rápatintható fogkefefej-rendszer



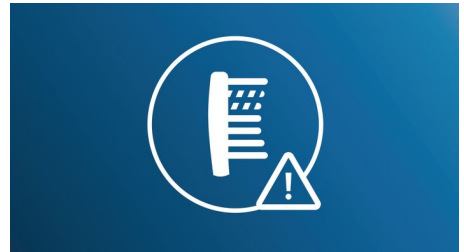
A fogkefefej könnyen rápattan, illetve lepattan a fogkefenyélről, biztonságosan illeszkedik rá, illetve könnyen karbantartható és tisztítható. A PowerUp Battery és az Essence típus kivételével minden Philips Sonicare fogkefenyélhez alkalmas.

Jobb szájpótlás



Mint minden eredeti Philips Sonicare márkájú fogkefefej, ez is biztonságosan használható a fogakra és az ínyre. Minőségi tesztek bizonyítják minden egyes fogkefefej kivételes teljesítményét és tartósságát.

Emlékeztető sörték



Bár talán első pillantásra nem annyira nyilvánvaló, de a fogkefefejek több hónapos normál használat után veszítenek keménységükből és fokozatosan kopnak. Az emlékeztető sörték kékről fehér színűre halványodnak, és segítenek felismerni, ha a kefefej megérett a cserére. Az optimális eredmény elérése érdekében háromhavonta cserélje a fogkefefejet.

Műszaki adatok

Tartozékok

Kefefejek: 2 DiamondClean standard

Kompatibilitás

Fogkefefej rendszer: Rápatintható

A következő típusokhoz: 2-es sorozatú lepedékeltávolító, 3-as sorozatú fogínyápoló, DiamondClean, EasyClean, FlexCare, FlexCare Platinum, FlexCare+, gyermekek számára, HealthyWhite

Formatervezés és kidolgozás

Érezhetően kemény sörték: Általános

Szín: fehér

Emlékeztető sörték: A sörték kék színe elhalványul

Méret: Standard

Egészségügyi előnyök

Egészséges fogíny: Segít megvédeni a fogíny egészségét

Lepedék eltávolítás: Akár hétszer több lepedéket távolít el*

Fehérités: Fehérebb fogak akár egy hét alatt

Minőség és teljesítmény

Csere: 3 havonta

Tesztelve: optimális használatra

