

PHILIPS

sonicare

Standartinės „Sonic“
dantų šepetėlio galvutės

DiamondClean

4 dalių

Standartinis dydis

Įstatoma

Puikus valymas, baltiesni dantys



HX6064/07



Puikus valymas.* Baltiesni dantys.

Pažangus valymas pašalinant dėmes, kad dantys būtų baltiesni

„DiamondClean“ dantų šepetėlio galvutė skirta tiems, kurie nori ne tik kruopščiai valyti dantis, bet ir pašalinti paviršines dėmes bei džiaugetis akinamai balta šypsena. Ši šepetėlio galvutė puikiai tiks norint palaikyti dantų baltumą tarp profesionalių dantų balinimo procedūrų.

Nepriekaištingai pašalina apnašas

- Pašalina iki 7 kartų daugiau apnašų nei paprastas dantų šepetėlis

Sukurtas tam, kad pasiektumėte geriausių rezultatų

- Per savaitę baltiesni dantys
- Naudojant deimanto forma suformuotus šerelius dantys taps 100 % baltiesni per 1 savaitę
- Primenantys šereliai užtikrina efektyviausią dantų valymą
- Konstrukcija užtikrina greitesnius judesius

Įrodyta, kad pagerina burnos būklę

- Rutinos dalis, siekiant geresnės burnos higienos

Šepetėlio galvutė tinka įvairioms rankenėlėms

- Veikia su bet kuriuo „Philips Sonicare“ įstatomu dantų šepetėliu

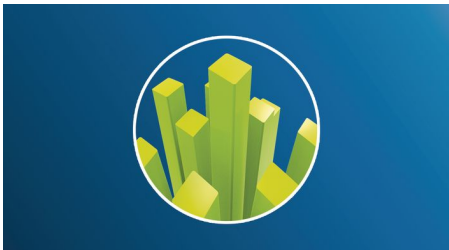
Ypatybės

Per savaitę baltesni dantys



„Philips Sonicare DiamondClean“ dantų šepetėlio galvutė pašalina iki 100 % daugiau apnašų – dantys bus baltesni vos per 7 dienas.

Baltesni dantys, greitai



„DiamondClean“ dėmių šalinimo zona, iš tankių, deimanto forma suformuotų šerelių, pašalina nuo gėrimų ir maisto atsiradusias paviršines dėmes. Pastebėsite, kad šypsena taps iki 100 %* baltesnė vos per 7 dienas.

Pašalina iki 7 kartų daugiau apnašų



Klinikiniais tyrimais įrodyta, kad vos per keturias savaites „Philips Sonicare DiamondClean“ šepetėlio galvutė pašalina iki 7 kartų daugiau apnašų, nei paprastas dantų šepetėlis.

Greitesni judesiai



„Philips Sonicare“ šepetėlių galvutės labai svarbios šiai aukštų dažnių technologijai, nes didelė amplitudė judanti galvutė atlieka daugiau nei 31 000 judesių per minutę. Neprilygstama „Sonic“ technologija perduoda galią iš rankenėlės į dantų šepetėlio galvutę. Šis greitas judėjimas sukelia dinaminį skysčio srautą, kuris nukreipiamas giliai tarp dantų ir išilgai dantenų linijos. Visada neprikaištingai, bet švelniai valomi dantys.

Įstatomos šepetėlio galvutės sistema



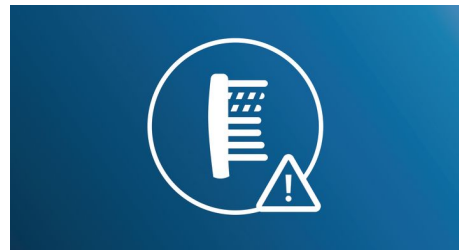
Ant rankenėlės uždedama ir nuimama šepetėlio galvutė laikosi tvirtai, ją lengva prižiūrėti ir valyti. Ji tinka visoms „Philips Sonicare“ dantų šepetėlių rankenėlėms, išskyrus „PowerUp Battery“ ir „Essence“.

Geresnė burnos higiena



Kaip ir visos autentiškos „Philips Sonicare“ šepetėlių galvutės, ši galvutė saugo dantis ir dantenas. Buvo patikrinta kiekvienos galvutės kokybė ir užtikrintas neprikaištingas veikimas ir patvarumas.

Primenantys šereliai



Sunku pastebėti, bet laikui bėgant įprastai naudojamų šepetėlių galvutės praranda kietumą ir nusidėvi. Mūsų mėlyni primenantys šereliai po truputį šviesėja, kol tampa balti, – taip pranešama, kad laikas keisti galvutę. Jei siekiate optimalių rezultatų, keiskite šepetėlio galvutę kas tris mėnesius.

Specifikacijos

Pridėti priedai

Šepetėlių galvutės: 4 „DiamondClean“ standartinės

Suderinamumas

Šepetėlio galvutės sistema: Įstatoma

Tinka šiems modeliams: HealthyWhite+, 2 serija – apnašų kontrolė, 3 serija – sveikos

dantenos, „DiamondClean“, „EasyClean“, „FlexCare“, „FlexCare Platinum“, FlexCare+, vaikams, HealthyWhite

Dizainas ir apdaila

Standūs šereliai: Įprastas

Spalva: Balta

Primenantys šereliai: Blunkanti mėlyna šerelių spalva

Dydis: Įprastas

Nauda sveikatai

Dantenu sveikata: Padeda pagerinti dantenu higieną

Apnašų pašalinimas: Pašalina iki 7 kartų daugiau apnašų*

Balinimas: Per savaitę baltesni dantys

Kokybė ir funkcionalumas

Pakeitimas: Kas 3 mėnesius

Patikrintas.: kad būtų naudojamas optimaliau

