

PHILIPS

sonicare

Standartinė „Sonicare“
dantų šepetėlio galvutė

HydroClean

1 dalies

HX6001



„In-Between Clean“

Istatoma elektrinio dantų šepetėlio galvutė

Ypatingos konstrukcijos „Philips Sonicare“ HX6001/05 šepetėlio galvutė padeda iš tarpdančių pašalinti dantų akmenis ir maisto likučius.

Rūpestingos švaros pojūtis jūsų burnoje

- Šepetėlio galvutės dizainas užtikrina greitesnius judesius

Sukurtas tam, kad pasiektumėte geriausias rezultatus

- Primenantys šereliai užtikrina, kad jūsų valymas tikrai efektyvus

Užtikrina geresnį tarpdančių valymą

- „Hydroguides“ padeda iš tarpdančių pašalinti apnašas ir maisto likučius

Šepetėlio galvutė tinka įvairioms rankenėlėms

- Pritvirtinama šepetėlio galvutė

Ypatybės

Pritvirtinama šepetėlio galvutė



Lengvas šepetėlio galvutės pakeitimas ir koto valymas

„Hydroguides“

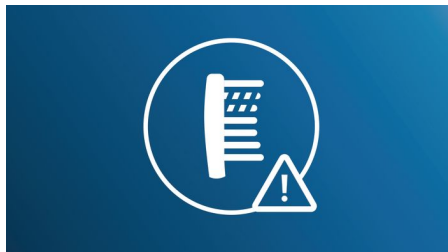
„Hydroguides“ veikia su mūsų patentuota „Sonic“ technologija, kad nukreiptų tarp dantų pastą ir vandenį ir padėtų išvalyti sunkiai prieinamas vietas. Nors ji neatstoja dantų siūlo, bet padeda geriau išvalyti tarpdančius.

Padidinkite valymo efektyvumą



Krupoštus dizainas ir tiksli gamyba užtikrina, kad jūsų valymas bus kokybiškas, nes šios „Philips Sonicare“ keičiamos galvutės derinamos su greitais judesiais ir lanksčiais valymo režimais.

Primenantys šereliai



Primenantys šereliai primena, kada keisti šepetėlio galvutę. Po trijų mėnesių įprasto naudojimo šereliai nusidėvi, o šepetėlio galvutė nebėra tokia efektyvi. Keiskite šepetėlio galvutę kas 3 mėnesius.

Specifikacijos

Techniniai duomenys

Veikimo laikas: Norint optimalių rezultatų, rekomenduojama kas tris mėnesius keisti šepetėlio galvutę.

Pakeitimas: Kai reikia keisti galvutę, priminimo šereliai išblunka.

Svoris ir matmenys

Šepetėlio galvutės pakuotės matmenys: 21,6 a. X 7,0 p. X 2,2 s. cm

Šepetėlio galvutės pakuotės svoris: 0,03 kg

Pridėti priedai

Higieniškasis kelioninis dangtelis: 1 vnt.

