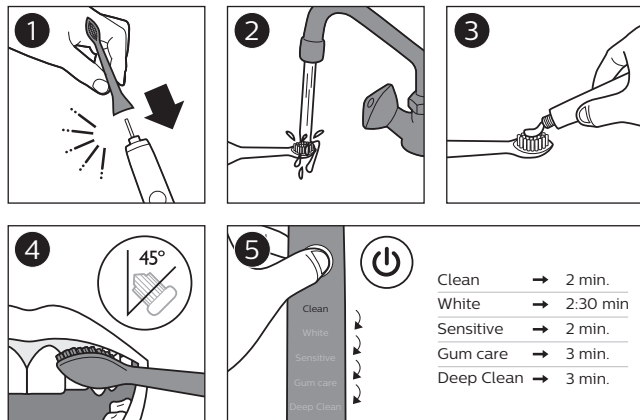
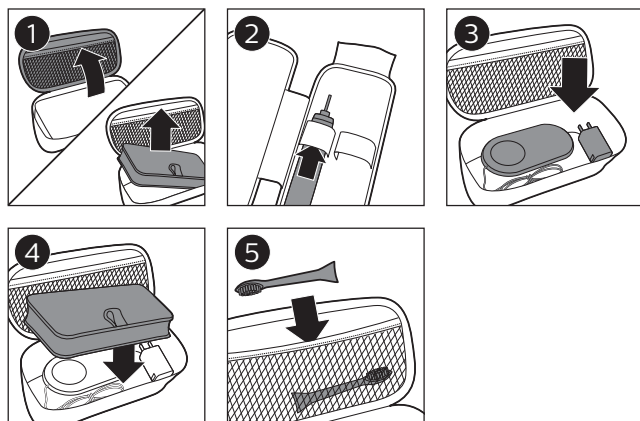


USING / 使用 / 使用

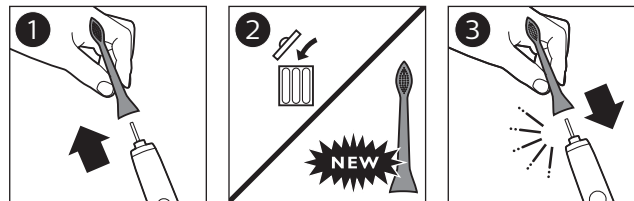


TRAVELING WITH YOUR PHILIPS SONICARE /

攜帶 Philips Sonicare 旅行 / 隨身攜帶 Philips Sonicare 声波震动牙刷



REPLACEMENT BRUSH HEADS / 替換刷頭 / 替換刷頭



Replace brush head every 3 months for optimal results

至少每隔 3 個月更換一次飛利浦 Philips Sonicare 刷頭，以獲得最佳的清潔效果。

每 3 個月更換一次飛利浦 Philips Sonicare 刷頭，以獲得最佳效果。

Philips Sonicare DiamondClean Quick start guide



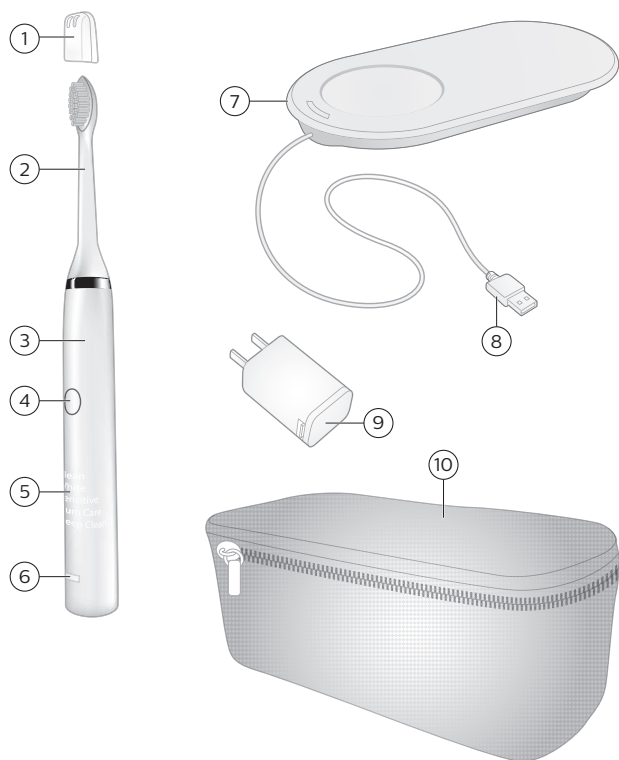
Please refer to the user manual for
IMPORTANT SAFEGUARDS

請參閱使用手冊，瞭解重要的防護措施

有关重要安全事项，请参阅用户手册

PHILIPS
sonicare

CONTENT / 內容 / 內容



Note:

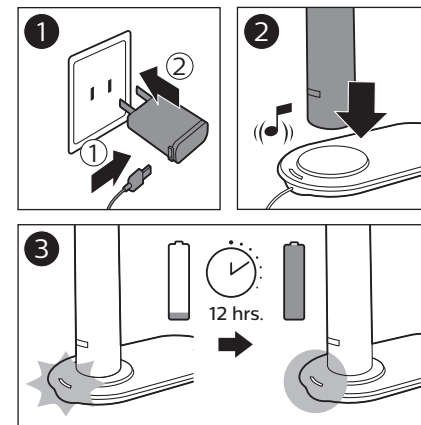
The content of the box may vary based on the model purchased

包裝內容視購買型號而定。

包装盒内物品可能会因所购买型号而异。

- 1 Hygienic travel cap/
旅行用衛生保護蓋
旅行用卫生保护盖
- 2 Brush head with unique identifier/
具獨特識別標記的刷頭
带有独特标识符的刷头
- 3 Handle with ergonomic shape/
符合人體工學的握柄
符合人体工程学形状的牙刷柄
- 4 Recessed power on/off button/
內嵌電源開關
凹面电源开/关按钮
- 5 Hidden brushing mode display/
隱藏式刷牙模式顯示
隐藏式刷牙模式显示屏
- 6 Charge indicator/
充電指示燈
充电指示灯
- 7 Wireless charging pad/
無線充電墊
无线充电基座
- 8 USB cord/
USB 纜線
USB 线缆
- 9 USB wall adapter/
USB 插頭充電器
USB 插壁式适配器
- 10 Travel pouch (select models)/
旅行袋 (特定機型)
旅行软袋 (选择型号)

BEFORE FIRST USE / 第一次使用前 / 首次使用之前



Review your user manual for additional instructions

詳閱使用手冊，瞭解其他指示

有关详细说明，请查看用户手册



4235.021.1541.1

www.philips.com/Sonicare