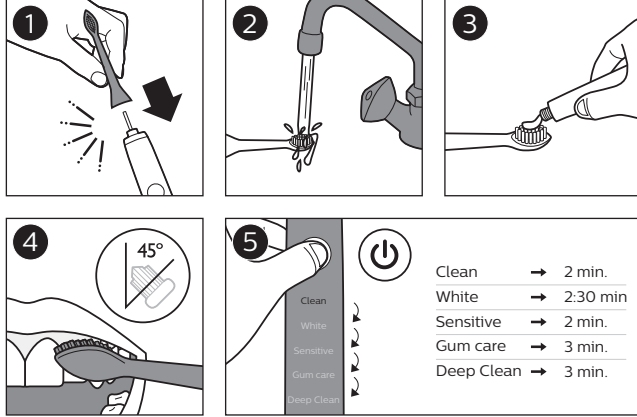
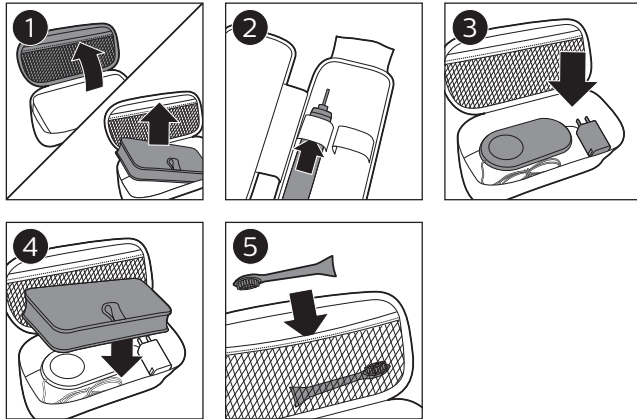


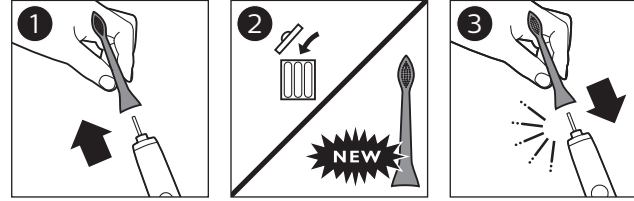
USING / Utilisation / Kullanım / استفاده از / الاستخدام



TRAVELING WITH YOUR PHILIPS SONICARE / Voyager avec votre Sonicare / Sonicare cihazınızla seyahat / Sonicare السفر مع فرشاة / Sonicare الخاصة بك / جابجایى با



REPLACEMENT BRUSH HEADS / Têtes de brosse de rechange / Yedek fırça başlıkları / استبدال رؤوس الفرشاة / برس های مخصوص قابل تعویض



Replace brush head every 3 months for optimal results

Pour obtenir des résultats optimaux, remplacez les têtes de brosse Philips Sonicare au moins tous les 3 mois.

En iyi sonuçlar için Philips Sonicare fırça başlıklarını 3 ayda bir değiştirin.

لتحقيق أفضل النتائج، قم باستبدال رؤوس فرشاة Sonicare من Philips كل 3 أشهر.

به نتایج بهینه برس های Philips Sonicare را هر 3 ماه یکبار تعویض کنید تا Philips Sonicare برس های

Philips Sonicare DiamondClean Quick start guide



Please refer to the user manual for
IMPORTANT SAFEGUARDS

Reportez-vous au mode d'emploi pour les
RECOMMANDATIONS IMPORTANTES

Daha fazla talimat için kullanım
kılavuzunuzu gözden geçirin

يُرجى الرجوع إلى دليل المستخدم للحصول على إجراءات
حماية مهمة

برای اطلاع از موارد احتیاط مهم، به دفترچه راهنمای
کاربر مراجعه کنید

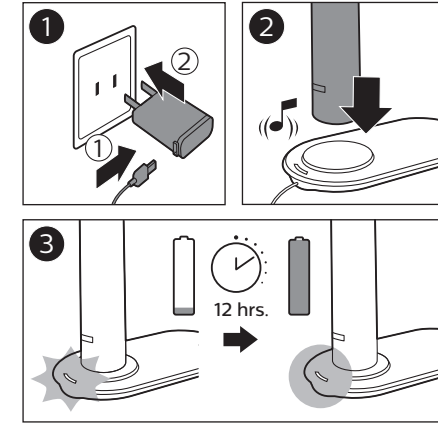
PHILIPS
sonicare

المحتوى / İçindekiler / Contenu / محتويات



- | | |
|--|--|
| <p>1 Hygienic travel cap/
Capuchon de protection hygiénique
Hijyenik seyahat başlığı
دربوش سفر بهداشتی</p> <p>2 Brush head with unique identifier/
Tête de brosse avec identifiant unique
Benzersiz belirteçli fırça başlığı
رأس فرشاة بـمعرّف فريد
سر برس با شناسه مخصوص</p> <p>3 Handle with ergonomic shape/
Manche avec forme ergonomique
Ergonomik şekilli tutma yeri
چقبض نو شکل مزيج
دسته دارای شکل ارگونومیکی</p> <p>4 Recessed power on/off button/
Bouton marche/arrêt encastré
Girintili açma/kapama düğmesi
زر تشغیل/ایقاف تشغیل مثبت داخل الحائط
دکمه روشن/خاموش تورفته</p> <p>5 Hidden brushing mode display/
Affichage masqué du mode de brossage
Gizli fırçalama modü ekranı
شاشة مخفیة لأوضاع التفريش
صفحه نمایش پنهان حالت مسواک زدن</p> | <p>6 Charge indicator/
Voyant de charge
Şarj göstergisi
مؤشر الشحن
بیراغ نشانگر میزان شارژ</p> <p>7 Wireless charging pad/
Socle de chargement sans fil
Kablosuz şarj haznesi
تیلدسال نحش قدحو
میس یب ژرانش هحفص</p> <p>8 USB cord/
Câble USB
USB kablosu
سلك USB
سیمی USB</p> <p>9 USB wall adapter/
Adaptateur mural USB
USB duvar adaptörü
مهایئ حائط من النوع
USB آداپتور</p> <p>10 Travel pouch (select models)/
Housse de voyage (certains modèles)
Seyahat çantası (belirli modellerde)
قدحم تازارط) رفس قبیقح
اه لدم زا یضعب رد) یترفاسم فیک</p> |
|--|--|

قبل از اولین استفاده / قبل اول استخدام / İlk kullanımdan önce



Review your user manual for additional instructions /

Consultez votre mode d'emploi pour de plus amples instructions

Daha fazla talimat için kullanım kılavuzunuzu gözden geçirin

راجع دليل المستخدم للحصول على إرشادات إضافية

برای اطلاع از دستورات عمل های بیشتر، دفترچه راهنمای کاربر را بررسی کنید

Note:

The content of the box may vary based on the model purchased /

Le contenu de la boîte peut varier selon le modèle acheté. /

Kutunun içeriği satın alınan modele göre değişiklik gösterebilir /

قد تختلف محتويات العبوة حسب الطراز الذي تم شراؤه. /

محتوى جعبه بر اساس مدل خریداری شده فرق می کند.



4235.021.1543.1

www.philips.com/Sonicare