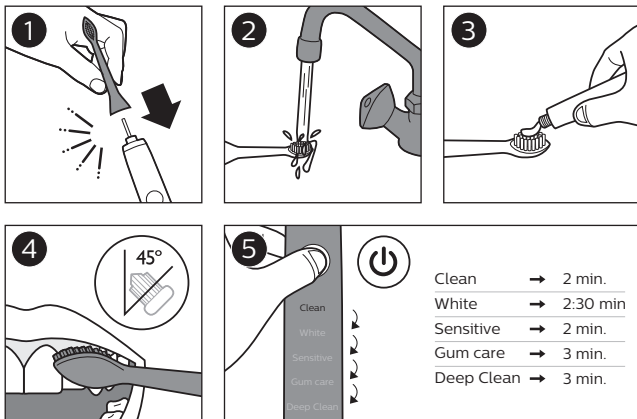
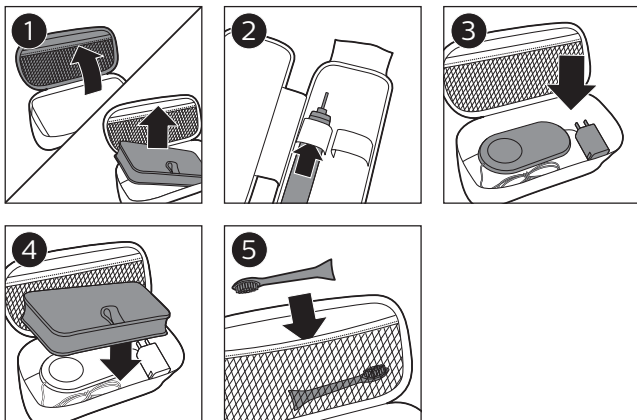


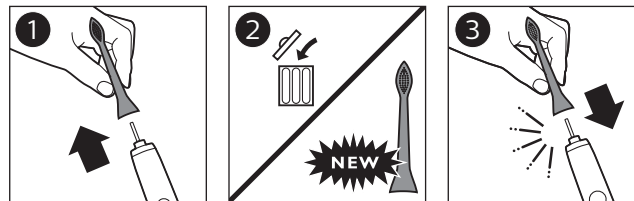
USING / Utilisation / Uso



TRAVELING WITH YOUR PHILIPS SONICARE / Emmener votre brosse Philips Sonicare en voyage / Viajando con su Philips Sonicare



REPLACEMENT BRUSH HEADS / Têtes de brosse de rechange / Reemplazo de las cabezas del cepillo



Replace brush head every 3 months for optimal results

Pour obtenir des résultats optimaux, remplacez les têtes de brosse Philips Sonicare au moins tous les 3 mois.

Sustituya los cabezales del Philips Sonicare cada 3 meses para conseguir resultados óptimos.

Philips Sonicare DiamondClean Quick start guide



Please refer to the user manual for
IMPORTANT SAFEGUARDS

Reportez-vous au mode d'emploi pour
consulter les MISES EN GARDE IMPORTANTES.

Consulte el manual del usuario para obtener
información sobre las PRECAUCIONES IMPORTANTES

PHILIPS
sonicare

CONTENT / Contenu / Contenido



Note:

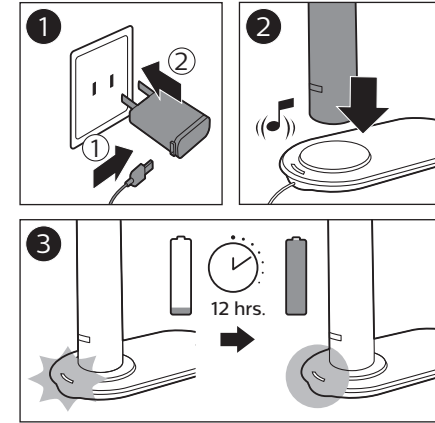
The content of the box may vary based on the model purchased /

Le contenu de la boîte peut varier selon le modèle acheté /

El contenido de la caja puede variar en función del modelo que adquiera

- 1 Hygienic travel cap/
Capuchon de protection hygiénique/
Capuchón higiénico de viaje
- 2 Brush head with unique identifier/
Tête de brosse avec système d'identification/
Cabeza de cepillo con identificador único
- 3 Handle with ergonomic shape/
Manche ergonomique/
Mango con forma ergonómica
- 4 Recessed power on/off button/
Bouton marche/arrêt encastré/
Botón de encendido/apagado empotrado
- 5 Hidden brushing mode display/
Achage du mode de brossage masqué/
Monitor de modo de cepillado oculto
- 6 Charge indicator/
Indicateur de charge/
Indicador de carga
- 7 Wireless charging pad/
Tapis de recharge sans fil/
Almohadilla de carga inalámbrica
- 8 USB cord/
Cordon USB/
Cable USB
- 9 USB wall adapter/
Adaptateur mural USB/
Adaptador de pared USB
- 10 Travel pouch (select models)/
Étui de voyage (modèles sélectionnés)/
Bolsa de viaje (seleccione modelos)

BEFORE FIRST USE / Avant la première utilisation / Antes del primer uso



Review your user manual for additional instructions /

Reportez-vous au mode d'emploi pour consulter des instructions complémentaires /

Para más información, revise el manual de usuario.



4235.021.1538.1

www.philips.com/Sonicare