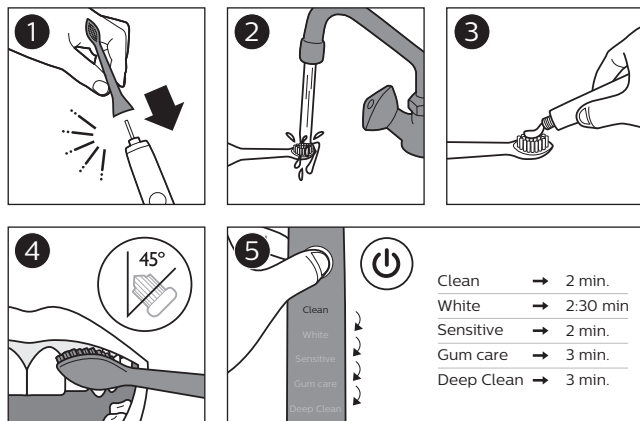
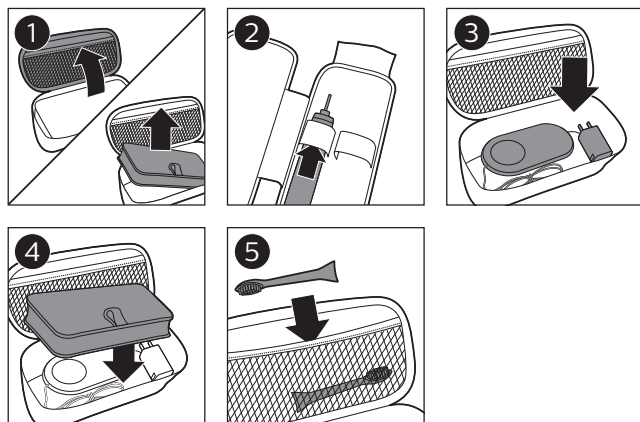


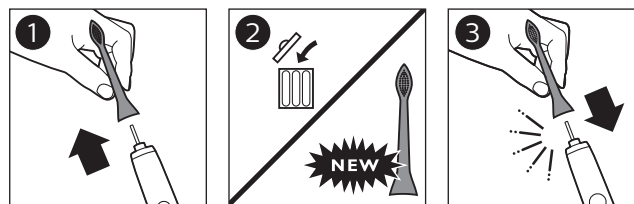
**USING / USING / Das Gerät verwenden / Utilisation / Gebruik / Utilização / Utilización / Utilizzo**



**TRAVELING WITH YOUR PHILIPS SONICARE / Reisen mit Ihrer Philips Sonicare / Voyager avec votre Philips Sonicare / Reizen met uw Philips Sonicare / Viajar com a Philips Sonicare / De viaje con Philips Sonicare / In viaggio con il vostro Philips Sonicare**



**REPLACEMENT BRUSH HEADS / Ersatzbürstenköpfe / Têtes de brosse de rechange / Vervangende opzetborstels / Cabeças da escova de substituição / Cabezales de recambio del cepillo / Spazzole di ricambio**



Review your user manual for additional instructions

Weitere Informationen finden Sie in der Bedienungsanleitung

Consultez votre mode d'emploi pour de plus amples instructions

Raadpleeg uw gebruiksaanwijzing voor extra instructies

Consulte o manual do utilizador para obter instruções adicionais

Consulte el manual del usuario para obtener instrucciones adicionales

Per ulteriori informazioni, consultare il manuale dell'utente

## Philips Sonicare DiamondClean Quick start guide



Please refer to the user manual for **IMPORTANT SAFEGUARDS**

WICHTIGE SICHERHEITSHINWEISE  
nden Sie in der Bedienungsanleitung

Reportez-vous au mode d'emploi pour  
les **RECOMMANDATIONS IMPORTANTES**

Raadpleeg de gebruiksaanwijzing voor  
**BELANGRIJKE VEILIGHEIDSINFORMATIE**

Para obter **INFORMAÇÕES DE SEGURANÇA IMPORTANTES**,  
consulte o manual do utilizador

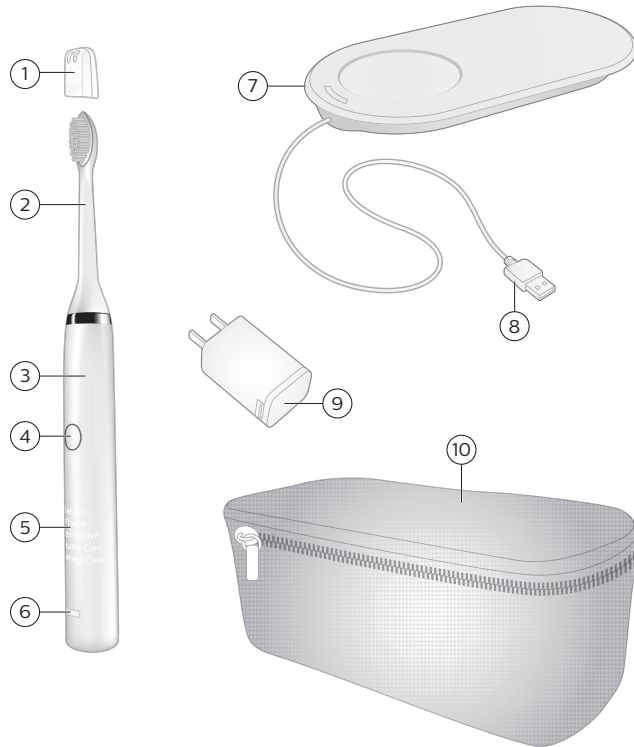
Consulte el manual del usuario para obtener información  
sobre las **PRECAUCIONES IMPORTANTES**

Per **INFORMAZIONI DI SICUREZZA IMPORTANTI**,  
leggere il manuale dell'utente



**PHILIPS**  
**sonicare**

**CONTENT / Inhaltsverzeichnis / Contenu / Inhoud / Índice / Descripción / Sommario**

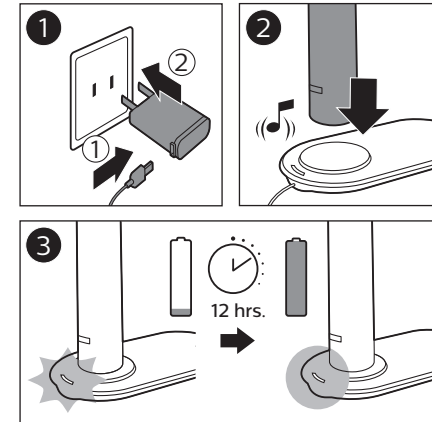


**Note:**

The content of the box may vary based on the model purchased  
 Abhängig vom gekauften Modell kann der Packungsinhalt variieren  
 Le contenu de la boîte peut varier selon le modèle acheté  
 De inhoud van de doos kan variëren, afhankelijk van het model  
 conteúdo da caixa pode variar com base no modelo adquirido  
 El contenido de la caja puede variar en función del modelo que adquiere  
 il contenuto della confezione potrebbe variare a seconda al modello acquistato

- 1 Hygienic travel cap / Hygienische Schutzkappe / Capuchon de protection hygiénique / Hygiënisch beschermkapje / Tampa de proteção / Capuchón higiénico / Cappuccio igienico da viaggio
- 2 Brush head with unique identifier / Bürstenkopf mit einzigartiger Kennung / Tête de brosse avec identifiant unique / Opzetborstel met unieke identificatie / Cabeça da escova com identificador exclusivo / Cabezal del cepillo con identificador exclusivo / Testina dello spazzolino con sistema di identificazione univoco
- 3 Handle with ergonomic shape / Ergonomisches Handstück / Manche avec forme ergonomique / Ergonomisch gevormd handvat / Pega com formato ergonómico / Mango con forma ergonómica / Impugnatura ergonomica
- 4 Recessed power on-off button / Vertiefter Ein-Ausschalter / Bouton marche arrêt encastré / Verzonken aan-uitknop / Botão ligar desligar embutido / Botón de encendido apagado hendidado / Pulsante on - off incassato
- 5 Hidden brushing mode display / Verstecktes Putzmodusdisplay / Affichage masqué du mode de brossage / Verborgen poetsmodusdisplay / Visor oculto do modo de escovagem / Pantalla de modo de cepillado oculto / Display nascosto della modalità di pulizia
- 6 Charge indicator / Aufladeanzeige / Voyant de charge / Oplaaindicator / Indicador de carga / Indicador de carga / Indicatore di ricarica
- 7 Wireless charging pad / Kabelloses Auflade-Pad / Socle de chargement sans fil / Draadloze oplaadpad / Base de carregamento sem fios / Plataforma de carga inalámbrica / Base di ricarica wireless
- 8 USB cord / USB-Kabel / Câble USB / USB-kabel / Cabo USB / Cable USB / Cavo USB
- 9 USB-Wandadapter / USB-Wandadapter / Adaptateur mural USB / USB-verloopstekker / Adaptador USB de parede / Adaptador USB de pared / Adattatore USB da parete
- 10 Travel pouch (select models) / Transporttasche (nur bestimmte Modelle) / Housse de voyage (certains modèles) / Reisetui (bepaalde modellen) / Bolsa de viagem (modelos específicos) / Estuche de viaje (en algunos modelos) / Custodia da viaggio (solo alcuni modelli)

**BEFORE FIRST USE / Vor dem ersten Gebrauch / Avant la première utilisation / Vóór het eerste gebruik / Antes da primeira utilização / Antes de utilizarlo por primera vez / Primo utilizzo**



Review your user manual for additional instructions

Weitere Informationen finden Sie in der Bedienungsanleitung

Consultez votre mode d'emploi pour de plus amples instructions

Raadpleeg uw gebruiksaanwijzing voor extra instructies

Consulte o manual do utilizador para obter instruções adicionais

Consulte el manual del usuario para obtener instrucciones adicionales

Per ulteriori informazioni, consultare il manuale dell'utente



4235.021.1539.1

[www.philips.com/Sonicare](http://www.philips.com/Sonicare)