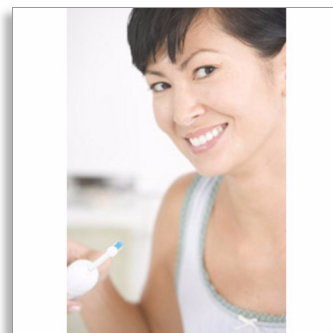




Philips Sonicare
Genopladelig sonisk
tandbørste



HX9552

Custom Care System

4 typer tilpasset børstning i ét produkt

Der er ikke to mennesker, der er ens – især ikke når det kommer til mundhygiejne. Så hvorfor ikke bruge en effektiv tandbørste, der kan tilpasse sig dine særlige behov og stadig give de bedste resultater.

Børstehoveder i 2 størrelser og 2 hastigheder

- Standard til komplet børstning, Compact til præcision
- Grundig og effektiv daglig børstning, masserer og stimulerer tandkødet

Tilpasset børstning

- Quadpacer® 30-sekunders interval timer tilskynder til ligelig fordelt børstning
- Easy-start® gør det nemmere at vænne sig til Sonicare®

Enestående børsteteknologi

- Dynamisk Fluid Action trænger dybt ind mellem tænderne
- Fjerner plak fra vanskeligt tilgængelige områder
- Klinisk bevist sikker og skånsom
- Sundere tandkød

Specifikationer

Ekstra funktioner

- Eksklusiv patenteret sonisk teknologi: Dynamisk Fluid Action hjælper med at rense mellem tænderne
- Smartimer®: Tandlæger anbefaler 2 minutters børstetid
- Konturbørstehoveder i 2 størrelser: Standard for komplet børstning, Compact for præcision
- 2 hastigheder: Vælg den hastighed, der er mest behagelig for dig
- Easy-start®: Nænsom, tiltagende styrke i løbet af de første 14 børstninger
- Programmérbar Quadpacer®: 30 sekunders intervaller for en ensartet børstning
- Fantastiske genopladningsegenskaber: Grøn for aktuel opladningskapacitet, gul for genopladning
- Ergonomisk designet håndtag: Non-slip-greb designet til bedre håndtering

Tekniske specifikationer

- Brugstid (fuldt opladet til tom): 40

- Opladningstid: 24 h
- Genopladelige batterier: NiCd
- Spænding: 220-240
- Strømforbrug: 3 W
- Hastighed (maks.): Op til 31.000 bevægelser pr. minut

Tilbehør

- HX7001: Standard Elite enkelt-pack børstehoved
- HX7002: Standard Elite dobbelt-pack børstehoved
- HX7011: Mini Elite enkelt-pack børstehoved
- HX7012: Mini Elite dobbelt-pack børstehoveder

Vægt og dimensioner

- F-boksens mål: 17,2 x 9,5 x 23,5 "
- Vægt: F-box: 680 lb
- Vægt: A-box: 4,08 lb
- A-boksens mål: 35,1 x 29,7 x 24,1 "
- A-box: Antal stk.: 6 stk.

Vigtigste nyheder

Sikker og skånsom

Din Sonicare er sikker at bruge på: Tandbøjler (børstehovederne slides hurtigere, når de bruges på tandbøjler), tandrekonstruktioner (fyldninger, kroner, lakeringer) og tandkødsommer.

Sundere tandkød

Klinisk bevist reducere af tandkødsbetændelse og medvirken til mindre tandkødsommer.



Udgivelsesdato
2009-06-10

Version: 3.0

© 2009 Koninklijke Philips Electronics N.V.
Alle rettigheder forbeholdes.

Specifikationerne kan ændres uden varsel. Varemærker tilhører Koninklijke Philips Electronics N.V. eller deres respektive ejere.

www.philips.com