

- Conserver à température ambiante (15 °C à 25 °C/59 °F à 77 °F).
- Ne pas congeler.

ESPAÑOL

Íconos utilizados en el producto


 Consultar el manual de usuario antes de su uso

 Irritante

 Mantener alejado del alcance de los niños

 Límites de temperatura

 Duración una vez abierto

 Evitar luz solar directa

 Fecha de vencimiento

Descripción del producto

Cada lápiz blanqueador Philips Zoom contiene gel blanqueador con 5,25 % peróxido de hidrógeno.

Uso indicado

El lápiz blanqueador Philips Zoom es solo para blanqueamiento de dientes naturales.

Lápiz blanqueador

Instrucciones de uso ADVERTENCIA:

- Contiene peróxido de hidrógeno (5,25 %).
- Perjudicial si se ingiere; evite la ingesta durante el uso de este producto.
- Evite el contacto con los ojos, ya que se puede producir una irritación o una lesión. Enjuague inmediatamente con agua si esto ocurre.
- Manténgase fuera del alcance de los niños.
- No es apto para personas menores de 13 años de edad.
- Evite el contacto directo con las encías o el flujo salival. En caso de irritación (como enrojecimiento, hinchazón o dolor muscular), suspenda su uso y consulte a un dentista.
- El uso de este producto puede ocasionar sensibilidad dental.

Si esto ocurre, consulte a su dentista.

- Almacenar a temperatura ambiente (15 °C a 25 °C / 59 °F a 77 °F).

Instrucciones de uso

1. Retire la tapa del lápiz blanqueador Philips Zoom (Fig. 1).

2. Renueve la punta del cepillo del lápiz blanqueador Philips Zoom haciendo clic en el botón del lápiz en el extremo opuesto hasta que vea una pequeña gota. Es posible que tenga que hacer clic en el lápiz hasta 20 veces la primera vez que lo utilice (Fig. 2).

3. Aplique una fina capa de gel blanqueador directamente sobre la superficie frontal de los dientes (Fig. 3).

4. Coloque la tapa cuando haya terminado (Fig. 4).

Para obtener el mejor resultado, le recomendamos que se cepille los dientes antes de la aplicación. Puede utilizar el lápiz blanqueador Philips Zoom durante el día o la noche y no es necesario esperar después de su uso. Aplique a los dientes dos veces al día durante dos semanas.

El lápiz blanqueador Philips Zoom le ofrece una forma sencilla de mantener su sonrisa brillante en el trabajo, en casa o en cualquier parte. El lápiz blanqueador Philips Zoom no está diseñado para reemplazar el blanqueamiento dental profesional ni el cuidado dental habitual; visite al dentista con regularidad. El lápiz blanqueador Philips Zoom no blanquea coronas, canillas, empastes o dientes postizos. Se recomienda no comer ni beber nada durante treinta minutos después de la aplicación para garantizar que el gel del lápiz blanqueador Philips Zoom se absorba. Guarde este producto en un lugar fresco alejado de la luz solar directa. La eficacia de este producto disminuirá a medida que se aproxime a la fecha de vencimiento o 6 meses después de que se haya abierto.

PHILIPS


Whitening Pen
Crayon de blanchiment
Lápiz blanqueador

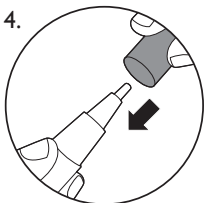
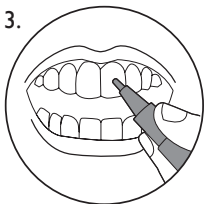
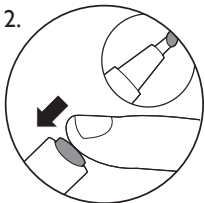
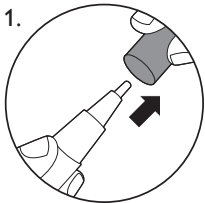


© 2014 Discus Dental, LLC. All rights reserved. Philips and the Philips shield are registered trademarks of Koninklijke Philips N.V. Zoom is a registered trademark of Discus Dental, LLC.

© 2014 Discus Dental, LLC. Tous droits réservés. Philips et l'écusson Philips sont des marques déposées de Koninklijke Philips N.V. Zoom est une marque déposée de Discus Dental, LLC.

4235.020.7976.1

 Discus Dental, LLC.
Ontario, CA 91761 USA
philipsoralhealthcare.com



ENGLISH

Icons Used on Product

- Read user manual before use
- Irritant
- Keep away from children
- Temperature limits
- Open shelf life
- Avoid sunlight
- Expiration date

Product description

Each Philips Zoom Whitening Pen contains whitening gel with 5.25% Hydrogen Peroxide.

Intended Use

The Philips Zoom Whitening Pen is for whitening of natural teeth only.

Whitening Pen

Instructions for Use

WARNING:

- Contains Hydrogen Peroxide (5.25%).
- Harmful when swallowed - Avoid ingesting during use of this product.
- Avoid contact with eyes as irritation or injury may occur. Rinse with water immediately if this occurs.
- Keep out of reach of children.
- Not for use by persons under 13 years of age.
- Avoid direct contact with gums or salivary flow. If irritation occurs (such as redness, swelling, or soreness), discontinue use and consult a dentist.
- Use of this product may result in tooth sensitivity. If this occurs, consult your dental professional.
- Store at room temperature (15°C-25°C / 59°F-77°F).
- Do not freeze.

Instructions for Use

1. Remove cap from Philips Zoom Whitening Pen (Fig. 1).
2. Refresh the brush tip of Philips Zoom Whitening Pen by clicking the pen button at the opposite end, until a small droplet is visible. You may have to click the pen up to 20 times the first time you use it (Fig. 2).
3. Brush a thin layer of whitening gel directly onto the front surfaces of the teeth (Fig. 3).
4. Replace cap when you are finished (Fig. 4).

For the best result, it is recommended that you brush your teeth before application. Philips Zoom Whitening Pen can be used day or night, and requires no waiting after application. Apply to teeth twice daily for two weeks. Philips Zoom Whitening Pen is an easy way to maintain your bright smile at work, at home or on the go. Philips Zoom Whitening Pen is not designed to be a substitute for professional teeth whitening or regular dental care. Please visit your dentist regularly. Philips Zoom Whitening Pen will not whiten crowns, veneers, fillings or dentures. It is recommended that you don't eat or drink for thirty minutes after application to ensure the Philips Zoom Whitening Pen gel has been absorbed. Store this product in a cool location out of direct sunlight. This product's effectiveness will decrease as it nears its expiration date or 6 months after it has been initially opened.

FRANÇAIS

Icônes utilisées sur le produit

- Consultez le mode d'emploi avant l'utilisation
- Irritant
- Tenir hors de portée des enfants
- Limites de température
- Durée de conservation
- Évitez la lumière du soleil
- Date d'expiration

Description du produit

Chaque crayon de blanchiment Philips Zoom contient un gel de blanchiment composé de 5,25 % de peroxyde d'hydrogène.

Utilisation prévue

Le crayon de blanchiment Philips Zoom est destiné au blanchiment des dents naturelles exclusivement.

Crayon de blanchiment

Conditions d'utilisation

AVERTISSEMENT :

- Contient du peroxyde d'hydrogène (5,25 %).
- Nocif si ingéré - Ne pas ingérer ce produit lors de son utilisation.
- Éviter tout contact avec les yeux afin de prévenir toute irritation ou blessure. En cas de contact avec les yeux, rincer immédiatement à l'eau.
- Tenir hors de portée des enfants.
- Utilisation déconseillée aux enfants de moins de 13 ans.
- Éviter tout contact direct avec les gencives ou la salive. En cas d'irritation (rougeur, enflure, douleur, etc.), cesser l'utilisation et consulter un dentiste.
- L'utilisation de ce produit peut rendre les dents plus sensibles. Si cela se produit, consulter un dentiste.