



# 用户手册

使用产品前请仔细阅读本使用说明书保留备用

**PHILIPS AVENT**

产品 : 飞利浦新安怡单边电动吸乳器  
 型号 : SCF902  
 额定电压 : 220V~  
 额定电流 : 130mA  
 额定频率 : 50Hz  
 生产日期 : 请见产品本体  
 产地 : 中国 浙江 温州

飞利浦 (中国) 投资有限公司  
 上海市静安区灵石路718号A1幢  
 全国顾客服务热线: 4008 800 008

本产品根据国标 GB4706.1-2005 制造

如果需要帮助, 请联络飞利浦新安怡中国大陆咨询电话: 4008 800 008

出版日期: 2017-12-13



© 2017 Koninklijke Philips N.V. 保留所有权利

4241 354 00744



## 1 重要信息

使用飞利浦新安怡单边电动吸乳器之前, 请仔细阅读本使用说明书, 并保留备用。您也可以在网上找到本用户手册: www.philips.com.cn/support

### 警告

- 请务必在使用后立即从电源插座拔下插头。
- 切勿在沐浴时使用吸乳器。
- 切勿将吸乳器放置或存储在可能掉落浴缸或水槽的地方。
- 切勿将吸乳器马达、硅橡胶管、电源适配器放入或掉入水中或其它液体中。
- 如果产品掉入水中, 切勿触碰, 请先立即从电源插座拔下插头。
- 必须将本产品及组件置于婴幼儿不可触及的地方, 使儿童不能接触, 以免被儿童入口误吞或发生其它意外。不应将任何部件作为玩具使用。
- 每次使用前先检查吸乳器 (包括电源适配器) 是否存在明显破损。如果吸乳器的电源适配器已损坏、不能正常工作、曾被跌落或损坏, 或浸入水中, 请勿使用吸乳器。
- 电源软线不能更换, 如果软线损坏, 此器具 (电源适配器) 应废弃。
- 仅使用飞利浦新安怡推荐的附件。
- 仅使用本产品随附的电源适配器。
- 确保不要将吸乳器及组件 (包括电源适配器) 暴露在高温下, 也不要置于阳光直射处。
- 不要在户外使用。
- 吸乳器内没有用户可维修部件。切勿尝试自行打开或修理吸乳器马达。
- 与母乳直接接触的吸乳器部件是个人护理物品, 妈妈们不可共用。
- 吸乳器仍有吸力时, 切勿尝试从乳房上直接取下吸乳器。关闭吸乳器, 可以用手指插入乳房和吸乳器主体之间, 然后从乳房上取下吸乳器。也可以从吸乳器马达或硅橡胶隔膜盖拔下硅橡胶管。
- 怀孕期间请勿使用吸乳器, 因为吸乳可能会导致流产。
- 切勿在您昏昏欲睡或困倦时使用吸乳器。
- 本产品不打算由肢体不健全、感觉或精神上有障碍和缺乏相关经验和知识的人 (包括儿童) 使用, 除非有负责他们安全的人对他们使用本产品进行监督或指导。
- 若出现问题或疼痛, 请咨询您的母乳喂养专家或医生。
- 在易燃易爆空气中或麻醉性气体与空气, 氧气或氮氧化物混合的情况下, 请勿使用本产品。
- 尽管本吸乳器符合适用的 EMC 指令, 但是仍可能受到过量排放的影响, 以及 / 或干扰更敏感的设备。
- 切勿将奶嘴用作安抚奶嘴。
- 连续不断地长期吸吮将会导致龋病。

### 注意

- 将电源适配器插头插入电源插座后, 必须有人看管。
- 切勿将任何异物插入或塞入吸气口或硅橡胶管中。
- 不建议缩短硅橡胶管。
- 将吸乳器连接至电源前, 请确保当地的电源电压符合电源适配器要求。
- 每次使用之前, 请将必要的部件进行清洁和消毒。
- 清洁吸乳器部件时, 请勿使用抗菌剂或带磨蚀性的清洁剂或去污剂。
- 切勿将吸乳器马达组件或电源适配器放入水中或消毒锅中, 否则可能导致吸乳器永久损坏。
- 如果产生的吸力令您感到不适或导致疼痛, 请关闭产品, 并用手指打开乳房和吸乳器主体之间的密封, 从乳房上取下吸乳器。也可以从吸乳器马达或硅橡胶隔膜盖拔下硅橡胶管。
- 如果没有吸出乳汁, 请勿持续吸乳超过 5 分钟。
- 切勿使用其他制造商生产的或未经飞利浦新安怡特别推荐的附件或部件。如果您使用了此类附件或部件, 则本产品的保修将会失效。

- 如果硅橡胶隔膜出现破损, 请勿使用吸乳器。请参阅《保修与服务》章节, 了解如何订购替换部件的信息。
- 避免长牙期的宝宝长时间持续扯咬奶嘴, 以防损坏奶嘴。出于卫生考虑, 建议每 3 个月更换一次奶嘴; 飞利浦新安怡标准口径奶嘴只能同飞利浦新安怡标准口径奶瓶配合使用。

## 电磁场 (EMF)

本飞利浦产品符合所有有关暴露于电磁场的适用标准和法规。

## 2 产品简介

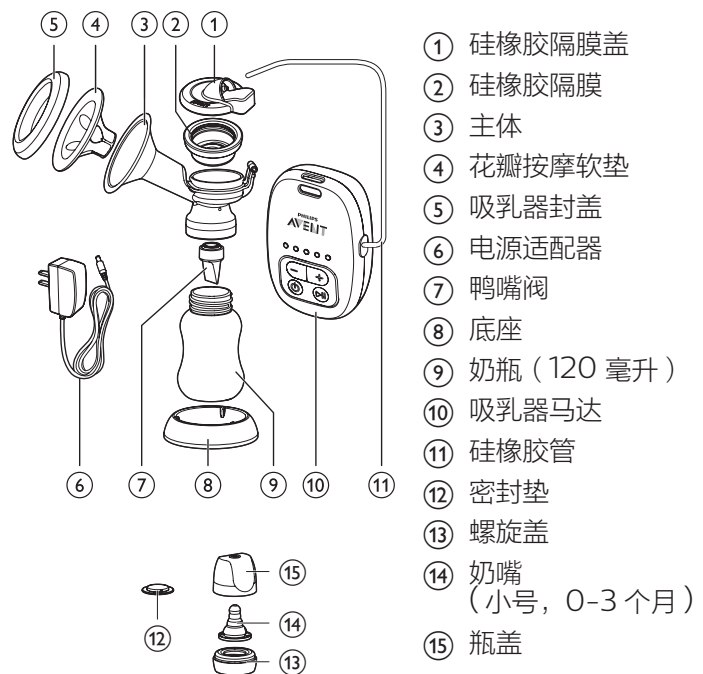
欢迎购买并使用飞利浦新安怡产品! 为了您能充分享受飞利浦新安怡提供的支持, 请在此网站注册您的产品: www.philips.com.cn/welcome。

飞利浦新安怡单边电动吸乳器, 设计轻巧, 便于携带。其柔软的花瓣式硅橡胶按摩垫能刺激快速泌乳。本吸乳器提供五种模式, 方便选择令您舒适的吸力, 能帮助妈妈尽快排空乳房。同时本吸乳器也设计成将空气气流与乳汁隔开以避免乳汁进入硅橡胶管, 帮助确保母乳卫生和吸乳器清洗方便。

医师推荐, 母乳是一岁以下婴儿最好的营养食物, 宝宝出生 6 个月, 可继续母乳喂养并逐渐添加一些辅食。母乳特别适合宝宝的需要, 其中含有的抗体可保护宝宝不受感染和过敏。

单边电动吸乳器可帮助您延长母乳喂养时间。您可以吸乳并储存起来, 无论您需要外出数小时、享受充分的休息或是回到工作岗位, 宝宝都可以享用您的乳汁, 即使您无法亲自哺乳, 宝宝都可以享用您的乳汁。由于吸乳器易于组装、低噪音, 所以您可以随身携带, 在方便的时候吸乳, 为宝宝提供乳汁。

## 3 概述



## 4 清洁与消毒

首次使用吸乳器以及每次使用之前, 您必须完全拆卸与母乳接触的所有吸乳器部件 (概述图中的 2, 3, 4, 5, 7, 9), 然后进行清洁和消毒。

概述图中奶瓶相关部件 12, 13, 14, 15, 首次使用及每次使用前也要清洗和消毒。

### 警告

- 吸乳器马达、硅橡胶管、硅橡胶隔膜盖和电源适配器不需要清洁和消毒, 因为它们不接触母乳。您可以用软布将吸乳器马达擦拭干净。

您可以使用洗碗机 (仅上搁架) 或将清洁剂加入温水中用手清洗必要部件, 然后彻底冲洗干净。

我们建议您使用飞利浦新安怡蒸汽消毒锅或在沸水中煮 5 分钟, 对所有必要部件进行消毒。如用沸水消毒, 水量应足够, 避免产品因长时间接触到温度较高的锅底或锅沿而导致变形。

### 注意

- 清洁鸭嘴阀和硅橡胶隔膜的时候务必小心。如果受损吸乳器将无法正常工作。清洁鸭嘴阀时请勿插入任何物件, 否则可能会造成损坏。

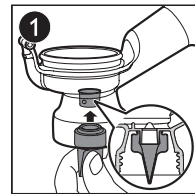
## 5 组装

要组装吸乳器, 请按照以下步骤操作。

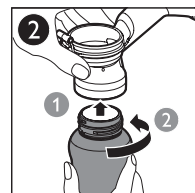
### 注

- 确保您按照本用户手册中的说明进行清洁和消毒。
- 确保您按照本用户手册中的说明正确组装吸乳器。
- 为避免泄漏, 请在组装前清除吸乳器边缘的残留物。将奶瓶组装在主体上, 不要拧得过紧。
- 在拿取消毒过的组件之前, 请彻底洗净双手。

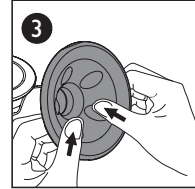
1 将鸭嘴阀插入主体的底部。



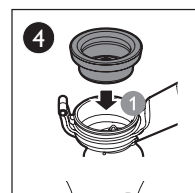
2 将奶瓶组装在主体上, 轻轻沿逆时针方向拧紧, 切勿过紧。



3 将吸乳器的喇叭口与花瓣按摩软垫紧贴在乳房上。确保边缘完全贴合, 没有缝隙。



4 将硅橡胶隔膜放入主体, 用手指按压, 使边缘牢牢扣紧, 确保完全密封。



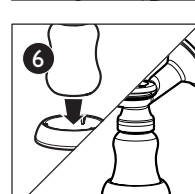
### 提示

- 湿润状态下更易组装。

5 将硅橡胶隔膜盖按压在硅橡胶隔膜上, 确保与隔膜完全契合到位。



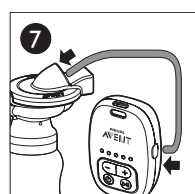
6 为使吸乳器放置平稳, 可将奶瓶底部嵌入吸乳器底座中。



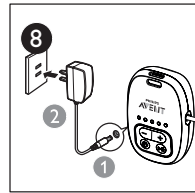
### 注

- 请每次使用后, 也将吸乳器放置在底座中, 防止倾倒。

7 将硅橡胶管连接硅橡胶隔膜盖接口和吸乳器马达接口, 确保无松动泄漏。

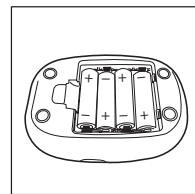


8 将电源适配器连接至吸乳器马达, 然后将电源适配器插入电源插座。



### 提示

- 如需电池操作, 请按照底部标记所指示的方向打开底部电池盒盖, 然后按照标识的电池方向, 将 4 节新的碱性 1.5V AA 电池插入电池盒中。再装上电池盒盖。



### 注

- 一组新碱性电池一般可提供长达 2.5 - 3 小时的操作。如果您在马达组件的电池盒中插入电池并且又正确连接了电源适配器, 那么吸乳器仅使用电源运行。电池无法在吸乳器中进行充电。

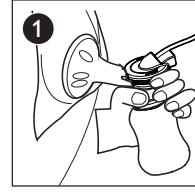
## 6 使用吸乳器

### 在使用吸乳器前

- 洗净双手, 并清洁乳房。从乳头轻轻挤出一点乳汁, 确保乳管通畅。
- 确保您已经按照《清洁与消毒》及《组装》章节中所述步骤对吸乳器进行清洗消毒, 并仔细完成组装。
- 坐在舒适的椅子上, 身体稍稍前倾 (使用靠垫支持背部)。并在身边放上一杯水。

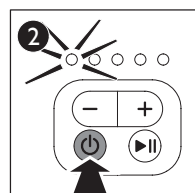
### 开始吸乳

1 将吸乳器的喇叭口与花瓣按摩软垫紧贴在乳房上, 不能留有缝隙, 否则吸乳器会没有吸力。



2 按电源开关键 启动吸乳器。

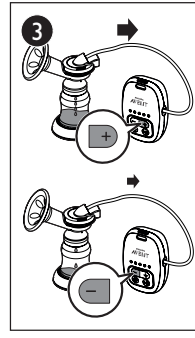
- 吸乳器马达最左边第一个指示灯亮起, 并直接进入第一档轻柔刺激泌乳, 您的乳房开始感觉到吸力。



3 当乳汁流出时可以按增加键 + 或减少键 - 以选择令您舒适的吸力。

- 按增加键 + 逐渐增强吸力;
- 按减少键 - 逐渐降低吸力。

产品共有五档模式, 吸乳器马达吸力的指示灯数目将根据吸力的强度相应地增加或减少。



### 注

- 您无需使用最大吸力, 使用您感觉舒适的模式即可。

4 完成吸乳后, 按电源开关键 关闭吸乳器, 然后从乳房上小心地取下吸乳器主体。

5 从电源插座拔下电源适配器, 再从吸乳器马达拔下插头。

