

www.philips.com/avent

Philips Consumer Lifestyle BV
Tussendiepen 4, 9206 AD Drachten, The Netherlands

Trademarks owned by the Philips Group.
©2018 Koninklijke Philips N.V. All rights reserved

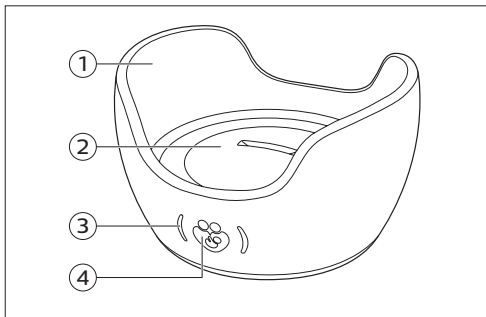


www.philips.com



3000.031.2438.1





1. Sleeve / Houder
2. Battery cover / Batterijklep
3. LED lights / LED-lampjes
4. Button / Knop

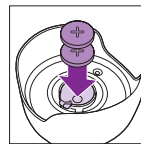
LED lights / LED-lampjes

-  blinking blue = pairing mode
blauw knipperend = koppelingsmodus
-  white = pairing successful
wit = koppelen is gelukt
-  blinking white = measuring volume
wit knipperend = volume meten
-  green = start volume measured
groen = startvolume gemeten
-  purple = end volume measured
paars = eindvolume gemeten
-  blinking blue 4 times = reset successful
4 keer blauw knipperend = opnieuw ingesteld
-  blinking orange = battery empty
oranje knipperend = batterij leeg

Before first use / Vóór het eerste gebruik

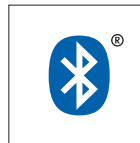


1. Download the Philips Avent Smart baby bottle app in the App Store.
Download de Philips Avent Slimme babyflles app in de App Store.



2. Place the batteries in the sleeve.
See section "Battery".
Plaats de batterijen in de houder. Zie het gedeelte 'Batterij'.

Pairing / Koppelen



3. Open the app and follow the instructions in the app to pair the sleeve.
Open de app en volg de instructies in de app om de houder te koppelen.

- * The sleeve only needs to be paired once with the app.
- * De houder hoeft maar één keer met de app te worden gekoppeld.

Using / Gebruik



4. Follow the instructions in the app to learn how to use the the smart baby bottle. Volg de instructies in de app om te ontdekken hoe u de slimme babyfles gebruikt.



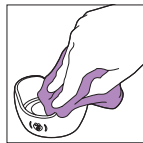
- * Do not place the sleeve in the microwave.
- * Plaats de houder niet in de magnetron.

Use tips & tricks / Tips en aanwijzingen voor het gebruik



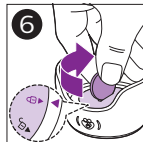
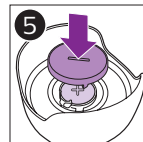
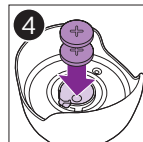
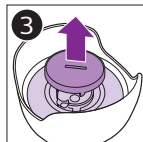
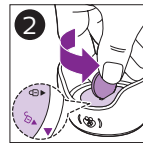
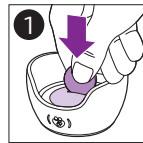
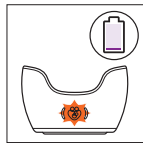
- * The sleeve can only be used with the Philips Avent Natural 4 oz / 125 ml plastic bottle.
- * De houder kan alleen worden gebruikt met de plastic Philips Avent Natural-fles van 125 ml.
- * The smart baby bottle can be used without phone nearby.
- * U kunt de slimme babyfles ook gebruiken zonder dat uw telefoon in de buurt is.
- * Up to 100 feeds can be stored locally on the smart babybottle, before the data needs to be synced with the app.
- * Er kunnen maximaal 100 voedingen lokaal op de slimme babyfles worden opgeslagen voordat de gegevens moeten worden gesynchroniseerd met de app.
- * The smart babybottle will sync data with the app, when the paired phone is in range and the app is open. Make sure your phone's bluetooth is turned on, in order to sync data.
- * De slimme babyfles synchroniseert gegevens met de app als de gekoppelde telefoon zich binnen het bereik bevindt en de app is geopend. Controleer of Bluetooth is ingeschakeld op uw telefoon zodat u gegevens kunt synchroniseren.

Cleaning / Reinigen

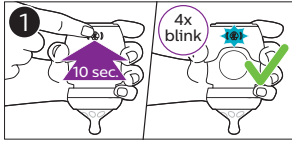


- * Clean with a dry or damp cloth.
- * Maak schoon met een droge of vochtige doek.
- * Do not immerse in water or other liquids.
- * Dompel niet in water of andere vloeistoffen.
- * Do not place in a dishwasher or sterilizer.
- * Plaats niet in een vaatwasmachine of sterilisator.

Battery / Batterij



Reset / Resetten



www.philips.com/support

