



PHILIPS
AVENT

Para a saúde e segurança do seu bebê

Aviso!

- O produto deve ser usado sempre sob a supervisão de um adulto.
- Nunca use bicos como chupeta para evitar o risco de engasgar.
- A sucção contínua e prolongada de fluidos pode causar enfraquecimento dos dentes.
- Sempre verifique a temperatura do alimento antes de dá-lo ao bebê.
- Não é recomendável usar micro-ondas para aquecer alimentos ou bebidas do seu bebê. Micro-ondas podem alterar a qualidade dos alimentos/ bebidas e destruir alguns nutrientes valiosos, podendo também produzir altas temperaturas localizadas. Portanto, tenha cuidado redobrado se e quando você aquecer alimentos no micro-ondas.

- Ao aquecer líquidos ou alimentos no micro-ondas, sempre coloque o recipiente sem o anel de rosca, o bico e a tampa. Sempre mexa os alimentos aquecidos para garantir a distribuição uniforme de calor e verifique a temperatura antes de servir.
- Mantenha todos os componentes não utilizados fora do alcance das crianças.
- Não deixe o bebê brincar com as partes menores ou andar/correr com o copo ou a mamadeira na mão.
- Não coloque o produto em um forno aquecido.
- Bebidas que não sejam leite e água, como suco de frutas e bebidas açucaradas com sabor, não são recomendadas. Se usadas, deverão ser bem diluídas e usadas por períodos limitados, não constantemente.
- É possível armazenar leite materno em mamadeiras/recipientes esterilizados Philips Avent dentro do refrigerador por até 48 horas (sem ser na porta) ou no freezer por até 15 dias. Nunca congele novamente o leite materno descongelado nem adicione leite materno fresco ao leite já congelado.

- Sempre jogue fora o leite materno que sobrar após amamentar o bebê.
- Não utilize agentes de limpeza abrasivos ou antibacterianos. Não coloque os componentes diretamente sobre superfícies que tenham sido limpas com produtos bactericidas.
- As propriedades dos materiais plásticos podem ser afetadas pela esterilização e pelas altas temperaturas. Isso pode afetar o ajuste da tampa.
- Examine antes de cada uso e puxe o bico em todas as direções. Descarte qualquer parte aos primeiros sinais de danos ou deterioração.
- Não altere o produto nem partes dele de nenhuma forma. Isso pode resultar em funcionamento não seguro do produto.

Antes do primeiro e de cada uso

Desmonte todas as partes, limpe-as em água morna com sabão e enxágue-as bem. Esterilize as peças em água fervente por 5 minutos ou com um esterilizador Philips Avent. Esse procedimento visa garantir a higiene. Durante a esterilização em água fervente, certifique-se de que a panela

contém água suficiente e evite que a mamadeira ou outras partes toquem a lateral da panela. Isso pode causar deformação, defeito ou dano irreversível ao produto pelos quais a Philips não se responsabiliza. Certifique-se de lavar bem as mãos e que as superfícies estejam limpas antes de entrar em contato com as partes esterilizadas. Coloque todas as partes da mamadeira em um papel toalha limpo ou em um escurridor limpo e deixe-as secar. Concentrações excessivas de detergentes podem rachar componentes plásticos. Se isso ocorrer, substitua-os imediatamente. Este produto é seguro para lava-louças – a coloração dos alimentos pode descolorir as partes. Limpe e esterilize todas as partes antes de cada uso. Por questões de higiene, recomenda-se trocar o bico após três meses.

Montagem

Ao montar a mamadeira, certifique-se de colocar a tampa na vertical na mamadeira para que o bico fique reto (veja a imagem para obter mais detalhes). É mais fácil montar o bico se você torcê-lo para cima em vez de puxá-lo para cima em linha reta.

Manutenção do Bico

Não deixe o bico em locais expostos à luz solar direta ou ao calor, nem imerso em desinfetante ("solução esterilizadora") por mais tempo que o recomendado, pois isso pode danificar as peças. Guarde as peças em um recipiente seco e coberto.

Escolha o bico certo para seu bebê

Os bicos Philips Avent estão disponíveis separadamente com taxas de fluxo diferentes para acompanhar o desenvolvimento do seu bebê. Com o tempo, você pode trocar o bico para se adaptar às necessidades individuais do bebê. Os bicos Philips Avent são claramente numerados na lateral para indicar a taxa de fluxo. Use sempre um bico com a velocidade de fluxo correta ao amamentar o seu bebê. Use um fluxo mais baixo se o bebê engasgar, se estiver vazando leite ou se tiver problemas para ajustar a velocidade da ingestão da bebida. Use um fluxo mais alto se o bebê adormecer durante a alimentação, ficar insatisfeito ou se a alimentação durar tempo demais. Esses bicos Philips Avent podem ser usados na mamadeira Philips Avent e nos copos de armazenamento Philips Avent.

(1) O bico para 0m+ é ideal para bebês recém-nascidos e amamentados de todas as idades. O número 1 é exibido no bico.

(2) O bico para 1m+ é ideal para bebês amamentados de todas as idades. O número 2 é exibido no bico.

(3) O bico para 3m+ é ideal para bebês com três meses, ou mais, que tomam mamadeira. O número 3 é exibido no bico.

(4) O bico para 6m+ é ideal para bebês com seis meses, ou mais, que tomam mamadeira. O número 4 é exibido no bico.

(I/II/III) Fluxo variável: tem um bico de silicone resistente a mordidas. O bico mais resistente, com uma taxa de fluxo ajustável para maior conforto do bebê, é ideal para bebês com 3 meses, ou mais, que tomam mamadeira. O bico tem um orifício na parte superior para líquido e as marcações I, II, III nas extremidades do bico.

(Y) Bico em Y para alimentos espessos: O bico de alimentos espessos, projetado para alimentos mais grossos, é ideal para bebês com seis meses, ou mais, que tomam mamadeira. O bico tem um orifício em formato de Y para líquido e o símbolo Y nele.

Nota: Cada bebê é único, e as necessidades individuais do seu bebê podem ser diferentes das descritas nas taxas de fluxo.

Encomenda de acessórios

Para localizar um revendedor ou comprar uma mamadeira, bico ou qualquer produto para bebês Philips Avent de reposição, visite o nosso site em www.philips.com.br/avent.

Compatibilidade

Certifique-se de escolher o bico adequado correspondente ao anel de rosca correta da sua mamadeira: os bicos da linha anticólica da Philips só encaixam nos anéis de rosca da linha anticólica da Philips e os bicos Philips Pétala só encaixam nos anéis de rosca Philips Pétala. A mamadeira Philips Avent de alta qualidade é compatível com a maioria dos extratores de leite, copos de bico de silicone, discos de vedação e roscas de copos da marca Philips Avent.

Suporte

Se você precisar de informações ou suporte, por favor, acesse www.philips.com.br/suporte.

O Ministério da Saúde adverte:

- A criança que mama no peito não necessita de mamadeira, bico ou chupeta.
- O uso de mamadeira, bico ou chupeta prejudica a amamentação e seu uso prolongado, prejudica a dentição e a fala da criança.

Mamadeira Anti-colic Philips Avent



1



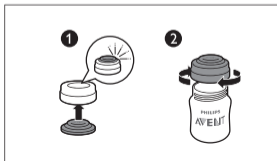
2



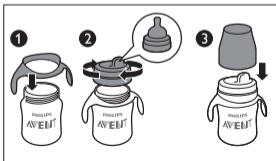
3



Recipiente para leite materno Philips Avent



Kit de treinamento Philips Avent



Extrator de leite Philips Avent



www.philips.com/Avent

Philips Consumer Lifestyle BV
Tussendiepen 4, 9206 AD Drachten,
Netherlands

Trademarks owned by the Philips Group.
© 2019 Koninklijke Philips N.V.
All rights reserved

www.philips.com



>75% recycled paper

4213.354.4314.2 (02/19)