

Înregistrați-vă produsul pe  
[www.philips.com/AVENT](http://www.philips.com/AVENT)

SCF780

SCF782

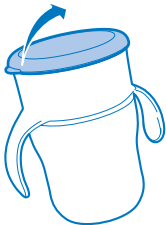


**AVENT**

**PHILIPS**



1



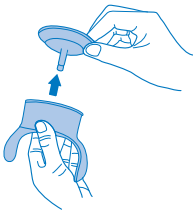
2



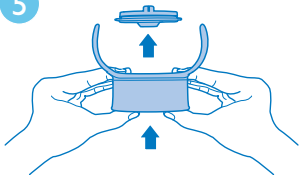
3



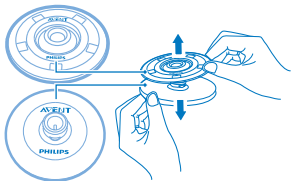
4



5

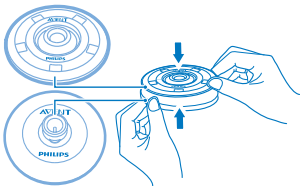


6

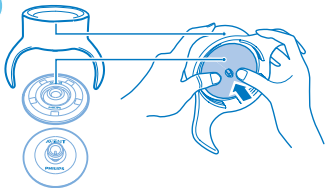




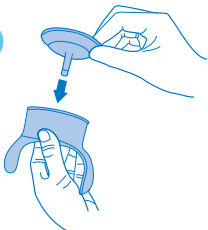
1



2



3



4



5



## RO Instrucțiuni importante privind siguranța

Pentru siguranța și sănătatea copilului dvs., asigurați-vă că un adult supraveghează copilul când folosește această cănuță.

- Înainte de prima utilizare, dezasamblați toate accesoriile și sterilizați-le.
- După fiecare utilizare, verificați cănuța. Nu folosiți cănuța dacă aceasta este ciobită sau dacă prezintă semne de uzură.

### Avertisment:

- Asigurați-vă că un adult supraveghează copilul când folosește aceasta cănuță.
- Nu lăsați copilul să meargă sau să alerge în timp ce bea din cănuță.
- Nu folosiți cănuța drept suzetă. Sorbind continuu și pentru perioade îndelungate poate duce la apariția cariilor.
- Verificați temperatura băuturii înainte de a o servi copilului.
- Nu lăsați accesoriile la îndemâna copiilor.

### Atenție:

- Cănuța trebuie folosită cu lapte și apă. Nu folosiți cănuța cu alte lichide, precum suc de fructe, băuturi dulci, băuturi carbogazoase sau supă.
- Această cănuță nu trebuie folosită pentru a prepara laptele praf pentru copii. Nu folosiți cănuța pentru a amesteca laptele praf deoarece acest lucru poate duce la blocarea găurii pentru aerisire și la scurgerea lichidului din cănuță.
- Pentru a preveni opărirea, lăsați lichidul fierbinte să se răcească înainte de a-l pune în această cănuță.
- Această cănuță nu este compatibilă cu cuptoarele cu microunde.
- Nu puneți cănuța în congelator.
- Închideți capacul cu filet prin întoarcerea acestuia în sensul acelor de ceas. În caz contrar, acesta se va desface în timpul utilizării.
- Nu strângeți prea tare capacul.
- Asigurați-vă că ați asamblat corect toate accesoriile.
- Dacă apăsați pe valvă când cănuța nu este folosită, lichidul se va scurge din cănuță.



## Curățare și sterilizare

### ! Atenție:

- Nu folosiți substanțe abrazive, agenți de curățare anti-bacterieni, sau solvenți chimici.
- Nu puneți accesoriile direct pe suprafețe care au fost curățate cu agenți de curățare anti-bacterieni.
- Accesorii se pot decolora sau se pot colora de la produsele alimentare.
- După fiecare utilizare, dezasamblați și curățați accesoriile cu apă caldă și detergent, apoi clătiți-le. Sau, curățați toate accesoriile pe primul raft din mașina de spălat vase.
- Dacă este necesar, curățați cănuța cu o perie de curățare (vândută separat).
- Nu stocați această cănuță în dulap pentru uscare/sterilizare dacă sunt prezente echipamente care produc căldură (doar pentru China).
- Cănuța poate fi folosită cu aparatele de sterilizare.

### Pentru utilizare

- Puneți buza de jos pe marginea capacului, în același mod ca și cum ați bea dintr-o cană normală, și buza de sus pe partea de superioară a capacului.
- Înclinați cănuța în sus și apăsați cu buza de jos pe capac pentru a permite scurgerea lichidului.



### Note

- Întotdeauna folosiți capacul atunci când cănuța este pusă în pungă, pentru a preveni surgerarea accidentală.
- Lichidul se poate vărsa dacă copilul apasă pe capac și nu bea din cănuță.

## Stocare

### ! Atenție:

- Țineți accesoriile departe de copii.
- Țineți cănuța departe de sursele de căldură și de lumina solară directă.
- Din motive de igienă, dezasamblați și stocați cănuța într-un recipient uscat și cu capac.



Philips AVENT, este o afacere ce aparține de Philips  
Electronics UK Ltd. Philips Centre, Guildford  
Business Park, Guildford, Surrey, GU2 8XH  
Mărcile aparțin de Philips Group.

© 2011 Koninklijke Philips Electronics N.V.  
Toate drepturile rezervate.

3140 035 27881

SCF780\_SCF782\_US\_V1.0

