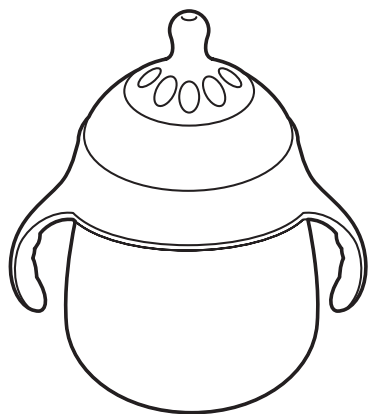


Register your product and get support at / 请登录以下网址并得到相应的帮助
www.philips.com/welcome


SCF251



PHILIPS
AVENT

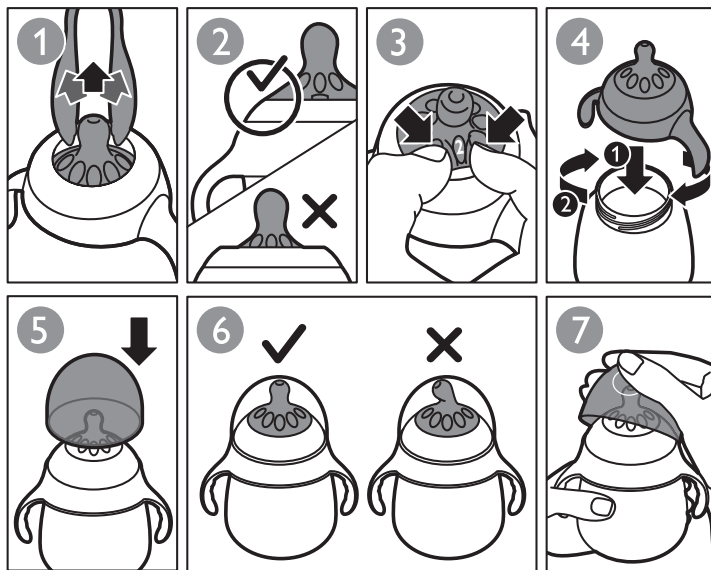


Philips Consumer Lifestyle BV
Tussendiepen 4
9206 AD Drachten
The Netherlands

 100% recycled paper
100% 循环再造纸

www.philips.com

4213.354.3681.2



ENGLISH

—For your child's safety and health **WARNING!**—

Warning: Always use this product under adult supervision. Continuous and prolonged sipping of fluids will cause tooth decay. Never use feeding teats as a soother. Keep all items not in use out of reach of children. Do not heat up any liquid or food in the microwave. **DO NOT** allow children to play with small parts. **DO NOT** allow children to walk or run while they use bottles or cups. To avoid scalding, let hot liquids cool down before preparing the feeds. Always check food temperature before feeding. **DO NOT** use the trainer kit with glass bottle. This product is not suitable for hot, fizzy or pulpy drinks, if they are used, they should be well diluted and only used for limited periods, not constantly

sipped. **Before use:** Inspect all items and throw them away at first sign of damage or weakness. Pull the Natural teat in all directions (fig. 1) and place it in boiling water for 5 minutes, this is to ensure hygiene. Clean and sterilise the product (see section 'Cleaning'). For optimum performance, pinch and massage the number on the teat between index finger and thumb (fig. 3). **Assembly:** When you assemble the trainer kit, make sure you place the cap vertically onto the screw ring so that the teat sits upright (fig. 4). To remove the cap, place your hand over the cap and your thumb in the dimple of the cap (fig. 7). The teat is easier to assemble if you wriggle it upwards instead of pulling it up in a straight line. Make sure you pull the teat through until its lower part is even with the screw ring (fig. 2). **Cleaning:** Clean all items after each use to ensure optimal hygiene. **1** Rinse all items thoroughly with warm water.

Caution: Do not use abrasive cleaning agents, antibacterial cleaning agents or chemical solvents. Excessive concentration of cleaning agents may eventually cause plastic items to crack. If this occurs, replace them immediately. 2 Sterilise all items in a steriliser or boiling water for max. 5 minutes. The trainer kit is also suitable for all standard sterilisation methods. **Note: Wash your hands thoroughly and make sure surfaces are clean before contact with sterilised items.** Do not sterilise any part of the trainer kit in the microwave without using a microwave steriliser. **3** After sterilisation, let all items cool down for 5 minutes. The trainer kit is dishwasher safe, food colourings may discolour parts; however, discolouration does not affect the quality of the product. **Teat:** Make sure you use a Natural teat with the correct flow rate when you feed your baby. For hygiene reasons, we advise you to

replace the Natural teat after 3 months. Do not leave the Natural teat in direct sunlight or heat, or leave it in sterilising solution for longer than recommended, as this may weaken the teat. **Breast milk:** Expressed breast milk can be stored in sterilised AVENT polypropylene bottles/containers in the refrigerator for up to 48 hours (not in the door), and in the freezer up to 3 months (bottles) or 6 months (containers) in a zero-degree freezer. Never refreeze breast milk or add fresh breast milk to already frozen milk. **Storage:** Keep Natural teats in a dry and covered container. **Compatibility:** This trainer kit is compatible with the Philips AVENT bottle range. Only use Philips AVENT Natural teats with this trainer kit. **Ordering spare parts and accessories:** Spare Natural teats and spouts are available separately. To buy accessories or spare parts, visit www.shop.philips.com/

service, go to your Philips dealer, or contact the Philips Consumer Care Centre in your country. **Guarantee and support:** If you need information or if you have any problem, please visit the Philips website at www.philips.com/support.

繁體中文

■ 孩童安全與健康警告！

警告：本產品必須在成人監督下使用。持續且長時間的吸飲液體會導致蛀牙。請勿將防脹氣奶嘴作為安撫奶嘴使用。請將所有不用的物品放置在孩童無法拿取的地方。請勿在微波爐中加熱任何液體或食物。請勿讓孩童把玩小型零件。請勿讓孩童邊走/跑邊使用奶瓶或杯子。為避免燙傷，請先待高溫液體冷卻後再進行餵哺。餵哺之前，請務必檢查食物溫度。訓練套件請勿搭配玻璃奶瓶使用。本產品不適合盛裝高溫、產生泡沫或泥狀的飲料；若使用這些飲料，請務必妥善稀釋且僅偶爾為之，勿經常餵哺。**使用前：**請檢查所有物品，如有損壞或變質現象，請立即丟棄。將 Natural 親乳感奶嘴往各個方向輕拉 (圖 1) 並將其浸泡於滾水中 5 分鐘，以確保衛生。清洗並消毒產品 (請參閱「清潔」一節)。為獲得最佳的效果，請以拇指和食指捏揉奶嘴上的數字 (圖 3)。**組裝：**組裝訓練套件時，務必垂直將蓋子蓋在螺旋環上，如此奶嘴才會直立 (圖 4)。若要取下

蓋子，請將手放到蓋子上，然後將拇指放到蓋子的凹槽處 (圖 7)。組裝奶嘴時，輕輕向上扭動奶嘴會較容易組裝，請不要筆直地將其向上拉。請確定奶嘴底部與螺旋環妥善嵌平 (圖 2)。**清潔：**每次使用後，請立即清潔所有物品，以達到最佳衛生效果。**1** 以溫水徹底清洗所有物品。**注意：**請勿使用具有磨蝕性的清潔劑、殺菌清潔劑或化學溶劑。濃度過高的清潔劑最終可能導致塑膠物品龜裂。若發生此類情形，請立即加以更換。**2** 請使用殺菌器或沸水消毒，但最長不要超過 5 分鐘。訓練套件也適用於所有標準消毒方式。**注意：**接觸消毒過的物品前，請徹底洗手，確保雙手表面是乾淨的。若未使用微波殺菌器，請勿將訓練套件的任何零件放入微波爐中消毒。**3** 殺菌後，讓所有物品冷卻 5 分鐘。訓練套件可用洗碗機清洗，食物色素可能會讓零件變色；然而，變色並不影響產品品質。**奶嘴：**餵哺寶寶時，請確實使用正確流量的 Natural 親乳感奶嘴。基於衛生考量，建議您 3 個月更換一次 Natural 親乳感奶嘴。請勿將 Natural 親乳感奶嘴直接曝曬在陽光下或高溫處，或置於殺菌溶液中超過建議時間，以避免奶嘴脆弱變質。**母乳：**擠出的母乳可存放於消毒過的 AVENT 聚丙烯奶瓶/容器，冷藏最多可保存 48 小時 (切勿放在門邊)，若放在冷凍庫則可保存長達 3 個月，或放在零度的冷凍庫可保存 6 個月。請勿將退冰後的母乳重新冷凍，也不要將新鮮的母乳加入已冷凍的母乳中。**儲放：**請將 Natural 親乳感奶嘴存放在乾燥、加蓋的容器中。**相容性：**本訓練

套件相容於所有飛利浦 AVENT 奶瓶系列。請僅以飛利浦 AVENT Natural 親乳感奶嘴搭配本訓練套件使用。**訂購備用零件與配件：**備用 Natural 親乳感奶嘴與鴨嘴可另外選購。若要購買配件或備用零件，請造訪 www.shop.philips.com/service、前往您的飛利浦經銷商處，或聯絡您當地的飛利浦客戶服務中心。**保固與支援：**若您需要相關資訊或是有任何問題，請造訪飛利浦網站，網址：www.philips.com/support。

简体中文

■ 警告！为了儿童的安全和健康。

警告：务必在成人的监督下使用本产品。长时间持续吮吸液体可能导致蛀牙。请勿将奶嘴用作安抚奶嘴。让所有未使用部件放在儿童接触不到的地方。请勿在微波炉中加热任何液体或食物。请勿让儿童玩耍小零件。请勿让儿童在行走或奔跑时使用奶瓶或杯子。为避免烫伤，待高温液体冷却后再哺喂宝宝。喂食前请务必检查食物的温度。不要将训练套件与玻璃奶瓶一起使用。本产品不适合盛放热饮料、碳

酸饮料或含果肉的饮料，如果确实要使用，请充分稀释这类液体，并尽量缩短使用时间，避免持续饮用。**使用前：**检查所有部件，如发现有明显破损或缺陷，请即丢弃。朝各个方向提拉自然原生系列奶嘴（图 1）并将其置于沸水中浸泡 5 分钟，这是为了确保卫生。对产品进行清洁和消毒（请参阅“清洁”部分）。为确保最佳性能，用食指和拇指捏撮并按摩奶嘴上的数字（图 3）。**组装：**组装训练套件时，确保将瓶盖垂直置于螺旋盖上，以使奶嘴竖直放置（图 4）。要取下瓶盖，请将手放在瓶盖上方，拇指放入瓶盖的凹状护罩内（图 7）。如果向上扭动奶嘴（而不是沿直线上提），组装起来就会非常容易。确保将奶嘴提拉至其下半部分与螺旋盖齐平（图 2）。**清洁：**每次使用后应清洗所有部件，以确保使用更卫生。**1** 用温水彻底冲洗所有部件。**注意：**请勿使用磨蚀性清洁剂、抗菌清洁剂或化学溶剂。高浓度的

清洁剂可能最终会造成塑料部件破裂。如果塑料部件破裂，请立即更换。**2** 用消毒锅或沸水对所有部件消毒 5 分钟。训练套件同样适用于所有标准消毒方法。**注意：**在接触已消毒的部件之前，请彻底洗净您的双手并确保表面干净。请勿在不使用微波炉蒸汽消毒锅的情况下在微波炉中对训练套件的任何部件进行消毒。**3** 消毒后，让所有部件冷却 5 分钟。训练套件可用洗碗机清洗，食品的颜色可能会使部件变色；但是，变色不会影响产品的质量。**奶嘴：**哺喂宝宝时，请确保使用正确流量的自然原生系列奶嘴。出于卫生考虑，建议您 3 个月后更换自然原生系列奶嘴。请勿将自然原生系列奶嘴置于阳光直射处或热源附近，置于消毒溶液中的时间也不要超过建议时间，否则可能会降低奶嘴的效用。**母乳：**已消毒的新安怡聚丙烯奶瓶/容器中存储的母乳最多可在冰箱内存放 48 小时（不包括放在冰箱门上），在零度

的冷冻室内最多可存放 3（奶瓶）个月或 6（容器）个月。请勿再次冷冻乳汁或在已经过冷冻的乳汁内添加新鲜的乳汁。**存放：**将自然原生系列奶嘴存放于干燥、封闭的容器内。**兼容性：**本训练套件适用于飞利浦新安怡系列奶瓶。本训练套件只能与飞利浦新安怡自然原生系列奶嘴配合使用。**订购备件和附件：**自然原生系列备用奶嘴和软嘴可单独出售。要购买附件或备件，请访问 www.shop.philips.com/service、联系飞利浦经销商或您所在国家/地区的飞利浦客户服务中心。**保修和支持：**如果需要信息或有任何疑问，请访问飞利浦网站：www.philips.com/support。

PHILIPS
AVENT

产品：飞利浦新安怡水杯训练套件（配宽口径奶瓶使用）
型号：SCF251/00
容量：150毫升
主要材料：聚丙烯、硅胶
耐热温度：110 °C
执行标准：GB9688-1988, GB4806.2-1994
检验：合格
产地：印度尼西亚
生产日期：请见产品本体
保质期：5年

经销单位：飞利浦（中国）投资有限公司
上海市天目西路218号1602-1605
全国顾客服务热线：4008 800 008

保留备用

出版日期: 2014-07-01