

Register your product and get support at
www.philips.com/AVENT

SCF780

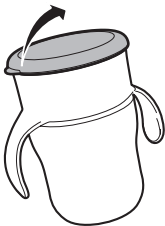
SCF782



AVENT
PHILIPS



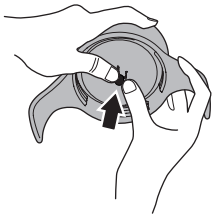
1



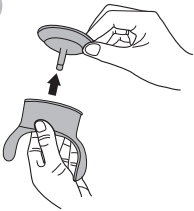
2



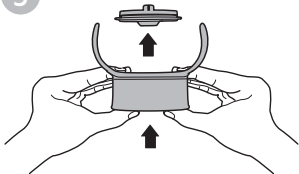
3



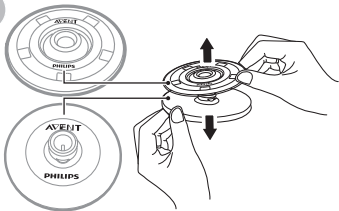
4

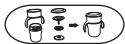


5

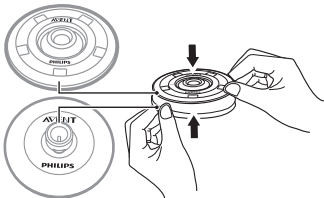


6

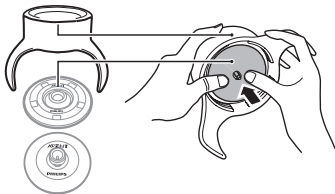




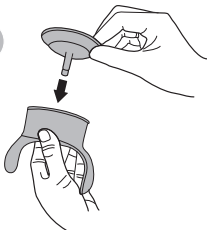
1



2



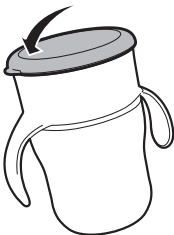
3



4



5



RU

Важные инструкции по безопасности

- Перед первым использованием разберите изделие и тщательно промойте все части.
- Осматривайте чашку перед каждым использованием. При обнаружении трещин или других повреждений немедленно прекратите использование чашки.

Безопасность и здоровье ребенка

⚠ ВНИМАНИЕ!

- Настоящее изделие следует использовать только под присмотром взрослых.
- Постоянное и продолжительное сосание жидкости приводит к кариесу.
- Перед кормлением обязательно проверяйте температуру питания.
- Не разрешайте ребенку бегать или ходить во время питья.
- Не используемые части изделия беречь от детей.

! Предупреждение.

- В чашку следует наливать только молоко или воду. Не используйте ее для других жидкостей, например фруктовых соков, подкрашенных и подслащенных напитков, газированных напитков, супа или бульона.
- Эта чашка не предназначена для приготовления детского питания. Не смешивайте и не встряхивайте смеси для детского питания в чашке, так как это может привести к засорению отверстий и протеканию.
- Во избежание получения ожога подождите, пока жидкость остынет, затем налейте ее в чашку.
- Чашка не предназначена для использования в микроволновой печи.
- Не помещайте чашку в морозильную камеру.
- Для предотвращения протекания при использовании чашки в дороге убедитесь, что крышка чашки плотно закрыта.
- Не закручивайте крышку слишком сильно.
- Убедитесь, что все детали собраны должным образом.
- Если клапан нажат, а чашка не используется, возможно протекание.

Очистка и стерилизация

! Предупреждение.

- Не используйте абразивные и антибактериальные чистящие средства или химикаты.
- Не кладите части чашки на поверхности, обработанные антибактериальными чистящими средствами.
- Пищевые красители могут изменить цвет частей чашки.
- После каждого использования полностью разбирайте чашку и промывайте ее части в теплой мыльной воде, затем ополаскивайте их в воде. Также части чашки можно очистить, поместив их на верхнюю полку посудомоечной машины.
- Не помещайте чашку в сушильный/стерилизационный шкаф с нагревательными элементами. (Только для Китая)
- Чашку можно использовать в стерилизаторе.

Использование

- Пить следует, как из обычной чашки: губы должны быть на ободке крышки, верхняя губа должна быть напротив верхней крышки.
- Наклоните чашку вперед и надавите верхней губой на верхнюю крышку, чтобы начать пить.



Примечание

- Для предотвращения протекания всегда закрывайте чашку, если она помещена в сумку.
- Если ребенок нажмет на клапан, но не будет пить, возможно протекание.
- При падении детали чашки могут отсоединиться. В этом случае перед использованием помойте и соберите все детали чашки.
- После использования под внутренним ободком чашки может скопиться несколько капель жидкости. Перед повторным использованием проведите очистку.

Хранение

! Предупреждение.

- Храните мелкие части в недоступном для детей месте.
- Не помещайте чашку рядом с источниками тепла и не допускайте попадания на нее прямых солнечных лучей.
- Для обеспечения гигиены разбирайте чашку и храните ее в сухом закрытом контейнере.



Philips AVENT, a business of Philips Consumer Lifestyle BV
Tussendiepen 4, 9206 AD Drachten, The Netherlands

Trademarks owned by the Philips Group.
©2011 Koninklijke Philips Electronics N.V.
All Rights Reserved.

Служба підтримки споживачів
тел: 0-800-500-697

(дзвінки зі стаціонарних телефонів на території України безкоштовні)
для більш детальної інформації завітайте на www.philips.ua

3140 035 26762

SCF780_SCF782_EE

