

Register your product and get support at
www.philips.com/AVENT

SCF780

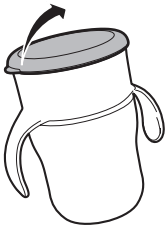
SCF782



AVENT
PHILIPS



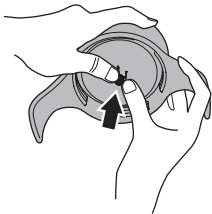
1



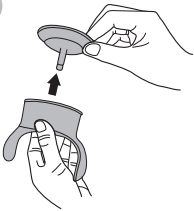
2



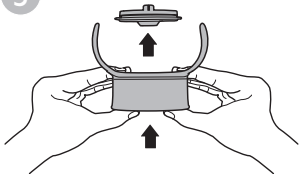
3



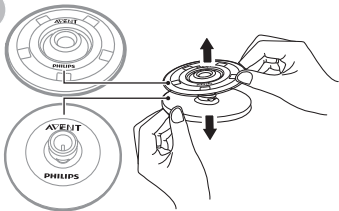
4



5

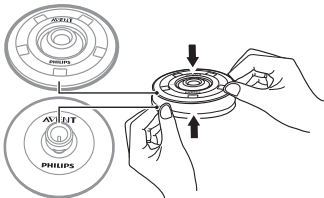


6

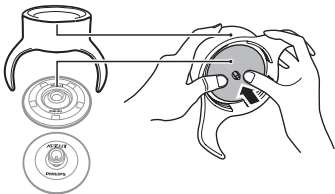




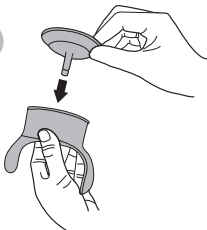
1



2



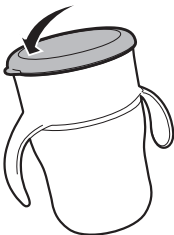
3



4



5



- Πριν από την πρώτη χρήση, αποσυναρμολογήστε όλα τα μέρη και καθαρίστε τα πολύ καλά.
- Ελέγχετε το κύπελλο πριν από κάθε χρήση. Αν διαπιστώσετε ότι το κύπελλο έχει φθαρεί ή ραγίσει, σταματήστε αμέσως να το χρησιμοποιείτε.

Για την ασφάλεια και την υγεία του παιδιού σας

ΠΡΟΕΙΔΟΠΟΙΗΣΗ!

- Το προϊόν να χρησιμοποιείται πάντα υπό την επίβλεψη ενήλικα.
- Η συνεχής και παρατεταμένη κατανάλωση υγρών μπορεί να χαλάσει τα δόντια.
- Ελέγχετε πάντα τη θερμοκρασία του φαγητού πριν το τάισμα.
- Μην αφήνετε το παιδί σας να πίνει όταν τρέχει ή περπατάει.
- Φυλάτε μακριά από παιδιά όσα εξαρτήματα δεν χρησιμοποιείτε.

Προσοχή:

- Το κύπελλο προορίζεται για χρήση με γάλα ή νερό. Μην χρησιμοποιείτε άλλα υγρά, όπως χυμούς φρούτων, ζαχαρώδη ροφήματα, ανθρακούχα αναψυκτικά, σούπες ή ζωμούς.
- Το κύπελλο δεν είναι σχεδιασμένο για την παρασκευή βρεφικής τροφής. Μην χρησιμοποιείτε το κύπελλο για ανάμιξη βρεφικής τροφής, καθώς μπορεί να φράξουν οι οπές και να σημειωθεί διαρροή.
- Για την αποφυγή εγκαυμάτων, αφήνετε τα ζεστά υγρά να κρυώσουν πριν τα ρίξετε στο κύπελλο.
- Το κύπελλο δεν είναι κατάλληλο για χρήση σε φούρνο μικροκυμάτων.
- Μην τοποθετείτε το κύπελλο στην κατάψυξη.
- Βεβαιωθείτε ότι έχετε κλείσει καλά το κύπελλο, ιδίως όταν πρόκειται να το μεταφέρετε εκτός σπιτιού, προκειμένου να αποφύγετε τυχαίες διαρροές.
- Μην σφίγγετε υπερβολικά το καπάκι στο κύπελλο.
- Βεβαιωθείτε ότι έχετε τοποθετήσει όλα τα μέρη σωστά.
- Αν πιέσετε τη βαλβίδα όταν δεν χρησιμοποιείται το κύπελλο, θα σημειωθεί διαρροή.

Καθαρισμός και αποστείρωση

Προσοχή:

- Ποτέ μην χρησιμοποιείτε διαβρωτικά καθαριστικά, αντιβακτηριδιακά καθαριστικά ή χημικούς διαλύτες.

- Μην τοποθετείτε τα μέρη του προϊόντος απευθείας πάνω σε επιφάνειες που έχουν καθαριστεί με αντιβακτηριδιακά καθαριστικά.
- Οι χρωστικές ουσίες των τροφίμων μπορεί να αποχρωματίσουν τα εξαρτήματα.
- Μετά από κάθε χρήση, αποσυναρμολογείτε όλα τα μέρη και καθαρίζετε τα καλά με ζεστό νερό και σαπούνι. Τέλος, ξεπλύνετε τα με νερό. Διαφορετικά, πλύνετε τα στον επάνω δίσκο του πλυντηρίου πιάτων.
- Μην φυλάσσετε το κύπελλο σε στεγνωτήρα/ αποστειρωτή με θερμαντικά στοιχεία. (Μόνο για την Κίνα.)
- Το κύπελλο είναι κατάλληλο για αποστειρωτή ατμού.

Χρήση

- Τοποθετήστε τα χείλη στο άκρο του στομίου, σαν να πίνετε από κανονικό κύπελλο, με το πάνω χείλος να αγγίζει το πάνω μέρος του στομίου.
- Στρέψτε το κύπελλο προς τα πάνω και πιέστε με το πάνω χείλος το επάνω μέρος του στομίου για να ενεργοποιήσετε τη ροή.



Σημείωση

- Τοποθετείτε πάντα το καπάκι όταν μεταφέρετε το κύπελλο σε τσάντα, για να αποτρέψετε τυχόν διαρροές.
- Αν το παιδί πιέσει το κάλυμμα ενώ δεν πίνει, θα σημειωθεί διαρροή.
- Αν το κύπελλο πέσει κάτω, μπορεί να αποσυναρμολογηθεί. Σε αυτήν την περίπτωση, πλύνετε το και συναρμολογήστε το ξανά πριν το χρησιμοποιήσετε.
- Μετά την πόση, στο εσωτερικό του στομίου μπορεί να παραμείνουν μερικές σταγόνες υγρού. Καθαρίστε τις πριν χρησιμοποιήσετε ξανά το κύπελλο.

Συστήματα αποθήκευσης

! Προσοχή:

- Φυλάσσετε τα μικρά εξαρτήματα μακριά από τα παιδιά.
- Φυλάσσετε το κύπελλο μακριά από πηγές θερμότητας ή από άμεση ηλιακή ακτινοβολία.
- Για λόγους υγιεινής, αποσυναρμολογείτε το καπάκι και αποθηκεύετε το σε στεγνό και καλυμμένο δοχείο.



Philips AVENT, a business of Philips Consumer Lifestyle BV
Tussendiepen 4, 9206 AD Drachten, The Netherlands

Trademarks owned by the Philips Group.
©2011 Koninklijke Philips Electronics N.V.
All Rights Reserved.

Служба підтримки споживачів
тел: 0-800-500-697

(дзвінки зі стаціонарних телефонів на території України безкоштовні)
для більш детальної інформації завітайте на www.philips.ua

3140 035 26752

SCF780_SCF782_WE

