

Register your product and get support at  
[www.philips.com/AVENT](http://www.philips.com/AVENT)

SCF780

SCF782

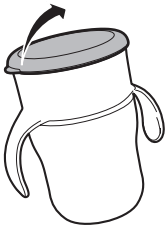


**AVENT**

**PHILIPS**



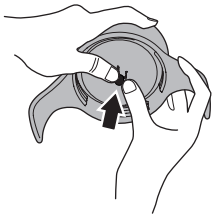
1



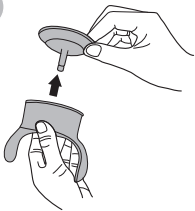
2



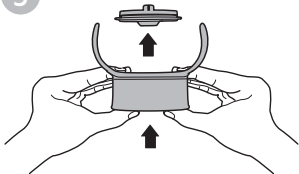
3



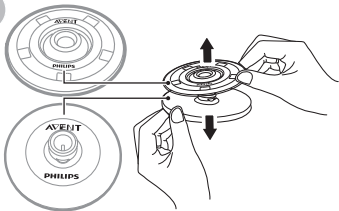
4



5

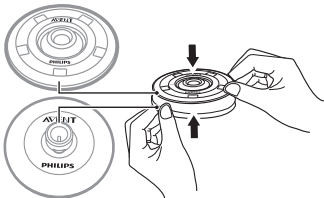


6

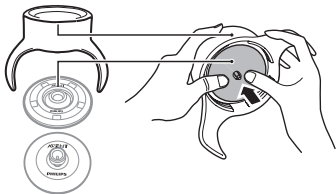




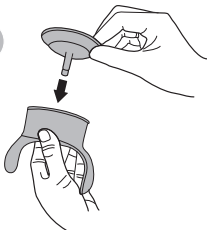
1



2



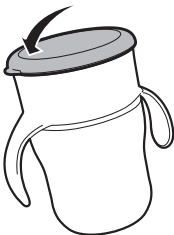
3



4



5



## HE הוראות בטיחות חשובות

- למען בטיחותו ובריאותו של ילדך, יש צורך בהשגחת מבוגר כשהילד משתמש בכוס המבוגרים.
- לפני השימוש הראשוני, פרקי את כל החלקים ונקי אותם באופן יסודי.
- בדקי את הכוס לפני כל שימוש. אם הבחנת בזק או בסדק, הפסיקי מיד להשתמש בה.

⚠ אזהרה:

- השימוש במוצר זה ייעשה אך ורק בפיקוח מבוגר.
- אל תתני לילדך לרוץ או ללכת תוך כדי שהוא שותה.
- מציצה ממושכת ורציפה של נוזלים עלולה לגרום לעששת.
- בדקי תמיד את טמפרטורת המשקה לפני שהילד שותה אותו.
- יש לאחסן את כל הרכיבים שאינם בשימוש מחוץ להישג ידם של ילדים.

! זהירות:

- הכוס מיועדת לשתיית חלב ומים. אין להשתמש בה עם נוזלים אחרים, כגון מיצי פירות, משקאות ממותקים בטעמים, שתייה מוגזת, מרק או רטבים.
- הכוס אינה מיועדת לתחליפי חלב המיועדים לתינוקות. אל תשתמשי בכוס כדי לערבב ולנער תחליפי חלב מכיון שהמשקה עלול לסתום את הפתחים ולנזילת מהכוס.
- למניעת כוויות, הניחי לנוזלים חמים להתקרר לפני מילוי הכוס.
- הכוס אינה מתאימה לחימום במיקרוגל.
- אין להכניס את הכוס למקפיא.
- ודאי שהכוס סגורה היטב, במיוחד בזמן ההגשה וכדי למנוע נזילה.
- אל תהדקי את המכסה לכוס יתר על המידה.
- ודאי שכל החלקים מורכבים בצורה הנכונה.
- לחיצה על השסתום כאשר הכוס אינה בשימוש עלולה לגרום לנזילה.

ניקוי וחיטוי

! זהירות:

- אין להשתמש בחומרי ניקוי שוחקים או אנטי-בקטריאליים ולא בממסים כימיים.
- אין להניח את המרכיבים ישירות על משטחים שנוקו בתכשירי ניקוי אנטי-בקטריאליים.
- צבעי מאכל עלולים לגרום לדהיית צבעי המרכיבים.



- לאחר כל שימוש יש לפרק את כל החלקים, לנקות אותם ביסודיות במי סבון חמים ולשטוף אותם במים. אפשר גם לנקות את כל המרכיבים במדף העליון של מדיח כלים.
- אין לחטא או לאחסן את הכוס בתוך ארונות ייבוש או חיטוי אשר מכילים גופי חימום. (עבור סין בלבד).
- הכוס מתאימה למכשיר חיטוי בקיטור.

## אופן השימוש

- יש להניח את השפתיים על קצה המכסה, בדומה לשתייה מכוס רגילה, כך שהשפה העליונה תישען על המכסה העליון.
- הטי את הכוס כלפי מעלה ולחצי את השפה העליונה אל המכסה העליון כדי לאפשר זרימה.

הערה



- יש להשתמש תמיד במכסה כאשר הכוס בתיק, כדי למנוע נזילה.
- אם הילד לוחץ על האטם כשאינו שותה, הדבר עלול לגרום לנזילה.
- הכוס עלולה להתפרק אם היא נופלת על הרצפה. במקרה מעין זה, נקי והרכיבי מחדש את הכוס לפני השימוש.
- לאחר השתייה, ייתכן שתישארנה כמה טיפות של הנוזל בשפה הפנימית של הכוס. יש לנקות לפני שימוש חוזר.

## אחסון

! זהירות:

- הרחיקי מרכיבים קטנים מהישג ידם של ילדים.
- הרחיקי את הכוס ממקור חום או מאור שמש ישיר.
- לשמירה על ההיגיינה, פרקי את הכוס ושמרי אותה במיכל יבש ומכוסה.



Philips AVENT, a business of Philips Consumer Lifestyle BV  
Tussendiepen 4, 9206 AD Drachten, The Netherlands

Trademarks owned by the Philips Group.  
©2011 Koninklijke Philips Electronics N.V.  
All Rights Reserved.

Служба підтримки споживачів  
тел: 0-800-500-697

(дзвінки зі стаціонарних телефонів на території України безкоштовні)  
для більш детальної інформації завітайте на [www.philips.ua](http://www.philips.ua)

3140 035 26762

SCF780\_SCF782\_EE

