

Register your product and get support at  
[www.philips.com/AVENT](http://www.philips.com/AVENT)

SCF780

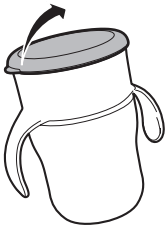
SCF782



**AVENT**  
**PHILIPS**



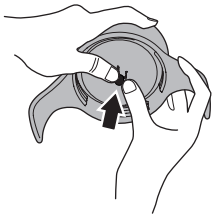
1



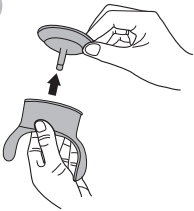
2



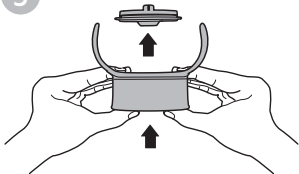
3



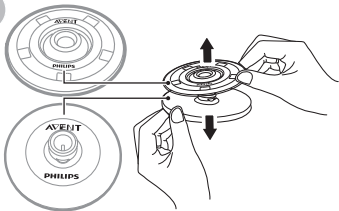
4



5

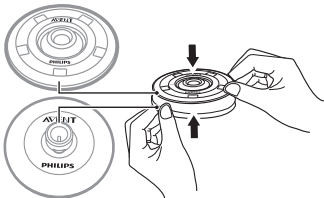


6

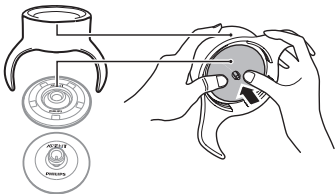




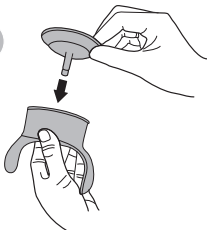
1



2



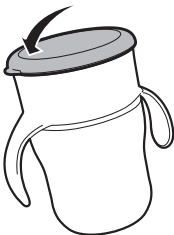
3



4



5



## **SL** Pomembna varnostna navodila

- Pred prvo uporabo vse sestavne dele razstavite in temeljito očistite.
- Pred vsako uporabo preverite lonček. Če opazite poškodbe ali razpoke, lonček takoj prenehajte uporabljati.

### Za varnost in zdravje vašega otroka

#### **!** OPOZORILO!

- Izdelek je treba vedno uporabljati pod nadzorom odraslih.
- Neprekinjeno in dolgotrajno sesanje tekočin povzroči zobno gnilobo.
- Pred hranjenjem vedno preverite temperaturo hrane.
- Pazite, da otrok med pitjem ne bo tekel ali hodil.
- Vse sestavne dele, ki niso v uporabi, hranite izven dosega otrok.

#### **!** Pozor:

- V lonček lahko nalijete mleko in vodo. Ne nalivajte drugih tekočin, kot so sokovi, aromatizirani sladki napitki, sodavice, juha in jušna osnova.
- Ta lonček ni namenjen pripravi formule za dojenčke. Lončka ne uporabljajte za pripravo in mešanje formule za dojenčke, ker ta lahko zamaši reže in povzroči puščanje lončka.
- Da preprečite opekline, se morajo vroče tekočine ohladiti, preden jih nalijete v lonček.
- Lončka ne postavljajte v mikrovalovno pečico.
- Lončka ne postavljajte v zamrzovalnik.
- Zagotovite, da je lonček varno pritrjen, predvsem pred uporabo, da preprečite neželjeno puščanje.
- Pokrova lončka ne privijte premočno.
- Zagotovite, da so vsi deli pravilno sestavljeni.
- Če pritisnete zgornji pokrov, ko lonček ne uporabljate, bo lonček pričel puščati.

### Čiščenje in sterilizacija

#### **!** Pozor:

- Ne uporabljajte jedkih in protibakterijskih čistilnih sredstev ali kemičnih topil.



- Sestavnih delov ne postavljajte neposredno na površine, ki so očiščene s protibakterijskimi čistilnimi sredstvi.
- Prehranska barvila lahko povzročijo razbarvanje sestavnih delov.
- Sestavne dele po uporabi razstavite in temeljito očistite v topli milnici ter sperite z vodo. Ali pa vse dele operite v zgornjem predalu pomivalnega stroja.
- Lončka ne hranite v omaricah za sušenje ali steriliziranje, ki imajo grelne elemente. (Samo za Kitajsko.)
- Lonček je primeren za parno steriliziranje.

## Uporaba

- Ustnice postavite na rob pokrova, kot pri pitju iz običajnega lončka, zgornjo ustnico pa ob zgornji pokrov.
- Lonček nagnite navzgor in zgornjo ustnico pritisnite ob zgornji pokrov, da aktivirate pretok.



### Opomba

- Ko lonček pospravite v torbo, nanj vedno namestite pokrovček, da preprečite puščanje.
- Če otrok pritisne tesnilo, ko ne pije, bo lonček začel puščati.
- Lonček lahko razpade na dele, če pade na tla. V tem primeru lonček pred uporabo očistite in ponovno sestavite.
- Po pitju lahko pod notranjim robom lončka ostane nekaj kapljic tekočine. Lonček pred ponovno uporabo očistite.

## Shranjevanje

### ! Pozor:

- Majhne sestavne dele hranite izven dosega otrok.
- Lončka ne postavljajte blizu toplotnega vira ali na neposredno sončno svetlobo.
- Lonček zaradi zagotavljanja higiene razstavite in hranite v suhi in zaprti posodi.



Philips AVENT, a business of Philips Consumer Lifestyle BV  
Tussendiepen 4, 9206 AD Drachten, The Netherlands

Trademarks owned by the Philips Group.  
©2011 Koninklijke Philips Electronics N.V.  
All Rights Reserved.

Служба підтримки споживачів  
тел: 0-800-500-697

(дзвінки зі стаціонарних телефонів на території України безкоштовні)  
для більш детальної інформації завітайте на [www.philips.ua](http://www.philips.ua)

3140 035 26762

SCF780\_SCF782\_EE

