

Register your product and get support at
www.philips.com/AVENT

SCF780

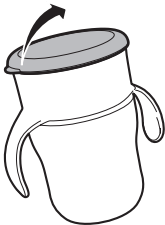
SCF782



AVENT
PHILIPS



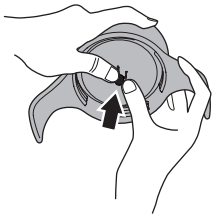
1



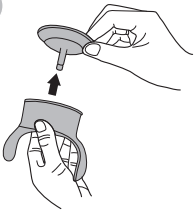
2



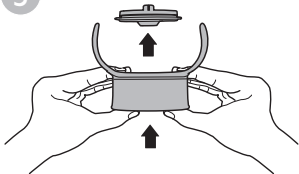
3



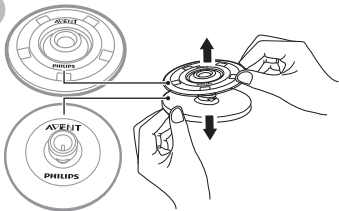
4



5

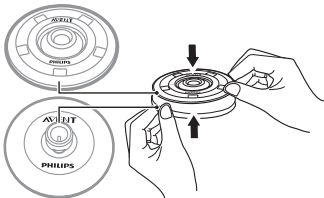


6

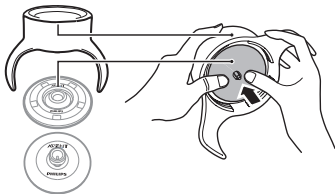




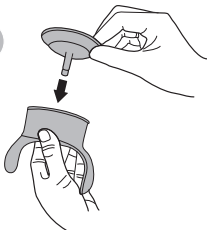
1



2



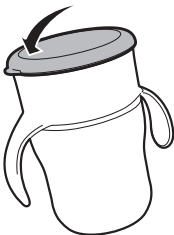
3



4



5



DA Vigtige sikkerhedsinstruktioner

- Før ibrugtagning skal alle dele adskilles og vaskes grundigt.
- Kontroller koppen før hver brug. Hvis du konstaterer nogen former for skader eller revner, skal brug af koppen øjeblikkeligt stoppes.

For dit barns sikkerhed og helbred

ADVARSEL!

- Brug altid produktet under en voksens opsyn.
- Langvarig indtagelse af væske ødelægger tænderne.
- Kontroller altid madens temperatur, inden du giver barnet mad.
- Lad ikke dit barn løbe eller gå, samtidig med at det drikker.
- Alle dele, som ikke bruges, holdes uden for børns rækkevidde.

Forsigtig:

- Koppen er beregnet til brug sammen med mælk eller vand. Benyt ikke andre væsker såsom frugtsaft, farvede sukkerholdige drikke, kulsyreholdige drikke, suppe eller fond.
- Denne kop er ikke beregnet til tilberedning af modermælkserstatning. Brug ikke koppen til at blande og ryste modermælkserstatning, eftersom dette kan tilstoppe hullerne og forårsage lækage.
- Med henblik på at forebygge skoldning skal varme væsker køle ned, før du påfylder koppen.
- Koppen må ikke opvarmes i mikrobølgeovn.
- Placer ikke koppen i fryseren.
- Sørg for, at koppen er ordentligt lukket, især når du tager den med på farten, for at undgå lækage.
- Overstram ikke låget på koppen.
- Sørg for, at alle dele er korrekt samlet.
- Hvis der trykkes på ventilen, mens koppen ikke er i brug, vil der forekomme lækage.

Rengøring og sterilisering

Forsigtig:

- Anvend aldrig skrappe, anti-bakterierengøringsmidler eller kemiske opløsningsmidler.

- Placer ikke komponenter direkte på overflader rengjort med antibakterierengøringsmidler.
- Fødevarefarvestoffer kan smitte af på komponenterne.
- Efter hver brug skal alle dele adskilles og rengøres grundigt i varmt sæbevand, hvorefter de skal skylles i vand. Alternativt kan du vaske alle delene på den øverste hylde i opvaskemaskinen.
- Opbevar ikke koppen i tørre-/steriliseringsskabe med varmelementer. (Kun i Kina).
- Koppen kan bruges i dampsterilisator.

Brugervejledning

- Sæt koppen mod læberne, som når du drikker af en almindelig kop, og sæt overlæben mod det øverste låg.
- Vip koppen opad, og tryk overlæben mod det øverste låg for at aktivere tilstrømningen.



Bemærk

- Sæt altid dækslet på, når koppen placeres i en taske, for at forebygge lækage.
- Der vil forekomme lækage, hvis barnet trykker på forseglingen uden at drikke.
- Koppens dele kan gå fra hinanden, hvis koppen tabes. Hvis dette sker, skal koppen rengøres og samles før brug.
- Efter brug kan der sidde et par dråber væske under koppens indre kant. Rengør denne, før koppen bruges igen.

Opbevaring



Forsigtig:

- Opbevar komponenterne utilgængeligt for børn.
- Opbevar ikke koppen i nærheden af varmekilder eller i direkte sollys.
- Af hensyn til hygiejnen skal koppen skilles ad og opbevares i en lukket beholder på et tørt sted.



Philips AVENT, a business of Philips Consumer Lifestyle BV
Tussendiepen 4, 9206 AD Drachten, The Netherlands

Trademarks owned by the Philips Group.
©2011 Koninklijke Philips Electronics N.V.
All Rights Reserved.

Служба підтримки споживачів
тел: 0-800-500-697

(дзвінки зі стаціонарних телефонів на території України безкоштовні)
для більш детальної інформації завітайте на www.philips.ua

3140 035 26752

SCF780_SCF782_WE

